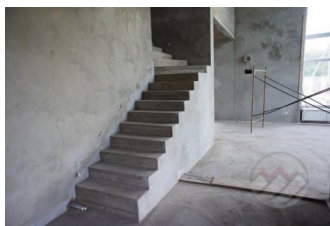
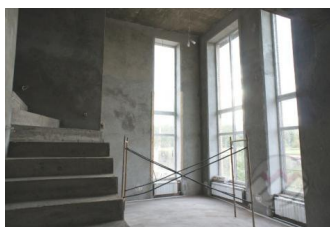


Снят с реализации



Курс ЦБ РФ 16.01.26 \$ — 78.53 руб. € — 91.81 руб.

Дом, Картмазово к/п Код: 225-202

Код: 225-202

Особенности объекта

Новый кирпичный коттедж под чистовую отделку, в стиле органической архитектуры Френка Ллойда Райта, расположенный в удобной транспортной доступности по скоростному Киевскому шоссе. Центральные коммуникации, телефон, интернет. Охрана. Лесной массив, пруды.

Расположение

Картмазово к/п (Картмазово)

Киевское шоссе, от МКАД по шоссе: 5 км, всего: 6 км

Тип застройки: сформированный к/п

Дом

Общая площадь строений: 249 м²

Год постройки дома: 2011

Количество уровней: 3

Материал стен: кирпич щелевой+утеплитель

Облицовка стен: облицовочный кирпич

Кровля: мягкая

Окна: стеклопакеты ПВХ

Стадия готовности: под чистовую отделку

Цоколь: подвал 4 кв.м

1-ый этаж: холл 26 кв.м, гостевой с/узел, кухня 27 кв.м с выходом на летнюю террасу 25 кв.м, гостиная 33 кв.м, жилая комната/кабинет 13 кв.м, котельная, мастерская 12 кв.м, гараж 48 кв.м

2-ой этаж: спальня 23 кв.м с гардеробной 6 кв.м и с/узлом 9 кв.м, холл со вторым светом, спальня 12.7 кв.м, с/узел, спальня 13 кв.м

Описание внутренней отделки: выполнена чистовая штукатурка стен, сделана стяжка с теплым полом на 1м этаже, лестничный марш железобетонный; все коммуникации заведены в дом, полностью разведен тепловой конур, электричество разведено по дому до розеток (розетки установлены)

Инженерное обеспечение: итальянский котел Бакси на 40 кВт, вентиляция естественная, счетчики газа и электричества

Дополнительная информация о доме: дом выстроен в стиле органической архитектуры Френка Ллойда Райта. Фундамент - ленточный монолит с плитой, перекрытия монолитные, высота потолков 3,30 м

Участок

Площадь участка, соток: 8

Тип участка: без деревьев

Благоустройство участка: засеян газон, высажены молодые сосны, сделаны дорожки, дренаж

Статус земли: земли населенных пунктов, для ИЖС

Дополнительная информация об участке: участок трапециевидной формы, огорожен забором из

металлопрофиля на бетонном основании с кирпичными столбами, цоколь отделан натуральным камнем

Коммуникации

Газ: есть (магистральный)

Э/э: есть (10 кВт)

Водопровод: центральный

Канализация: централизованная

Телефон: возможно подключение (оптоволокно)

Интернет: возможно подключение (оптоволокно)

Охрана: есть (ЧОП)

Описание инфраструктуры

Частный детский сад "Монтессори NaVi"; Фитнес-клуб с бассейном "Wellness Vnukovo Village"; Ресторан, гостевой дом, банкетные и конференц-залы "Vnukovo Village Guest House & Spa 4*"; детские и спортивные площадки. В пешей доступности городская инфраструктура ЖК "Филатов луг", в 1 км гипермаркет "Метро", в 3 км торговый центр "Саларис". Около 25 минут пешком метро "Саларьево".

Элементы положит. окружения

Лесной массив в 500 метрах, поблизости пруды.