

Снят с реализации

Курс ЦБ РФ 16.01.26 \$ — 78.53 руб. € — 91.81 руб.

Дом, Европейская долина-2 к/п Код: 331-702

Код: 331-702

Особенности объекта

Небольшой уютный дом из кирпича со стильной качественной отделкой, меблирован. Очень функциональная планировка с тремя спальнями и двумя санузлами. Центральные коммуникации. Поселок охраняется, граничит с лесом, есть свой пруд.

Расположение

Европейская долина-2 к/п (Шаганино)

Калужское шоссе, от МКАД по шоссе: 25 км, всего: 33 км

Варшавское шоссе, от МКАД по шоссе: 24 км, всего: 29 км

Тип застройки: формирующийся к/п

Дом

Общая площадь строений: 150 м²

Количество уровней: 2

Спален: 3. **С/узлов:** 2. **Комнат всего:** 4.

Опции: камин.

Материал стен: кирпич

Облицовка стен: термopanели из немецкого клинкера на ППУ (пенополиуретан)

Кровля: металлочерепица

Стадия готовности: под ключ (частично меблирован)

Цоколь: Техподполье для обслуживания коммуникаций.

1-ый этаж: Тамбур 6 кв.м, прихожая 12 кв.м, спальня 15 кв.м, с/узел, гостиная 25 кв.м, котельная 7 кв.м, кухня 15 кв.м.

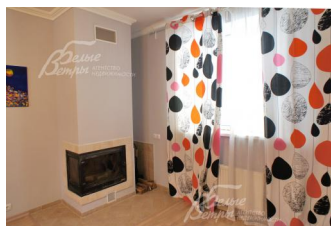
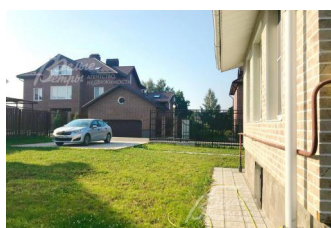
2-ой этаж: Холл 7.4 кв.м, спальня 15 кв.м с выходом на балкон, санузел 8 кв.м, спальня 25 кв.м.

Описание внутренней отделки: Отделка современная дизайнерская высокого качества. Стены окрашены. Теплые полы покрыты плиткой, в жилых комнатах дубовая паркетная доска. Потолки гкл окрашены одноуровневые. Лестница бетонная окрашена. Все коммуникации разведены под ключ. Вся сантехника брендов "Ideal Standard" и "Roca" установлена.

Инженерное обеспечение: Установлен двухконтурный котел "Viesmann" на 31 кВт. Система очистки воды многоуровневая. Вентиляция естественная.

Мебель, оборудование: кухня и бытовая техника (мебель по договоренности)

Дополнительная информация о доме: Фундамент ленточный, перекрытия-ж/б плиты.



Площадь участка, соток: 9.4

Тип участка: без деревьев

Статус земли: земли населенных пунктов для дачного строительства

Дополнительная информация об участке: Участок прямоугольной формы расположен в центре поселка.

Коммуникации

Газ: есть (магистральный)

Э/э: есть (15 кВт)

Водопровод: центральный

Канализация: централизованная

Интернет: есть

Охрана: есть (КПП)

Описание инфраструктуры

При въезде в поселок футбольное/волейбольное поле, зимой каток, детская игровая площадка. В 200 метрах от поселка - магазин Пятерочка. В ближайшей доступности (несколько минут на автомобиле или автобусом) - школа "Ника", детский сад, поликлиника, насыщенная инфраструктура поселка Красная Пахра. Для прогулок - Усадьба Дубровицы. В 200 м от КПП остановка автобусов с маршрутами до Подольска, с.Красное, Троицка, метро Ольховая и метро Теплый стан