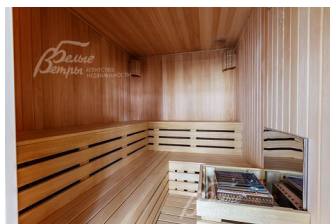
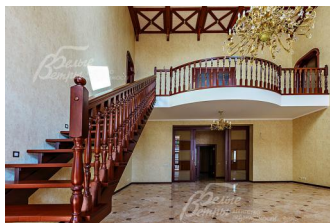
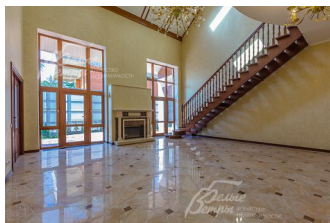
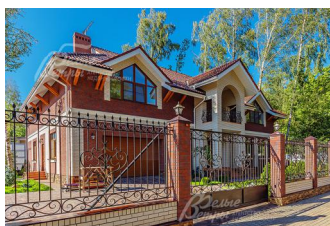
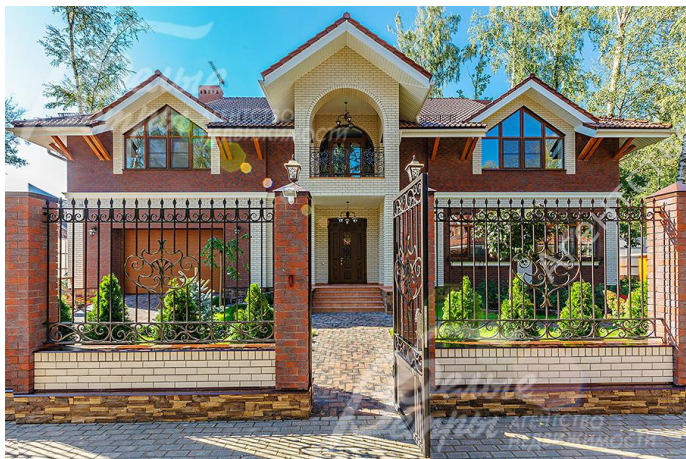


## Снят с реализации

Курс ЦБ РФ 16.01.26 \$ — 78.53 руб. € — 91.81 руб.



## Дом, Антоновка к/п Код: 171-842

**Код: 171-842**

### Особенности объекта

Коттедж премиум-класса в стиле "Шале", под ключ, на лесном участке, в обжитом элитном коттеджном. В каждой спальне - с/узел и гардеробная. СПА-зона с бассейном, сауной и хамам. Бильярдная, гараж на 2 а/м. Винный погреб. Квартира для персонала с отдельным входом. Дорогостоящая отделка с дизайнерскими элементами. Видеоролик

### Расположение

Антоновка к/п (Зименки)

**Калужское шоссе**, от МКАД по шоссе: 7 км, всего: 9 км

**Киевское шоссе**, от МКАД по шоссе: 7 км, всего: 14 км

**Тип застройки:** сформированный к/п

### Дом

**Общая площадь строений:** 580 м<sup>2</sup>

**Год постройки дома:** 2012

**Количество уровней:** 3

**Спален:** 4. **С/узлов полных:** 5. **С/узлов неполных:** 2.

**Комнат всего:** 7.

**Опции:** бассейн; машиномест крытых: 2, в т.ч. в теплом гараже: 2; сауна; квартира для персонала; терраса; камин; холодный подвал; хамам, бильярдная.

**Материал стен:** кирпич+минеральный утеплитель

**Облицовка стен:** клинкерный кирпич, декоративный камень

**Кровля:** цементно-песчаная черепица (Braas)

**Окна:** стеклопакеты ПВХ (тонируемые под дерево, витражное остекление, мансардные окна деревянные Velux)

**Стадия готовности:** под ключ

**Цоколь:** Винный погреб 26 кв.м

**1-ый этаж:** Прихожая 16 кв.м, гардеробная 7 кв.м, холл 12 кв.м, гостевой с/узел, бильярдная 33 кв.м, гостиная 50 кв.м со вторым светом, панорамным остеклением, с камином и выходом на террасу 30 кв.м с мангалом, кухня 24 кв.м, тех.помещения для оборудования бассейна, зона бассейна 48 кв.м (с чашей 6x4 м глубиной 1.6 м) с душевой, хамам 6 кв.м, сауна 6.5 кв.м; котельная 19 кв.м, гараж 39 кв.м

**2-ой этаж:** Галерея 13 кв.м, Главная спальня 40 кв.м с гардеробной 4.6 кв.м, с/узелом 7.6 кв.м и балконом 7 кв.м, спальня 24.5 кв.м с гардеробной 5 кв.м и с/узелом 6 кв.м, спальня 37 кв.м с гардеробной 6.5 кв.м и с/узелом 7 кв.м, спальня 28 кв.м с гардеробной 7 кв.м и с/узелом 8 кв.м. Квартира для персонала: коридор 8 кв.м, студия 17.5 кв.м, с/узел 5 кв.м (вход с первого этажа из технической части дома).

**Описание внутренней отделки:** Современная элитная отделка с дизайнерскими элементами. На стенах дорогие английские обои и декоративная венецианская штукатурка. Пол - паркет, плитка, керамогранит с

стенах дорогие английские обои и декоративная венецианская штукатурка. Пол - паркет, плитка, керамогранит с

подогревом. Потолки подвесные. Лестничный марш дубовый шириной 1.2 метра. Двери из массива дуба (пр-ва Италии), подоконники мраморные.

**Инженерное обеспечение:** котел и бойлер марки Viessmann, многоуровневая система очистки воды.

Оборудована система подогрева и регенерации воды в бассейне. Естественная приточно-вытяжная вентиляция, в бассейне и подвале - принудительная. В спальнях установлены кондиционеры. Сделана подготовка под систему сигнализации.

**Мебель, оборудование:** В санузлах установлена дорогая импортная сантехника.

**Дополнительная информация о доме:** Дом выстроен в стиле "Шале" с монолитным фундаментом, железобетонными монолитными перекрытиями, высота потолков от 3 до 9 метров (второй свет).

## Участок

**Площадь участка, соток:** 16.16

**Тип участка:** лесной

**Благоустройство участка:** на участке взрослые лесные деревья: березы, ели, осины, газон, сделано освещение участка, дорожки, дренаж вокруг дома, организована система автополива участка компании Hunter.

**Статус земли:** земли населенных пунктов для ИЖС

**Дополнительная информация об участке:** участок трапециевидной формы, огорожен кованым забором на каменных столбах с каменным цоколем - по фасаду, с других сторон металлический прозрачный высотой 2,5 м

## Коммуникации

**Газ:** есть (магистральный)

**Э/э:** есть (20 кВт)

**Водопровод:** центральный

**Канализация:** централизованная

**Телефон:** возможно подключение (за доп.оплату)

**Интернет:** возможно подключение (за доп.оплату)

**Охрана:** есть (строгая, КПП, патрулирование, видеонаблюдение)

## Описание инфраструктуры

В поселке частный детский сад. Благоустроенная рекреационная зона, выделенные места для активного отдыха - детские игровые и спортивные площадки, многопрофильная игровая площадка со скалодромом, для игр в волейбол, бадминтон, мини-футбол, открытый теннисный корт, баскетбольная площадка, футбольное поле. Зимой площадка превращается в каток. Многоуровневая система безопасности. При въезде в поселок супермаркет "Азбука Вкуса", ресторан Магадан, аптека и фитوماгазин, банк. В 1 км фитнес-клуб с бассейном и СПА-зоной, теннисным кортом и батутным центром - Теннис.ру. В 3 км школа-пансион «Летово» для одаренных детей. В 5 км г. Московский. В 5 мин езды метро Филатов Луг.

## Элементы положит. окружения

Участок расположен внутри леса, речка Сосенка протекает в 500 метрах.