

Снят с реализации

Курс ЦБ РФ 17.01.26 \$ — 77.83 руб. € — 90.54 руб.

[Дом, Антоновка к/п Код: 171-869](#)

Код: 171-869

Особенности объекта

Красивый современный проект дома, присутствует панорамное остекление, под отделку, планировка премиум-уровня: большая спальня на 1-ом этаже, зона сауны с комнатой отдыха, зона столовой 30 кв.м, на 2-ом этаже 4 спальни с эркерами, главная спальня 35 кв.м со своими гардеробной и санузлом. Подключены все центральные коммуникации. Элитный КП премиум-класса

Расположение

Антоновка к/п (Зименки)

Калужское шоссе, от МКАД по шоссе: 7 км, всего: 9 км

Киевское шоссе, от МКАД по шоссе: 7 км, всего: 14 км

Тип застройки: сформированный к/п

Дом

Общая площадь строений: 470 м²

Количество уровней: 2

Спален: 5. **С/узлов:** 5. **Комнат всего:** 8.

Опции: машиномест крытых: 2, в т.ч. в теплом гараже: 2; терраса.

Материал стен: кирпич

Облицовка стен: Цоколь отделан искусственным камнем, стены декоративной штукатуркой "Короед" и элементами из клинкерной плитки

Кровля: мягкая

Окна: стеклопакеты дерево-алюминий

Стадия готовности: под отделку

1-ый этаж: Крыльцо 9 кв.м, прихожая 10 кв.м, холл 39 кв.м, зона кухни 19.5 кв.м с выходом на улицу, зона столовой 30.6 кв.м, гостиная 45 кв.м с выходом на улицу, кабинет-спальня 30 кв.м, с/узел 7.4 кв.м, постирочная, комната отдыха 9 кв.м с душевой, сауна, гараж 45.5 кв.м, котельная 8.6 кв.м с выходом на улицу.

2-ой этаж: Холл 22 кв.м, главная спальня 35 кв.м с с/узелом 14 кв.м и с гардеробной 13 кв.м, спальня 28 кв.м с с/узелом 9 кв.м и с выходом на террасу 35.7 кв.м, спальня 28.4 кв.м с с/узелом 8 кв.м, спальня 30 кв.м с с/узелом 8.4 кв.м и с гардеробной 6 кв.м, кладовая 6 кв.м.

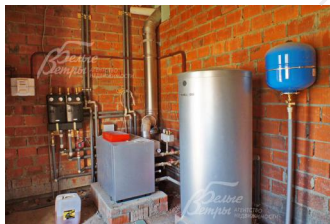
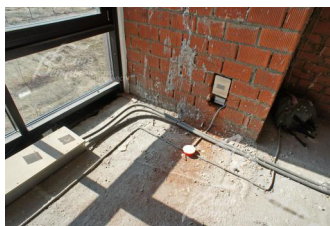
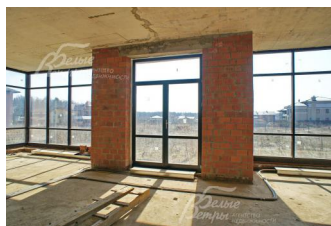
3-ий этаж: Чердак 63 кв.м

Описание внутренней отделки: Без отделки.

Разведено отопление. Установлены стальные радиаторы "Керми".

Инженерное обеспечение: Установлены газовый котел "Viessmann" на 60 кВт и бойлер косвенного нагрева "Viessmann" на 300 л. Вентиляция естественно-приточная.

Дополнительная информация о доме: Фундамент



ленточный железобетонный монолитный. Перекрытия железобетонные монолитные.

Участок

Площадь участка, соток: 24

Тип участка: без деревьев

Статус земли: Земли населенных пунктов для ИЖС

Дополнительная информация об участке: Участок квадратной формы расположен в центре поселка огорожен деревянным прозрачным забором.

Коммуникации

Газ: есть (магистральный)

Э/э: есть (20 кВт)

Водопровод: центральный (скважина на поселке)

Канализация: централизованная (очистные на поселок)

Интернет: возможно подключение

Охрана: есть (КПП, сигнализация, видеонаблюдение, патрулирование)

Описание инфраструктуры

В поселке частный детский сад. Благоустроенная рекреационная зона, выделенные места для активного отдыха - детские игровые и спортивные площадки, многопрофильная игровая площадка со скалодромом, для игр в волейбол, бадминтон, мини-футбол, открытый теннисный корт, баскетбольная площадка, футбольное поле. Зимой площадка превращается в каток. Многоуровневая система безопасности. При въезде в поселок супермаркет "Азбука Вкуса", ресторан Магадан, аптека и фитомагазин, банк. В 1 км фитнес-клуб с бассейном и СПА-зоной, теннисным кортом и батутным центром - Теннис.ру. В 3 км школа-пансион «Летово» для одаренных детей. В 5 км г. Московский. В 5 мин езды метро Филатов Луг.