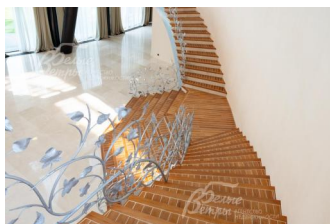
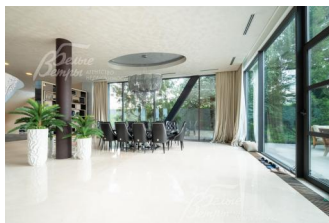
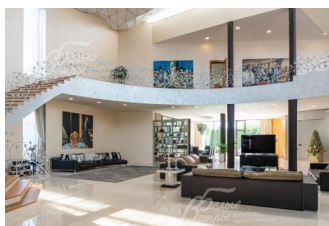
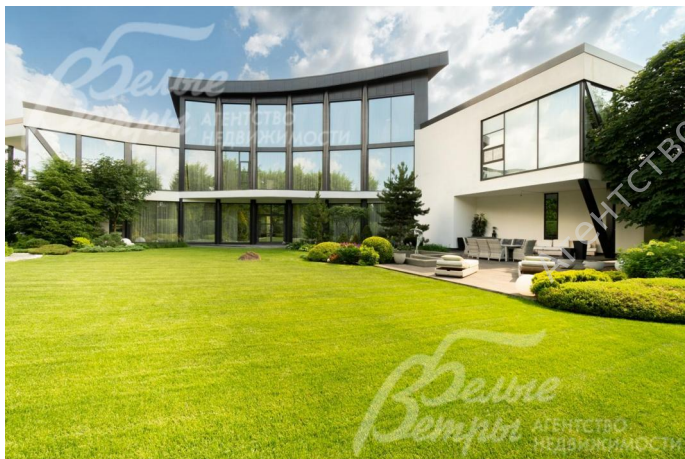


590 000 000 руб. 7 542 182 \$ 6 406 512 €

Курс ЦБ РФ 11.01.26 \$ — 78.23 руб. € — 92.09 руб.



Дом, Антоновка к/п Код: 171-925

Код: 171-925

Особенности объекта

Респектабельный коттедж уникального архитектурного решения, имитирующий большую яхту, с огромной гостиной-палубой площадью 350 кв.м. Роскошная лестница с изящными коваными ограждениями и ступенями из массива тика. Колонны-мачты, обшитые натуральной кожей. В отделке много мрамора разных сортов. Потолок выполнен в виде паруса, развевающегося на ветру. Панорамное остекление во всем доме добавляет еще больше света и пространства. Шикарный ухоженный участок с ландшафтом и взрослыми деревьями.

Расположение

Антоновка к/п (Зименки)

Калужское шоссе, от МКАД по шоссе: 7 км, всего: 9 км

Киевское шоссе, от МКАД по шоссе: 7 км, всего: 14 км

Тип застройки: обжитой к/п

Дом

Общая площадь строений: 1414 м² (Основной дом 1234 кв.м + Гараж-дом 180 кв.м)

Количество уровней: 2

Спален: 4. **С/узлов полных:** 7. **С/узлов неполных:** 1.

Комнат всего: 5.

Опции: машиномест крытых: 3, в т.ч. в теплом гараже: 3; сауна; квартира для персонала; терраса; солевая комната, хамам, тропический душ, тренажерный зал. Ворота в гараж с тонированным стеклом фирмы HÖRMANN.

Материал стен: Монолитный каркас, заполненный полнотелым кирпичом, утеплитель - минвата 15 см. Толщина стен 72 см.

Облицовка стен: штукатурка Короед, покрытая краской STO Lotusan (самоочищающаяся фасадная краска), а также использованы алюминиевые композитные панели Alucobond

Окна: стеклопакеты алюминиевые (Modern Glass, формат Jumbo с минимальным количеством перегородок. Окна размером 3,35 x 2,45 м)

Стадия готовности: меблирован

1-ый этаж: гараж 73,6 кв.м, коридор 4,7 кв.м, серверная 4,3 кв.м, котельная 17 кв.м, холл 27,2 кв.м, санузел 3,8 кв.м, гардеробная 6,9 кв.м, гостиная-столовая со вторым светом 347 кв.м, с выходом на террасу 38,9 кв.м, кухня 39,7 кв.м, СПА-зона 103,8 кв.м с тренажерами, санузел 6,3 кв.м, прачечная, хамам 7,7 кв.м, соляная комната 7,4 кв.м, тропический душ.

2-ой этаж: галерея над вторым светом 202,5 кв.м, мастер-спальня 57,3 кв.м с санузлом 18,9 кв.м и гардеробом 34,5 кв.м, спальня 42,3 кв.м с санузлом

10,2 кв.м и гардеробом 10,6 кв.м, спальня 30,8 кв.м с санузлом 8,4 кв.м и гардеробом 4,9 кв.м, кабинет 32,7 кв.м с

санузлом 6,7 кв.м и балконом 14,7 кв.м, спальня 35,6 кв.м с санузлом 5,6 кв.м.

Описание внутренней отделки: выполнена дорогостоящая отделка с элементами стиля Арт-деко с использованием натуральных материалов. Большие пространства с множеством зеркал, массивные колонны обшиты натуральной кожей. На стенах декоративная штукатурка Decoazza, в СПА-зоне элементы из 3D-узора и панели из стабилизированного мха. Полы 1 этажа отделаны мрамором, а лестница и весь 2 этаж - массивом лесного тика, который уложен с прожилками, как на дорогах ВИП-яхтах. Все санузлы отделаны разными сортами мрамора (Медовый Оникс, Оникс Грин, мрамор Bidasar Brown, Bidasar green, Indian green). Многоуровневые дизайнерские 3D потолки, выполненные из специальных шумоподавляющих материалов в гостиной со вторым светом, в СПА-зоне - серебристая поталь. Вся сантехника премиальных марок Vileroy&Boch, Duravit, смесители Hansgrohe, Axor. В постирочной стиральная и сушильная машины Miele. Теплые полы во всех помещениях на всех этажах, внутрипольные конвекторы RENAU. Шпонированные межкомнатные двери из массива ореха, высотой 2,65 м, выполненные по индивидуальному заказу (штучное производство).

Инженерное обеспечение: в доме установлены 2 котла BUDERUS по 120 кВт, работающие каскадным методом, бойлер BUDERUS на 500 литров и многоступенчатая система очистки воды. Приточно-вытяжная система вентиляции SYSTEM AIR с канальным кондиционированием в каждом помещении. Есть камера, возможно сделать открытие дверей через магнитные карты. Установлена система "Умный дом". Шторы, освещение, вентиляция и кондиционирование управляются с телефона или пультом.

Мебель, оборудование: встроенный Швейцарский кухонный гарнитур с полубарным столом со столешницей из вулканического камня. Фартук кухни из керамогранита под сланец. Остров укомплектован грилем с выдвижными вытяжками и пароваркой (GAGGENAU Германия), посудомоечной машиной Miele. Холодильник FHABIA 3-камерный (2 секции по 90 см), встроенный духовой шкаф-микроволновая печь и пароварка Miele. Столовая группа на 10 персон в стиле Арт-Деко со столом из искусственного камня. Стулья из массива дерева, обшиты кожей. Практически вся мебель в доме премиальной Итальянской фирмы Baxter.

Дополнительные строения:

Вспомогательный дом для персонала с гаражом и отдельной котельной (котел Ferroli, бойлер DRAZICE). Построен из газоблока с утеплением пеноплекс 10 см, облицовка: штукатурка короед, покрашенная самоочищающейся фасадной краской STO Lotusan в стиле дома. В доме 3 спальни, 3 санузла, кухня-гостиная-столовая, кладовая. На полу керамогранит, стены покрашены. Укомплектован необходимой мебелью (Ikea), сантехникой, телевизор Pioneer. Эксплуатируемая кровля с французскими огородами.

Участок

Площадь участка, соток: 31.3

Тип участка: со взрослыми деревьями и ландшафтом

Благоустройство участка: шикарный благоустроенный участок со множеством взрослых декоративных, плодовых растений, с фонтаном из мозаики с элегантной скульптурой в центре. Отмостка, дорожки и въездная группа, терраса вымощены из базальта. Уличное освещение в виде шаров с астрономическим реле. Сделан автополив (3 контура и около 50-70 точек полива). Растут взрослые туи, березы, сосны, ели, лиственницы, можжевельники, клены разных сортов, вяз шершавый, гинкго билоба, цуга (круглогодичная), голубые ели, барбарисы, каштаны, паникулата, хосты, сирень, спирея, пионы. Из плодовых деревьев высажены яблони, смородина черная и красная, ежевика, малина, голубика, земляника. На эксплуатируемой крыше гаража сделаны французские огородики, где выращивается зелень. Организована дренажная система.

Статус земли: ИЖС

Дополнительная информация об участке: ровный участок находится в тупиковой части коттеджного поселка и огорожен по периметру глухим забором высотой 4,5 метра, оштукатуренным в стиле дома штукатуркой короед и покрашенным самоочищающейся фасадной краской STO Lotusan. Электрические металлические ворота с геометрическими узорами.

Коммуникации

Газ: есть (магистральный)

Э/э: есть

Водопровод: центральный (+ скважина глубиной более 100 м)

Канализация: централизованная

Интернет: есть

Охрана: есть (3 КПП, строгая, патрулирование, видеонаблюдение)

Описание инфраструктуры

В поселке частный детский сад. Благоустроенная рекреационная зона, выделенные места для активного отдыха - детские игровые и спортивные площадки, многопрофильная игровая площадка со скалодромом, для игр в волейбол, бадминтон, мини-футбол, открытый теннисный корт, баскетбольная площадка, футбольное поле. Зимой площадка превращается в каток. Многоуровневая система безопасности. При въезде в поселок супермаркет "Азбука Вкуса", ресторан Магадан, аптека и фитомагазин, банк. В 1 км фитнес-клуб с бассейном и СПА-зоной, теннисным кортом и батутным центром - Теннис.ру. В 3 км школа-пансион «Летово» для одаренных детей. В 5 км г. Московский. В 5 мин езды метро Филатов Луг.