

Снят с реализации

Курс ЦБ РФ 17.01.26 \$ — 77.83 руб. € — 90.54 руб.

Дом, Былово Код: 195-117

Код: 195-117

Особенности объекта

Просторный трехэтажный коттедж на берегу живописного озера с собственной набережной и местом для рыбалки. В доме 7 спален, квартира для персонала, сауна и патио-барбекю. Полностью меблированный, выполненный по индивидуальному авторскому проекту в стиле фахверк, расположен в обжитом поселке. В шаговой доступности Храм 19-го века, магазины и общественный транспорт, строится детский сад. Видеоролик [о доме](#)

Расположение

Былово

Калужское шоссе, от МКАД по шоссе: 24 км,
всего: 27 км

Тип застройки: обжитой к/п

Дом

Общая площадь строений: 450 м² (425 кв.м основной дом + 25 кв.м хоз.блок)

Год постройки дома: 2011

Количество уровней: 3

Спален: 7. **С/узлов полных:** 4. **С/узлов неполных:** 1.

Комнат всего: 9.

Опции: машиномест крытых: 1, в т.ч. в теплом гараже: 1; сауна; квартира для персонала; терраса; камин; патио, барбекю на террасе.

Материал стен: керамзитобетонные блоки с кирпичом и утеплителем

Облицовка стен: штукатурка, покраска, набивные деревянные балки в стиле фахверк, клинкерная плитка

Кровля: цементно-песчаная черепица

Окна: стеклопакеты ПВХ

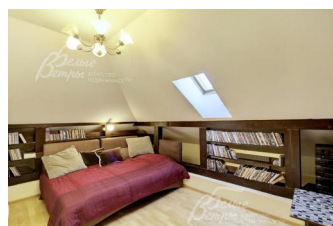
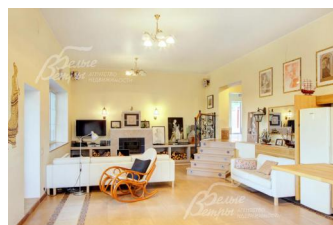
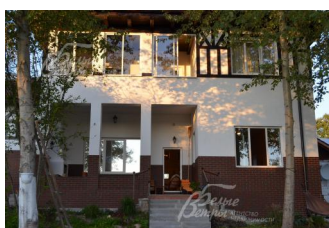
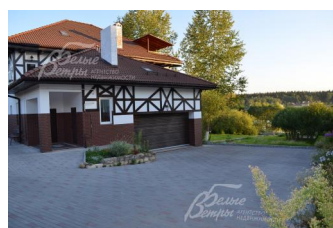
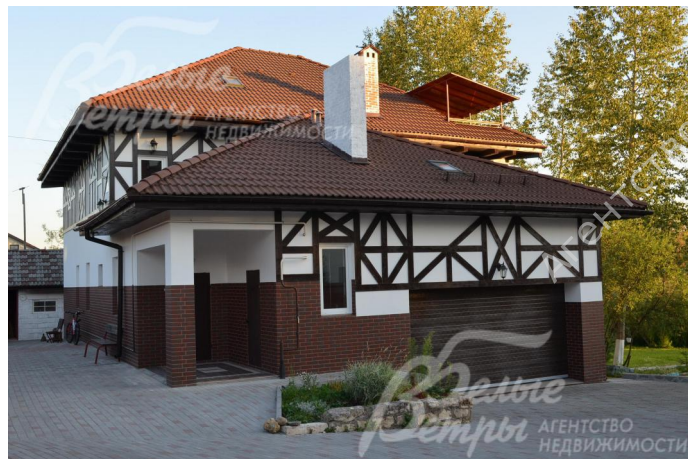
Стадия готовности: меблирован

1-ый этаж: Гараж 32 кв.м, гостиная-столовая-кухня 65 кв.м с выходом на веранду 15 кв.м, спальня 12.5 кв.м, 2 санузла, холл 15 кв.м, прихожая 9 кв.м, чулан, котельная 5 кв.м.

2-ой этаж: Спальня 24.7 кв.м с гардеробной, кабинет 14 кв.м, 2 санузла, спальня с гардеробной 17 кв.м, спальня с гардеробной 16.4 кв.м, лоджия 15 кв.м, постирочная 5.5 кв.м, кладовая 5.8 кв.м, балкон 4 кв.м, квартира для персонала 31.5 кв.м с отдельным входом.

3-ий этаж: Спальня 22 кв.м, спальня 10 кв.м, спальня 16.4 кв.м, санузел 5 кв.м, сауна 5 кв.м, коридор 16 кв.м, балкон 14.4 кв.м.

Описание внутренней отделки: Стены оштукатурены, покрашены. Полы из керамогранита с подогревом и паркетной доски. Потолки ГКЛ, оштукатурены. Лестничный марш на бетонном основании, отделан плиткой. Вся сантехника



установлена. Все коммуникации разведены под ключ. Двери шпонированные.

Инженерное обеспечение: Вентиляция естественная. Система очистки воды многоуровневая. В доме установлены котел Thermona на 50 кВт и бойлер Ariston на 300 л, генератор на 6 кВт.

Дополнительные строения: Хозблок 24 кв.м.

Дополнительная информация о доме: Фундамент ленточный на сваях, перекрытия межэтажные железобетонные.

Участок

Площадь участка, соток: 20

Тип участка: с деревьями

Благоустройство участка: На участке разбит газон, цветники, растут лесные деревья: ольха, сосны, кустарники, сделаны дорожки, выход к воде, стоянка на 6 авто.

Статус земли: земли населенных пунктов

Дополнительная информация об участке: Участок прямоугольной формы, расположен в середине поселка, у воды, огражден кирпичным забором высотой 2.5 м.

Коммуникации

Газ: есть (магистральный)

Э/э: есть (9 кВт)

Водопровод: индивид. скважина (60 м)

Канализация: автономная

Интернет: есть

Описание инфраструктуры

В шаговой доступности находятся новый государственный детский сад и муниципальный детский клуб. Ближайший сетевой магазин расположен в 450 м от дома. В пешей доступности также находится один из лучших парков Новой Москвы - спортивно-досуговый парк Красная Пахра: в парке есть почти все для отдыха и занятия спортом: футбольное поле с искусственным покрытием, волейбольная площадка, баскетбольная площадка, теннисные корты, площадка для воркаута, детские площадки, велосипедные дорожки, превращающиеся зимой в лыжную трассу. Есть пляжная зона с беседками и мангалами. Идеальное место для отдыха всей семьей. Через деревню протекает река Желетовка с большим водоемом. В пешей доступности расположена автобусная остановка, в настоящий момент идёт строительство новой станции метро в городе Троицк. В шаговой доступности Михайло-Архангельский храм (1862 года).