

Снят с реализации

Курс ЦБ РФ 17.01.26 \$ — 77.83 руб. € — 90.54 руб.

Дом, Былово Код: 195-904

Код: 195-904

Особенности объекта

Полностью меблированный и оборудованный всем необходимым жилой дом. Построен и отделан качественными, натуральными материалами, профессиональный ландшафтный дизайн. Летний бассейн, бильярд, беседка-барбекю, гараж на 2 автомобиля, дом для обслуживающего персонала. Дом строился не для продажи, годится и для постоянного проживания и как отличная дача.

Расположение

Былово

Калужское шоссе, от МКАД по шоссе: 24 км,
всего: 27 км

Тип застройки: обжитой к/п

Дом

Общая площадь строений: 350 м² (Дом 315 кв.м + гараж + домик охраны 20 кв.м + беседка-барбекю)

Год постройки дома: 2000

Количество уровней: 4

Спален: 3. **С/узлов:** 3. **Комнат всего:** 8.

Опции: машиномест крытых: 2, в т.ч. в теплом гараже: 2; парная; сауна; купель; терраса; камин.

Материал стен: кирпич

Облицовка стен: кирпич

Кровля: цементно-песчаная черепица

Окна: стеклопакеты ПВХ

Стадия готовности: меблирован

Цоколь: зона сауны с парной, душевой, купелью и с/узлом, оборудованный домашний кинотеатр, котельная, постирочная 7 кв.м, комната отдыха 20 кв.м

1-ый этаж: прихожая, холл 14 кв.м, кухня 10 кв.м, гостиная-столовая 50 кв.м с камином, жилая комната 14 кв.м, с/узел 6 кв.м

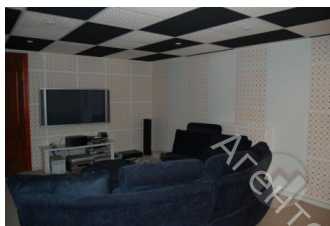
2-ой этаж: холл, спальня 14 кв.м с балконом, комната 9 кв.м, хозяйская спальня 35 кв.м с с/узлом и СПА

3-ий этаж: Оборудованная бильярдная с кожаной мебелью

Описание внутренней отделки: стены окрашены, обои; полы - дубовый паркет, плитка; потолки оштукатурены и покрашены; выполнена разводка коммуникаций по дому, установлена сантехника; подоконники - мрамор, двери - дуб

Инженерное обеспечение: установлен бойлер АСВ (Чехия), котёл Beretta (Италия), установлены счетчики воды и электричества, система очистки воды, естественная приточно-вытяжная вентиляция, сигнализация

Мебель, оборудование: дом полностью меблирован, кухонный гарнитур, ванные комнаты, дорогостоящая мебель



Дополнительные строения: Гараж на 2 а/м (с аварийным генератором на 8 кВт); домик охраны 20 кв.м (с

с/узлом); беседка-барбекю, летний бассейн

Дополнительная информация о доме: Классический средне-русский архитектурный стиль. Асфальт до дома.

Участок

Площадь участка, соток: 15

Тип участка: поле с плодовыми, лесными деревьями и кустарниками

Благоустройство участка: сделан дренаж, проведен ландшафтный дизайн, сделаны из брусчатки дорожки, организовано освещение территории

Статус земли: земли населенных пунктов, для дачного строительства

Дополнительная информация об участке: участок правильной формы, огорожен деревянным забором на кирпичных столбах

Коммуникации

Газ: есть (магистральный)

Э/э: есть (3 фазы, без ограничений)

Водопровод: индивид. скважина (90 м)

Канализация: автономная

Интернет: возможно подключение (есть НТВ+)

Охрана: есть

Описание инфраструктуры

В шаговой доступности находятся новый государственный детский сад и муниципальный детский клуб. Ближайший сетевой магазин расположен в 450 м от дома. В пешей доступности также находится один из лучших парков Новой Москвы - спортивно-досуговый парк Красная Пахра: в парке есть почти все для отдыха и занятия спортом: футбольное поле с искусственным покрытием, волейбольная площадка, баскетбольная площадка, теннисные корты, площадка для воркаута, детские площадки, велосипедные дорожки, превращающиеся зимой в лыжную трассу. Есть пляжная зона с беседками и мангалами. Идеальное место для отдыха всей семьей. Через деревню протекает река Желетовка с большим водоемом. В пешей доступности расположена автобусная остановка, в настоящий момент идет строительство новой станции метро в городе Троицк. В шаговой доступности Михайло-Архангельский храм (1862 года).

Элементы положит. окружения

Обжитой поселок в живописном месте.