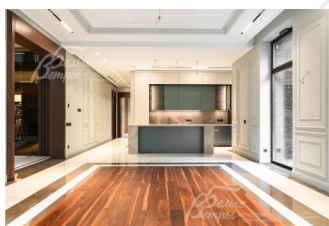
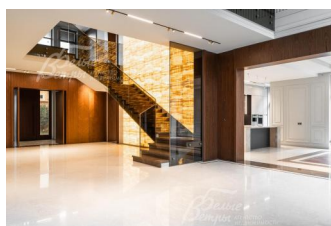
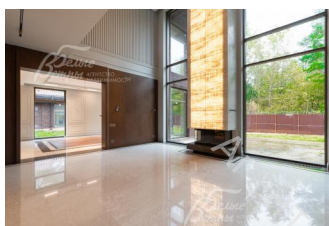
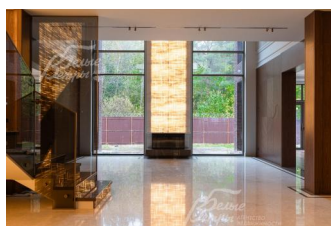
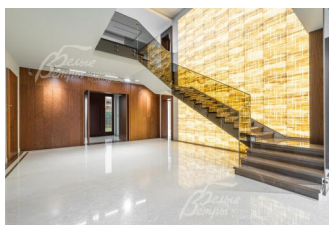
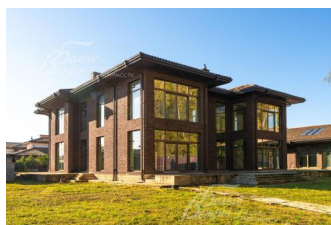
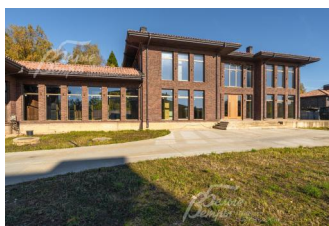
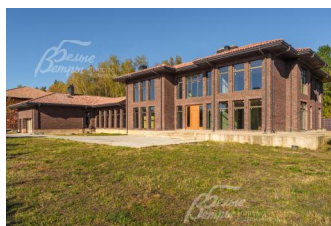
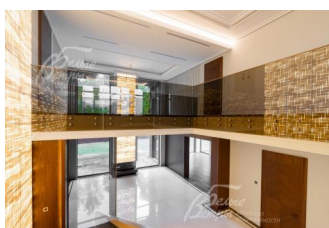
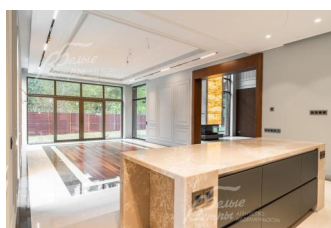
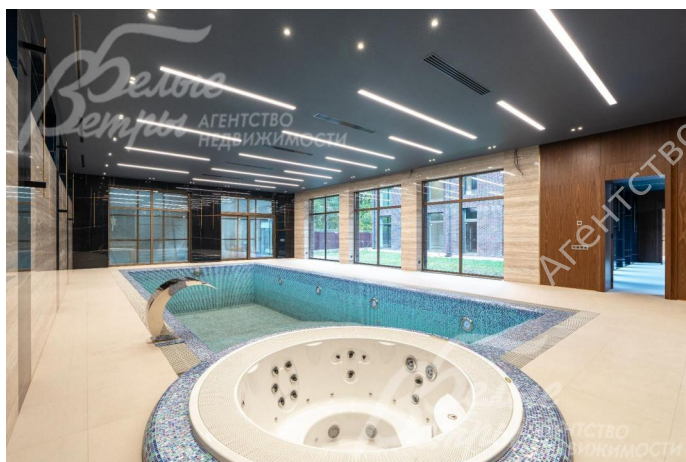


550 000 000 руб. 7 030 848 \$ 5 972 172 €

Курс ЦБ РФ 11.01.26 \$ — 78.23 руб. € — 92.09 руб.



Дом, Благодать КП Код: 488-604

Код: 488-604

Особенности объекта

Уникальный жилой комплекс площадью 1100 кв.м, состоящий из дома, банного комплекса и бассейна, расположенный на участке 41 сотка со своим выходом в лесной массив, в охраняемом коттеджном посёлке Благодать. В интерьере использованы лучшие итальянские материалы: мрамор Lithos Design, паркет Spazio Lengo, сантехника Gessi и Margaroli. Бассейн оснащён передовыми аттракционами, включая противоток и Джакузи. Прекрасные виды на хвойный лес из больших панорамных окон заполняют дом светом и создают атмосферу уюта. Все центральные коммуникации. Отличная транспортная доступность - близко от Москвы. Городская инфраструктура в 10 мин (город Московский). ИЖС, московская прописка.

Расположение

Благодать КП

Киевское шоссе, от МКАД по шоссе: 6 км, всего: 15 км

Калужское шоссе, от МКАД по шоссе: 8 км, всего: 14 км

Тип застройки: обжитой к/п

Дом

Общая площадь строений: 1100 м² (Дом 635.94 кв.м + Банный комплекс 327 кв.м + Бассейн 134 кв.м)

Количество уровней: 2

Спален: 6. **С/узлов полных:** 8. **С/узлов неполных:** 1.

Комнат всего: 10.

Опции: бассейн; машиномест крытых: 2, в т.ч. в теплом гараже: 2; сауна; квартира для персонала; камин; второй свет.

Материал стен: монолит-кирпич

Облицовка стен: керамический кирпич ручной формовки

Окна: стеклопакеты алюминиевые (панорамные от пола до потолка)

Стадия готовности: под ключ

1-ый этаж: прихожая 9 кв.м, гардеробная 5 кв.м, гостевой санузел 5 кв.м, холл 49 кв.м, кухня 18 кв.м, просторная столовая 49 кв.м, двухсветная гостиная с камином 49 кв.м, кабинет 16 кв.м, спальня 27 кв.м с гардеробной 7 кв.м и ванной комнатами 12 кв.м, коридор 8 кв.м, сауна 8 кв.м, комната отдыха 29 кв.м, душевая 4 кв.м, санузел 2 кв.м, постирочная 13 кв.м. Галерея 26 кв.м, связывающая основной дом с бассейном 134 кв.м, гаражом 46 кв.м, хозблоком 14 кв.м и бойлерной 27 кв.м;

2-ой этаж: просторный холл 62 кв.м, спальня 45 кв.м с ванной комнатой 8 кв.м и гардеробной 8 кв.м, спальня 45 кв.м с ванной 8 кв.м и гардеробной 5 кв.м, спальня 28 кв.м с ванной 10 кв.м и гардеробной 6 кв.м, спальня

23 кв.м с ванной 6 кв.м и гардеробной 6 кв.м, гостевая спальня 22 кв.м, ванная комната 4 кв.м;

Описание внутренней отделки: В интерьере использованы лучшие итальянские материалы: мрамор Lithos Design, паркет Spazio Lengo, сантехника Gessi и Margaroli. Бассейн оснащён передовыми аттракционами, включая противоток и Джакузи.

Инженерное обеспечение: в доме установлены современные системы автономного отопления и водоснабжения, централизованное кондиционирование Systemair, управление «Умным домом» по системе KNX. Энергосберегающие решения и высококачественная вентиляция. Установлены 2 газовых котла Protherm по 65кВт

Мебель, оборудование: кухонный гарнитур со встроенной техникой и островом со столешницей из мрамора. Вся сантехника установлена.

Участок

Площадь участка, соток: 41

Тип участка: со своим выходом в лесной массив

Дополнительная информация об участке: Прекрасные виды на хвойный лес из больших панорамных окон, которые заполняют дом светом и создают атмосферу уюта. Участок надежно скрыт от посторонних глаз за высоким забором с автоматическими воротами, обеспечивая полную приватность.

Коммуникации

Газ: есть (магистральный)

Э/э: есть

Водопровод: центральный (Мосводоканал прямой договор)

Канализация: централизованная (Мосводоканал прямой договор)

Интернет: есть (оптоволокно)

Охрана: есть (КПП, въезд по пропускам)

Описание инфраструктуры

Жилой современный и охраняемый коттеджный поселок Благодать в Новой Москве. Граничит с лесом. На въезде в поселок работают: супермаркет, салон красоты, служба эксплуатации и шиномонтаж. В шаговой доступности остановка общественного транспорта до г. Троицк и других населенных пунктов с городской инфраструктурой, а также до метро "Филатов луг" и "Саларьево". Рядом теннисный клуб, парк "Марьинский ручей" с детскими и спортивными площадками, велосипедными дорожками и лыжной трассой зимой, местом для пикника. А также поселки Марьино и Филimonки с городской инфраструктурой. А в 15 минутах на машине город Московский с городской инфраструктурой.