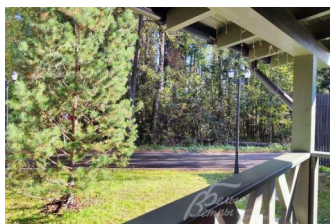
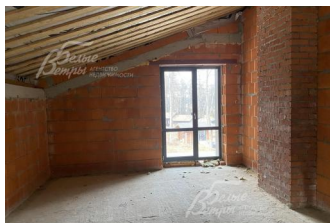


33 000 000 руб. 421 851 \$ 358 331 €

Курс ЦБ РФ 10.01.26 \$ — 78.23 руб. € — 92.09 руб.



Дом, Бородино Вилладж Код: 742-701

Код: 742-701

Особенности объекта

Дом в лесу в стиле Альпийского шале 185 кв.м под отделку на солнечном участке 8,5 соток в уютном камерном охраняемом поселке Бородино Вилладж. Дом построен с тех.надзором из качественных дорогостоящих материалов: кирпич Porotherm, усиленный монолитными колоннами. В доме кухня-гостиная, 4 спальни, одна из которых на 1-м этаже, 3 санузла, гардеробные, кладовки. Коммуникации заведены в дом (вода, электричество, канализация), газ по границе участка. Дом построен. В поселке предусмотрены детские площадки, всесезонная спортивная площадка для футбола, тенниса, хоккея, собственное кафе со свежей выпечкой. Городская инфраструктура в 5 минутах на авто: 5 школ, 10 садов, поликлиника, больница, ТЦ, хореографическая школа «Русский балет», гипермаркеты, кафе и рестораны. Уникальный поселок на возвышенности с домами в едином стиле Альпийского шале в лесу с вековыми дубами, лиственницами и соснами всего в 2-х км от г.Подольска позволят вам наслаждаться загородной жизнью рядом с городом.

Дом построен, ведутся фасадные работы. В стоимость дома входит фасад: 1 этаж - клинкерный кирпич, 2 этаж - деревянные панели (планкен), имитация клееного бруса

Расположение

Бородино Вилладж

Варшавское шоссе, от МКАД по шоссе: 24 км, всего: 28 км

Симферопольское шоссе, от МКАД по шоссе: 26 км, всего: 30 км

Тип застройки: формирующийся к/п

Дом

Общая площадь строений: 185 м²

Год постройки дома: 2024

Спален: 4. **С/узлов:** 3. **Комнат всего:** 5.

Опции: терраса.

Материал стен: кирпич

Облицовка стен: 1 этаж - клинкерный кирпич, 2 этаж - деревянные панели (планкен), имитация клееного бруса

Кровля: мягкая (скатная, утеплитель Rockwool 250 мм, водосточная система)

Окна: стеклопакеты ПВХ (2-х камерные Rehau ПВХ 85 мм профиль с энергосберегающими стеклами, ламинация)

Стадия готовности: под отделку (Дом построен, в процессе внешней отделки)

1-ый этаж: Крыльцо 12 кв.м, прихожая 8.7 кв.м, холл 5 кв.м, кухня-гостиная 35.6 кв.м, санузел 3 кв.м, спальня 16

кв.м, котельная 10 кв.м, кладовка под лестницей

2-ой этаж: лестничный холл 9 кв.м, мастер блок: спальня 18.4 кв.м с выходом на балкон 5 кв.м, санузел 9 кв.м, гардеробная 7 кв.м. 2 детские спальни по 15.4 кв.м с выходом на балкон 5 кв.м, санузел 6 кв.м

Инженерное обеспечение: Все подземные центральные коммуникации подведены к участку, Вода и электричество заведены в дом, Газ – по границе участка.

Дополнительная информация о доме: Фундамент: сплошная монолитная ж/б плита 300мм марки М350, перекрытия: ж/б плита 200мм из бетона марки М350, лестница внутри дома -ж/б монолитная. Высота потолков: 1 эт 3,20м, 2 эт - от 2м по стене до 4м в коньке.

Участок

Площадь участка, соток: 8.5

Тип участка: лесной

Благоустройство участка: участок ровный, со взрослыми лесными деревьями.

Статус земли: Земли населенных пунктов для ИЖС

Дополнительная информация об участке: Участок находится в начале поселка, забор с фасадной стороны в едином стиле поселка, евроштакетник на бетонном фундаменте высотой 1,6м -входит в стоимость домовладения, межевой забор не входит в стоимость, устанавливается собственниками, либо за доп. оплату.

Коммуникации

Газ: есть (магистральный по границе участка)

Э/э: есть (15 кВт)

Водопровод: центральный (ВЗУ на поселок)

Канализация: автономная (Септик WATER BOSH 5 (+ дренаж и колодец) входит в стоимость.)

Интернет: есть (оптоволокно)

Охрана: есть (КПП, видеонаблюдение.)

Описание инфраструктуры

Городская инфраструктура рядом: «Бородино Village» находится в 7 минутах езды от центра Подольска - одного из самых развитых городов Московской области. Ближайший населенный пункт - Кузнечики в 1,5 км, в котором есть все необходимое для полноценной жизни. Образование: 5 общеобразовательных средних школ, 10 детских садов, хореографическая школа «Русский балет» Медицина: Современная Подольская областная клиническая больница, поликлиника Кузнечики. Сфера услуг: Несколько торговых центров, гипермаркеты, магазины, банки, рестораны быстрого питания (KFC, "Вкусно и точка"), Южный рынок, почтовые отделения и другие социальные объекты. Развлечения: Конный клуб «Фаворит», Бани Алексеева, кафе и рестораны

Элементы положит. окружения

Поселок расположен в лесу с вековыми деревьями (сосна, лиственница, дуб) на берегу реки Моча.