

Снят с реализации

Курс ЦБ РФ 19.01.26 \$ — 77.83 руб. € — 90.54 руб.

[Дом, Бурцево Код: 583-401](#)

Код: 583-401

Особенности объекта

Прекрасный уютный меблированный деревянный дом небольшой площади и с функциональной планировкой в обжитом газифицированном поселке недалеко от Москвы. В шаговой доступности - остановка автобусов до метро в 800 м, 2 варианта выезда - через Киевское и Калужское шоссе.

Расположение

Бурцево

Калужское шоссе, от МКАД по шоссе: 11 км, всего: 21 км

Киевское шоссе, от МКАД по шоссе: 13 км, всего: 17 км

Тип застройки: обжитой к/п

Дом

Общая площадь строений: 167 м²

Год постройки дома: 2015

Количество уровней: 2

Спален: 4. **С/узлов:** 2. **Комнат всего:** 5.

Опции: сауна; сауна инфракрасная.

Материал стен: брус 150 мм X 50 мм с утеплителем из базальтовой ваты 10 см

Облицовка стен: сайдинг

Кровля: металлочерепица

Окна: стеклопакеты ПВХ

Стадия готовности: меблирован

1-ый этаж: Тамбур, прихожая 8 кв.м, спальня 12 кв.м, с/узел, кладовая 5 кв.м, гостиная 42 кв.м, кухня 12 кв.м, терраса 5 кв.м.

2-ой этаж: Холл 8 кв.м, с/узел 6.5 кв.м, гардероб 6.5 кв.м, кабинет 12 кв.м, спальня 19 кв.м, спальня 19 кв.м, балкон 5 кв.м.

3-ий этаж: Жилая 25 кв.м

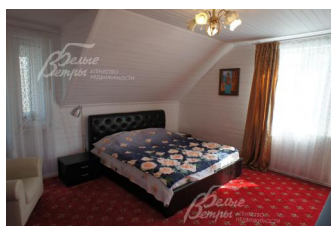
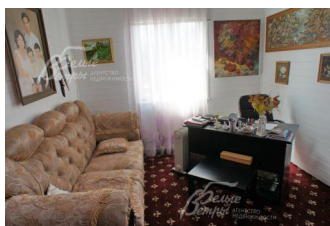
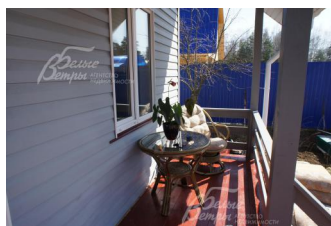
Описание внутренней отделки: Стены и потолки обшиты вагонкой, окрашены. Полы деревянные (сосна), отделаны линолеумом и ковролином. Лестничные марши деревянные. Все коммуникации разведены под ключ. Вся сантехника установлена немецких и турецких производителей.

Инженерное обеспечение: Отопление от электрокалориферов. Система горячего водоснабжения разведена. Вентиляция естественная, система очистки воды "Осмо" установлена.

Мебель, оборудование: Мебель российских, белорусских, прибалтийских производителей.

Дополнительная информация о доме: Фундамент буронабивные сваи, перекрытия деревянные.

Участок



Площадь участка, соток: 8

Тип участка: без деревьев

Статус земли: Земли населенных пунктов для садоводства

Дополнительная информация об участке: Участок прямоугольной формы, расположен недалеко от центральной улицы, огражден забором из металлопрофиля

Коммуникации

Газ: есть (магистральный, точка подключения в 6 м от дома)

Э/э: есть (15 кВт)

Водопровод: индивид. скважина (57 м)

Канализация: автономная

Телефон: возможно подключение

Интернет: есть

Описание инфраструктуры

Инфраструктура деревни Бурцево, в 2 км метро, в 5 км станция метро Румянцево, фитнес-центр поселка "Променад", 2 магазина.