

99 900 000 руб. 1 271 460 \$ 1 083 557 €

Курс ЦБ РФ 15.01.26 \$ — 78.57 руб. € — 92.20 руб.

## Дом, Чистые Ключи КП Код: 469-621

**Код: 469-621**

### **Особенности объекта**

на ключ под кв.м 330 коттеджный  
в деревне со соток 16 участке  
2 спальни, 5 Ключи, Чистые поселке  
Дом 1-м на спальни  
стиле, классическом е, мебелью стильной  
дорогостоящими отделка качественная  
Поселок коммуникации центральные Все  
живописном тихом, расположен ключи  
Хорошая массивом, лесным, доступность,  
в транспорта общественного остановка  
сность поселка от км 5 Доступный  
с центрторговый 70, Самбо Школы филиал  
лями с площадка, кафе, и клуб,  
с лесом балкой, и зоной пляжной с магазинами  
с оверсеринга,  
трассами для квадроциклов, храм Михаила Архангела.

### **Расположение**

Чистые Ключи КП (Милуково)

**Киевское шоссе**, от МКАД по шоссе: 21 км,  
всего: 26 км

**Тип застройки:** обжитой к/п

### **Дом**

**Общая площадь строений:** 330 м<sup>2</sup>

**Количество уровней:** 2

**Спален:** 5. **С/узлов:** 3. **Комнат всего:** 6.

**Опции:** машиномест крытых: 2; терраса; навес для авто.

**Материал стен:** кирпич

**Облицовка стен:** облицовочный кирпич + штукатурка

**Окна:** стеклопакеты ПВХ

**Стадия готовности:** меблирован

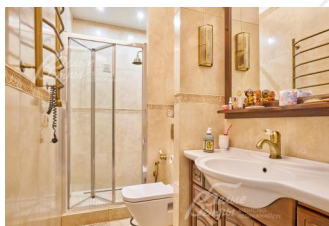
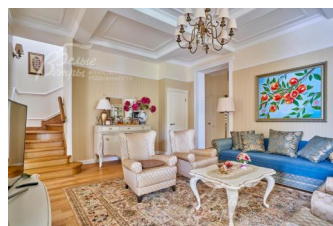
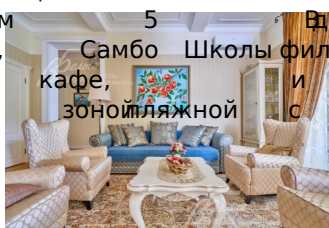
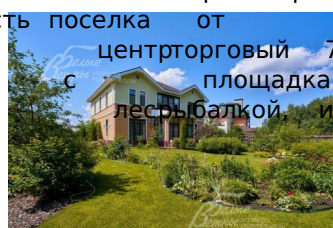
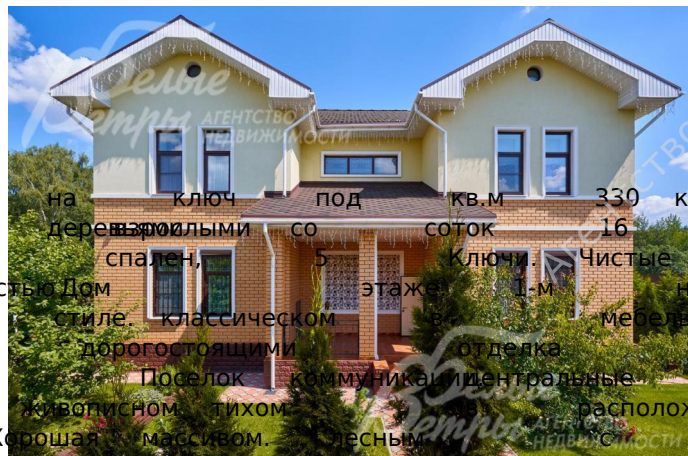
**1-ый этаж:** холл, кухня столовая, гостиная, 2 спальни, гардеробная, санузел, застекленная терраса, постирочная, бойлерная;

**2-ой этаж:** холл, мастер-спальня с гардеробной и ванной комнатой, 2 детские спальни с общим санузлом, кабинет с зимним садом.

**Описание внутренней отделки:** выполнена качественная отделка под ключ. На стенах обои, в санузлах - плитка. Потолки многоуровневые + множество декора из лепнины. Лестница стандартной ширины, ступени отделаны деревом, поручни деревянные. Установлена дорогостоящая сантехника, отдельно стоящая ванна в санузле мастер-спальни. Все коммуникации разведены под ключ. Классические межкомнатные двери с качественной фурнитурой.

**Инженерное обеспечение:** в доме установлены газовый котел и бойлер Buderus. Кондиционирование в гостиной и кухне-столовой.

**Мебель, оборудование:** дом полностью меблирован



и готов к проживанию.

## Участок

**Площадь участка, соток:** 16

**Тип участка:** с деревьями и ландшафтом

**Благоустройство участка:** ухоженный участок с ландшафтом, со взрослыми хвойными деревьями и кустарниками. Дорожки вымощены брусчаткой. Навес на 2 авто.

**Дополнительная информация об участке:** ровный участок правильной формы огорожен кирпичным забором по периметру.

## Коммуникации

**Газ:** есть (магистральный)

**Э/э:** есть (15 кВт)

**Водопровод:** центральный

**Канализация:** централизованная

**Интернет:** есть (оптоволокно)

**Охрана:** есть (КПП, можно установить систему сигнализации)

## Описание инфраструктуры

В поселке начальная школа "Екатерининский лицей" и в 2024 году запланировано открытие средней школы. В школе полупансион, с 1-го класса 7 часов в неделю английского языка, а со 2-го класса - китайский язык, множество секций (робототехника, программирование, рисование, хореография), а в соседнем здании современный гимнастический зал, где занятия проводит школа призера олимпийских игр. В поселке большая благоустроенная общественная территория с водоемом, беседками и многофункциональная спортивная площадка, высококачественная детская площадка.

## Элементы положит. окружения

Поселок расположен недалеко от леса. На территории поселка прогулочная зона, благоустроенные площадки для занятий футболом, хоккеем, пляжным волейболом.