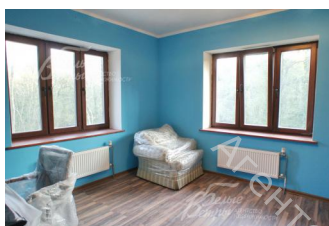
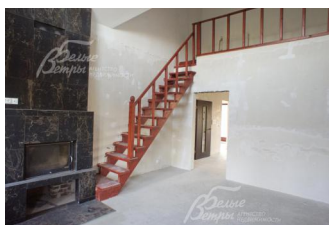
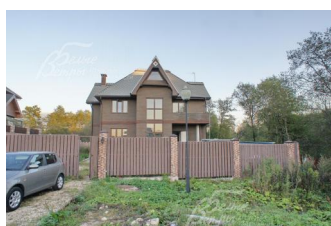


Снят с реализации



Курс ЦБ РФ 17.01.26 \$ — 77.83 руб. € — 90.54 руб.

[Дом, Цветочный к/п Код: 368-715](#)

Код: 368-715

Особенности объекта

Кирпичный дом под финишную отделку, расположенный на крайнем участке у леса и реки. Участок с лесными деревьями, смотровой площадкой и собственным спуском к реке. В доме 2 этажа, цоколь и мансарда. Гостиная с камином, кухня-столовая с выходом на террасу и участок, 5 спален, одна из которых со своим камином, кинозал, бильярдная, гардеробная, балкон, 3 санузла и др. Смотрите экспертное мнение генерального директора Либова Александра об этом [доме и поселке](#)

Расположение

Цветочный к/п

Калужское шоссе, от МКАД по шоссе: 24 км, всего: 27 км

Тип застройки: обжитой к/п

Дом

Общая площадь строений: 300 м²

Год постройки дома: 2016

Количество уровней: 4

Спален: 4. **С/узлов:** 3. **Комнат всего:** 8.

Опции: терраса; камин.

Материал стен: кладка в 2 кирпича 250 мм + базальтовый утеплитель в 2 слоя 100 мм и ветровлагозащитная пленка, огнезащита в 50 мм + перегородка из ВГКЛ

Облицовка стен: кирпич

Кровля: мягкая

Окна: деревянные (лиственница)

Стадия готовности: под финишную отделку

Цоколь: Кинозал 35.7 кв.м, бильярдная 31 кв.м, коридор 4.6 кв.м, электрощитовая 11 кв.м, котельная 13.5 кв.м, помещение для дизельного бака.

1-ый этаж: Тамбур, коридор 7.6 кв.м, санузел, гостевая спальня 11.6 кв.м, гардеробная-постирочная 14 кв.м, гостиная 35.5 кв.м, кухня-столовая 19.7 кв.м с выходом на веранду 11 кв.м.

2-ой этаж: Коридор 12 кв.м, холл 11.8 кв.м, санузел 9 кв.м, главная спальня 24 кв.м со вторым светом и санузлом 7 кв.м, спальня 18 кв.м, спальня 12 кв.м с выходом на балкон.

3-ий этаж: Мансарда: жилая комната 48 кв.м

Описание внутренней отделки: Стены оштукатурены, выровнены, отшпаклеваны, в санузлах и кухне отделаны плиткой. На полу чистовая стяжка, разведены теплые полы в санузлах, гостиной, кухне, коридоре, на кухне и санузлах полы отделаны плиткой. Потолки гипсокартонные многоуровневые с подсветкой. Лестница металлокаркасная с деревянными ступенями. Сантехника установлена. Все коммуникации разведены под ключ. Радиаторы стальные "Kermi".

коммуникации разведены под ключ. Радиаторы стальные "Kermi".

Инженерное обеспечение: В доме установлены котел "Buderus" на 42 кВт и бойлер на 200 л. Фильтры грубой очистки. Вентиляция естественная, в санузлах вытяжная, в цоколе приточно-принудительная с предподогревом.
Дополнительная информация о доме: Фундамент-монолитная плита, перекрытия монолитные.

Участок

Площадь участка, соток: 15

Тип участка: прилесной

Благоустройство участка: По периметру дома сделан дренаж. Разведено освещение по участку.

Статус земли: Земли населенных пунктов для МЖС

Дополнительная информация об участке: Участок прямоугольной формы, крайний у леса и реки, огорожен с трех сторон деревянным забором высотой 2.3 м на бетонном основании с бетонными столбами, отделанными декоративной плиткой.

Коммуникации

Газ: есть (магистральный)

Э/э: есть (18 кВт, 3 фазы)

Водопровод: центральный

Канализация: централизованная

Охрана: есть (КПП, видеонаблюдение)

Описание инфраструктуры

в поселке организованы прогулочная зона к роднику, детская и спортивная площадки. В административном здании есть продуктовый магазин, офис эксплуатирующей компании. Есть 2 выхода в лес. Частный детский сад. Крытый теннисный корт. Рядом спортивный парк "Красная Пахра"