

## Снят с реализации

Курс ЦБ РФ 16.01.26 \$ — 78.53 руб. € — 91.81 руб.

### [Дом, Цветочный к/п Код: 368-926](#)

**Код: 368-926**

#### Особенности объекта

Дом построен по индивидуальному проекту с использованием дорогих материалов и дизайнерской отделки! Все продумано. Оптимальная площадь, но при этом все спальни просторные 18-25 кв.м, у каждой спальни своя гардеробная. Высокие потолки 3,2 м на обоих этажах. Роскошная и удобная лестница. Дорогая инженерия, центральный встроенный пылесос, видеонаблюдение. Сауна с дровяной печью. Терраса. Детская площадка с безопасным покрытием из резиновой крошки. Роскошный участок с ландшафтным дизайном и большой закрытой беседкой-барбекю.

#### Расположение

Цветочный к/п

**Калужское шоссе**, от МКАД по шоссе: 24 км, всего: 27 км

**Тип застройки:** обжитой к/п

#### Дом

**Общая площадь строений:** 300 м<sup>2</sup> (Основной дом ок. 260 кв.м и беседка-барбекю с хозблоком ок. 40 кв.м)

**Год постройки дома:** 2016

**Количество уровней:** 2

**Спален:** 5. **С/узлов полных:** 2. **С/узлов неполных:** 1. **Опции:** машиномест крытых: 4; сауна; терраса; камин; беседка с барбекю всепогодная.

**Материал стен:** кирпич

**Облицовка стен:** кирпич

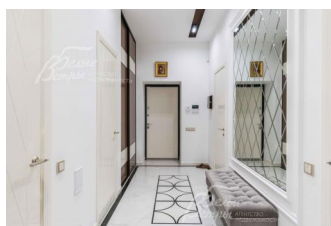
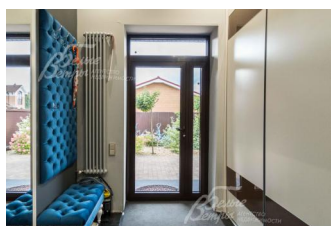
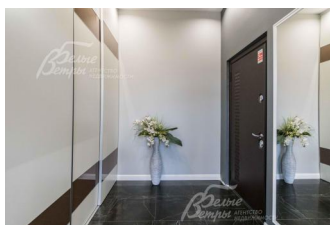
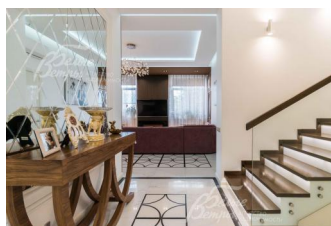
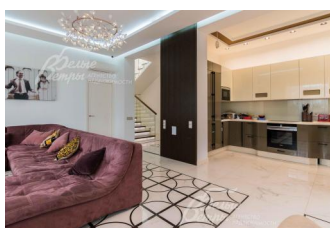
**Кровля:** мягкая (финская черепица Katepal)

**Стадия готовности:** меблирован

**1-ый этаж:** прихожая 7 кв.м, холл-прихожая 13 кв.м, котельная 8 кв.м, гардеробная 8 кв.м, гостиная 32 кв.м, кухонная зона 8 кв.м, столовая 9 кв.м, гостевая спальня 11 кв.м, терраса 11 кв.м, комната отдыха 10 кв.м с душевой и сауной 8 кв.м, санузел 6 кв.м;

**2-ой этаж:** холл 11 кв.м, мастер-спальня 20 кв.м с гардеробной 2 кв.м, спальня 17 кв.м, две детские спальни по 22 кв.м с гардеробными, кладовая 5 кв.м, санузел 7 кв.м;

**Описание внутренней отделки:** в доме выполнена дизайнерская отделка с использованием дорогих материалов; заказные дизайнерские обои в детских спальнях, а также эксклюзивные 3D панели в гостевой зоне; на полу паркетная доска, итальянская плитка во всех трех санузлах; красивый лестничный марш с подсветкой ступеней (монолитный каркас, отделка ступеней и поручень орех, ограждение из закаленного стекла); сантехника Villeroy & Boch, смесители Hansgrohe; стильная электрика; межкомнатные двери премиальной серии лакированные цвета молока,



прозрачные (стеклопакет) дверь в прихожую

**Инженерное обеспечение:** Вся инженерия высокого качества и дорогих марок. В т.ч. котел Buderus, бойлер Buderus, многоступенчатая система очистки воды; кондиционеры сплит-системы Daikin 5 шт.; центральный встроенный пылесос, видеонаблюдение по всему дому и участку, подсветка всего участка.

**Мебель, оборудование:** кухонный гарнитур премиальной серии, встроенная кухонная техника Bosch и Siemens. В доме также две большие дизайнерские люстры, встроенные светильники, дорогие шторы; в цену включена почти вся мебель и оборудование в доме

**Дополнительные строения:**

- навес на 4 авто (металлоконструкция и поликарбонат);
- всесезонная беседка-барбекю 40 кв.м с хозблоком в стиле дома из кирпича, с полностью раздвижным французским остеклением, с собственной террасой из лиственницы. Внутри беседки - большой мангал и печь под казан, есть водоснабжение;
- детская спортивная площадка, горки-качели с безопасным покрытием из резиновой крошки;

**Дополнительная информация о доме:** фундамент монолитный ж/б ленточный мелкозаглубленный; перекрытия межэтажные ж/б монолитная плита; высокие потолки 3.2 м; архитектурный стиль современный;

## Участок

**Площадь участка, соток:** 12.5

**Тип участка:** с деревьями и ландшафтом

**Благоустройство участка:** на участке ландшафтный дизайн, более 100 различных растений, более 50 деревьев, в т.ч. туи, 2 липы, 2 груши, 2 черешни, 4 яблони, канадские клены, малина, ежевика. Также искусственный водопад, автополив на участке и за забором (т.к. там тоже постелен газон), розарий. За счет удачной посадки дома удалось сохранить большую зону под растения и газон. Установлена ночная подсветка участка, забора и деревьев;

**Статус земли:** земли населенных пунктов для ИЖС

**Дополнительная информация об участке:** участок расположен на второй линии от леса в самой высокой части поселка, граничит с 2-мя с соседями, вокруг все дома построены; ограждение - деревянный забор на каменных столбах и фундаменте, в стиле дома

## Коммуникации

**Газ:** есть

**Э/э:** есть

**Водопровод:** центральный

**Канализация:** централизованная

**Интернет:** есть (оптиковолокно)

**Охрана:** есть (строгая, КПП)

## Описание инфраструктуры

в поселке организованы прогулочная зона к роднику, детская и спортивная площадки. В административном здании есть продуктовый магазин, офис эксплуатирующей компании. Есть 2 выхода в лес. Частный детский сад. Крытый теннисный корт. Рядом спортивный парк "Красная Пахра"

## Элементы положит. окружения

Лес, родник