

## Снят с реализации

Курс ЦБ РФ 16.01.26 \$ — 78.53 руб. € — 91.81 руб.

### [Дом, Десна Код: 137-213](#)

**Код: 137-213**

#### Особенности объекта

Новый дом с отделкой в стиле "Лофт" на излучине реки Десна, тихое живописное место. 4 спальни, большой мансардный этаж с окнами, встроенная кухня и техника, красивая широкая дубовая лестница. Все коммуникации. Отличный асфальтированный подъезд до дома. В шаговой доступности инфраструктура ЖК "Новые Ватуткин" (школа, детский сад, поликлиника и др.), остановка общественного транспорта до м.Теплый стан.

#### Расположение

Десна

**Калужское шоссе**, от МКАД по шоссе: 11 км,  
всего: 12 км

**Тип застройки:** коттеджная застройка

#### Дом

**Общая площадь строений:** 464 м<sup>2</sup>

**Год постройки дома:** 2013

**Количество уровней:** 3

**Спален:** 4. **С/узлов:** 3. **Комнат всего:** 6.

**Опции:** сауна; камин.

**Материал стен:** кирпич

**Облицовка стен:** штукатурка

**Кровля:** мягкая (черепица)

**Окна:** стеклопакеты ПВХ

**Стадия готовности:** под ключ

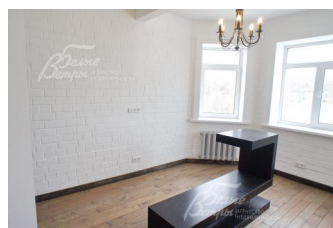
**1-ый этаж:** Тамбур, холл 36.6 кв.м, холл 15 кв.м, гардеробная 11.6 кв.м, котельная-постирочная 16.4 кв.м, лестница, кухня 16.5 кв.м, гостиная-столовая 51.7 кв.м, санузел 4 кв.м, кладовая 8 кв.м.

**2-ой этаж:** Холл 22 кв.м, 4 спальни (20 кв.м, 28 кв.м, 20 кв.м, 16.6 кв.м), санузел 10 кв.м, санузел, санузел 9.6 кв.м, спа-зона с сауной и душем 19.5 кв.м.

**3-ий этаж:** мансарда-общая площадь 152 кв.м

**Описание внутренней отделки:** Отделка в стиле "лофт". Стены кирпич щелевой 54 см. Полы покрыты паркетной доской из лиственницы, в тамбуре, частично в холле и санузлах плитка с водяным подогревом. Потолки бетонные отштукатурены и окрашены, гкл со светодиодной подсветкой, потолок мансарды покрыт плитами ОСБ. Лестничный марш дубовый. Вся сантехника импортных брендов установлена. Все коммуникации разведены под ключ. Двери деревянные (сосна) тонированные. Подоконники пластиковые.

**Инженерное обеспечение:** Вентиляция естественная, котел системы горячего водоснабжения "Ferrolì" на 56 кВт (пр-ва Италия), бойлер на 200 л (пр-ва Германия). Во всех спальнях и кухне-столовой установлены кондиционеры.



**Мебель, оборудование:** Кухня с мебелью от "IKEA"

**Дополнительная информация о доме:** Фундамент ленточный с бетонной плитой, перекрытия-железобетонные плиты.

## Участок

**Площадь участка, соток:** 10

**Тип участка:** поле

**Статус земли:** земли населенных пунктов, для садоводства

**Дополнительная информация об участке:** Участок крайний к реке, огорожен бетонным забором.

## Коммуникации

**Газ:** есть (магистральный)

**Э/э:** есть (15 кВт)

**Водопровод:** индивид. скважина (80 м)

**Канализация:** автономная (Ялма 5)

**Интернет:** есть (по границе)

## Описание инфраструктуры

магазин продуктов в 100м, Церковь Архангела Михаила, вертолетная площадка, Администрация поселения. Район Новые Ватутинки Центральный в 15 мин пешком (школы, сады, магазины, супермаркеты, досуговые учреждения, поликлиника и т.д.)