

Снят с реализации

Курс ЦБ РФ 18.01.26 \$ — 77.83 руб. € — 90.54 руб.

[Дом. Дубки СНТ Код: 559-202](#)

Код: 559-202

Особенности объекта

Функциональный проект, в доме бассейн, высокое качество строительства, близость к Москве, обжитой поселок у леса, тихое место.

Расположение

Дубки СНТ (Газопровод)

Калужское шоссе, от МКАД по шоссе: 3 км, всего: 5 км

Тип застройки: обжитой к/п

Дом

Общая площадь строений: 323 м²

Год постройки дома: 2014

Количество уровней: 3

Спален: 4. **С/узлов:** 2. **Комнат всего:** 5.

Опции: бассейн; сауна; терраса; камин.

Материал стен: пеноблок+кирпич

Облицовка стен: кирпич

Кровля: металлочерепица

Окна: стеклопакеты ПВХ

Стадия готовности: под ключ

Цоколь: Подвал 7 кв.м

1-ый этаж: Кухня-столовая 57 кв.м, прихожая 7 кв.м, кладовая 8 кв.м, котельная 5 кв.м, спальня 12 кв.м, санузел 9 кв.м, бассейн 6мХ3м глубина 1.5 м, зона спа 39 кв.м, сауна 4 кв.м

2-ой этаж: 3 спальни 23, 23 и 28 кв.м, санузел 15 кв.м, коридор 15 кв.м, терраса 36 кв.м

3-ий этаж: Свободное назначение 77 кв.м

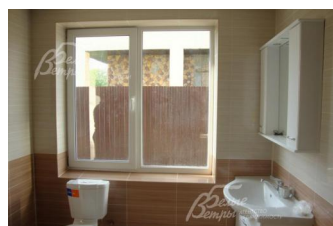
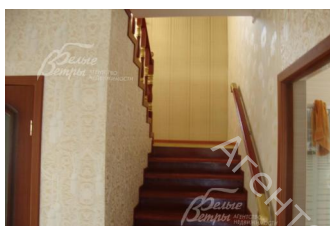
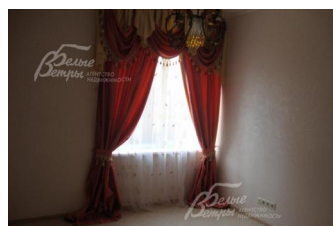
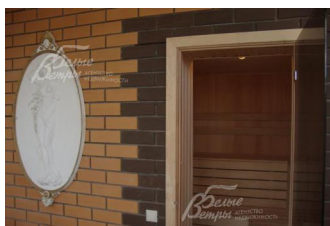
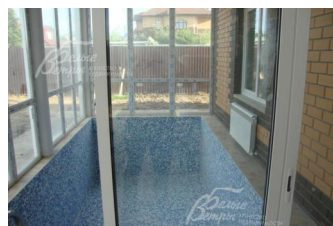
Описание внутренней отделки: Стены оклеены обоями под покраску, на 1 этаже теплый пол отделан плиткой, на 2 этаже и мансарде ламинат, потолки из гипсокартона. Лестница на бетонном основании, на мансарду-деревянная. Двери шпонированные. Коммуникации разведены под ключ. Вся сантехника установлена.

Инженерное обеспечение: Вентиляция естественная. Установлены двухконтурный котел марки Kiturami и бойлер косвенного нагрева, бассейн обогревается за счет косвенного подогрева.

Мебель, оборудование: Частично меблирован, есть кухонный гарнитур, установлены люстры и светильники.

Дополнительная информация о доме: Фундамент ленточный свайный. Перекрытия железобетонные, между 2м и 3м этажами деревянные. Высота потолков от 2.90 м.

Участок



Площадь участка, соток: 6

Тип участка: поле

Благоустройство участка: Сделан дренаж

Статус земли: земли населенных пунктов, для садоводства

Дополнительная информация об участке: Участок прямоугольной формы, расположен в середине поселка, огражден металлопрофилем по всему периметру.

Коммуникации

Газ: есть (магистральный)

Э/э: есть (15 кВт)

Водопровод: индивид. скважина

Канализация: автономная

Описание инфраструктуры

Поселок граничит с Бутовским обширным лесопарком. В пешей доступности полноценная городская инфраструктура поселка Газопровод и Коммунарка, в 10 мин на автомобиле - торговый комплекс Мега и ФУД Сити.