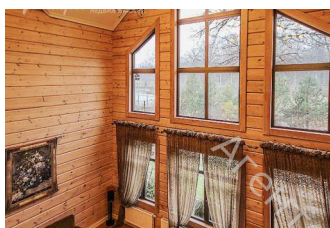


Снят с реализации

Курс ЦБ РФ 18.01.26 \$ — 77.83 руб. € — 90.54 руб.



Дом, Дубровицы Код: 557-401

Код: 557-401

Особенности объекта

Очень красивый и стильный, без лишних деталей, качественно возведенный дом из клеёного бруса из ангарской сосны 24*27 см, без износа. С большим вкусом выполнена отделка с использованием элитных высококачественных материалов, дорогая мебель, инженерное оборудование высочайшего качества (управляемая электроникой система вентиляции, система охраны со множеством датчиков движения, умная система пожаротушения и прочее). Уникальный профессиональный ландшафт участка (вековые дубы и березы, сотни декоративных коллекционных растений и кустарников) - с автополивом, гидрантами и освещением. Капитальный теплый гараж с квартирой для персонала. Красивое место (рядом лес и река). Богатая инфраструктура Дубровиц и Подольска. [Видеоролик](#)

Расположение

Дубровицы

Варшавское шоссе, от МКАД по шоссе: 22 км, всего: 25 км

Калужское шоссе, от МКАД по шоссе: 15 км, всего: 36 км

Тип застройки: обжитой к/п

Дом

Общая площадь строений: 571 м² (в т.ч.: жилой дом 487 кв.м, гараж с квартирой персонала 84 кв.м)

Количество уровней: 3

Спален: 6. **С/узлов:** 5. **Комнат всего:** 8.

Опции: машиномест крытых: 2, в т.ч. в теплом гараже: 2; парная; сауна; купель; квартира для персонала; терраса; хамам.

Материал стен: клееный брус из ангарской сосны (сечением 24x27см)

Кровля: натуральная черепица (керамическая BRAAS)

Окна: стеклопакеты ПВХ (ламинированные под дерево, тонированные с обеих сторон)

Стадия готовности: меблирован

Цоколь: холл 20 кв.м, домашний кинозал 28 кв.м с оборудованием 3D; SPA-зона: русская парная (печь обложена баннным камнем), 2 душевые кабины с паровой баней, японская купель - "кедровая бочка", массажный кабинет; гардеробная-кладовая 13 кв.м, помещение свободного назначения 22 кв.м, постирочная-гладильная 13 кв.м, с/узел, аккумуляторная, котельная 17 кв.м с отдельным выходом на участок

1-ый этаж: Тамбур 6 кв.м, холл 23 кв.м, с/узел, гостиная со вторым светом 33 кв.м, кухня-столовая 45 кв.м с выходом в зимний сад 13.5 кв.м с выходом на

участок, кабинет 16 кв.м, с/узел 5 кв.м, спальня 21.6 кв.м

2-ой этаж: холл-галерея 23 кв.м, спальня хозяев 20 кв.м с гардеробной 13.6 кв.м, спальня 23.5 кв.м, с/узел 13 кв.м с ванной и душевой кабиной, детская спальня 15 кв.м с гардеробной 7 кв.м, с/узел 5 кв.м, спальня 16 кв.м

Описание внутренней отделки: Выполнена качественная отделка: пол в цоколе и с/узлах отделан итальянской плиткой с водяным подогревом; в холле, спальнях и гардеробных - канадская дубовая массивная доска. Стены на 1 и 2 этажах - тонированный окрашенный брус, в спальнях одна из стен оклеена коллекционными английскими обоями. Подвесные потолки оштукатурены и окрашены. Дубовая лестница ручной работы (фирма "Елисей" Фрязино). Двери с порталами и наличниками из массива сосны (Италия), подоконники деревянные (брус).

Инженерное обеспечение: немецкий газовый 2-хконтурный котел "Wolf" с отдельным стабилизатором, бойлер "Reflex" на 300л; многоступенчатая система очистки воды. В цоколе принудительная приточно-вытяжная вентиляция с рекуперацией. Противопожарная сигнализация. Охранная сигнализация с датчиками движения по дому "Цезарь Сателлит". В постирочной - блок стабилизаторов на весь дом. Английская электрика, испанские электрические выключатели (фарфор, латунь).

Мебель, оборудование: Дом полностью оборудован и обставлен: кованая и из натурального дерева мебель - в основном итальянская. В столовой - отреставрированный итальянский столовый гарнитур из ценной породы дерева: стол и 8 стульев. В цоколе французский столовый гарнитур. Итальянская кухня с островом, оборудована техникой "Miele", 2 холодильника "Liebherr", морозильная камера в цоколе. Коллекционные шторы и многое др. Элитная сантехника (Германия, США) Kohler Artist Edition коллекция English Trellis с цветочным орнаментом в традициях английского набивного ситца, Villeroy&Boch, 2 душевые кабины Hansa: в сауне и на 2 этаже (кабина HansaColourshower со световыми эффектами из полного спектра радуги).

Дополнительные строения: - Двухэтажный гараж на 2 авто - отапливаемый, с раковиной (горячее/холодное водоснабжение) и стоком в ливневую канализацию. Изнутри стены и пол выложены итальянской плиткой. Второй этаж - квартира для персонала (холл, кухня, рабочая зона, с/у, кладовая комната).

- Беседка-барбекю с кованым каркасом, кирпичным островом со столешницей из искусственного мрамора и раковиной (подведена горячая и холодная вода).

Дополнительная информация о доме: Дом представлен в стиле "Прованс". Фундамент дома блочный, перекрытия деревянные, между цоколем и 1м этажом - монолитные. Высота потолков в цоколе и 1м этаже - 2.80 м, второй свет в гостиной - 7.60 м, 2ой этаж - 4.80 м

Участок

Площадь участка, соток: 20

Тип участка: парковый участок с деревьями и ландшафтом (5 столетних дубов, 8 вековых берез и др.)

Благоустройство участка: Участок с профессиональным дизайнерским ландшафтом. На участке около 2 000 видов разнообразных декоративных растений (включая редкие): туи, ели, розы, свыше 300 пионов, 5 дубов, 8 берез, около 50 сосен и прочее. По всему участку дорожки, освещение, розетки, автополив, гидранты, сделан дренаж.

Статус земли: земли населенных пунктов для индивидуального жилищного строительства

Дополнительная информация об участке: ровный участок правильной прямоугольной формы в центре поселка, кованое ограждение на бетонном основании, облицованном декоративным кирпичем

Коммуникации

Газ: есть (магистральный)

Э/э: есть (35 кВт)

Водопровод: центральный

Канализация: централизованная

Телефон: возможно подключение

Интернет: есть (оптиковолокно - провайдер "МТК"; спутниковое ТВ)

Охрана: есть (ворота на пульте)

Описание инфраструктуры

Инфраструктура п.Дубровицы и г.Подольска с Ледовым дворцом, хоккейным и футбольным клубом "Витязь", больницами, поликлиниками, магазинами. В 3 км (3 мин. на машине и 10 минут пешком) - в Дубровицах - детский садик (в 2014 году оборудован бассейном) и школа (именитая, отреставрированная, славится сильным преподавательским составом). Рядом в 700 метрах - лесной массив с популярной лыжной трассой и стартовой площадкой, в 2014 году здесь открывается лыжная база. В Подольске (5 мин. автомобилем) фитнес-центр "Дон-

спорт", рынок "Остров сокровищ", различные Торговые Центры. Сейчас в Дубровицах строится ДК с органным залом, где будут располагаться детская школа искусств, различные кружки, боулинг. В 1.5 км находится Голицынская усадьба, где проходит музыкальный фестиваль "Славянское подворье", проводятся концерты классической музыки.

Элементы положит. окружения

Рядом - в 700 метрах - лесной массив, с популярной лыжной трассой и стартовой площадкой, река Пахра протекает в 250 метрах.