

## Снят с реализации

Курс ЦБ РФ 15.01.26 \$ — 78.57 руб. € — 92.20 руб.

### [Дом, Ели к/п Код: 151-809](#)

**Код: 151-809**

#### Особенности объекта

Кирпичный, готовый к проживанию дом на красивом лесном участке с ландшафтом, в обжитом охраняемом коттеджном поселке с центральными коммуникациями.

#### Расположение

Ели к/п (Фоминское)

**Калужское шоссе**, от МКАД по шоссе: 14 км, всего: 18 км

**Киевское шоссе**, от МКАД по шоссе: 14 км, всего: 27 км

**Тип застройки:** обжитой к/п

#### Дом

**Общая площадь строений:** 373 м<sup>2</sup>

**Количество уровней:** 3

**Спален:** 4. **С/узлов:** 2. **Комнат всего:** 5.

**Опции:** машиномест крытых: 2, в т.ч. в теплом гараже: 2; сауна; терраса; камин.

**Материал стен:** кирпич

**Облицовка стен:** сайдинг

**Кровля:** металлочерепица

**Окна:** деревянные (двухрамные)

**Стадия готовности:** меблирован

**Цоколь:** коридор 11 кв.м, мастерская 10 кв.м, с/узел, сауна 5 кв.м, комната отдыха 21 кв.м, кладовая 12 кв.м, помещение свободного назначения 52 кв.м, котельная 8 кв.м с выходом на улицу.

**1-ый этаж:** Тамбур, прихожая 10 кв.м, холл 6 кв.м, гостиная 39 кв.м с камином и вторым светом, кухня-столовая 20 кв.м с выходом на участок, спальня 10 кв.м, веранда 22 кв.м, с/узел 4 кв.м, прачечная 6 кв.м, два гаража по 23 кв.м

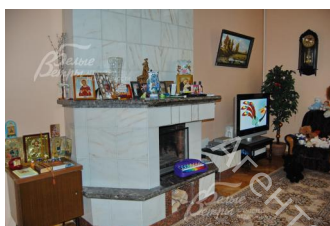
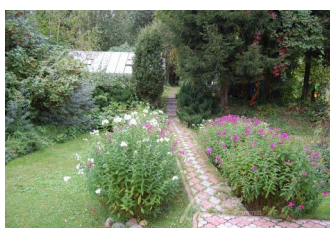
**2-ой этаж:** холл 5 кв.м, с/узел 4 кв.м, галерея 20.5 кв.м, спальня 21 кв.м с балконом 7 кв.м, спальня 22 кв.м с выходом в зимний сад 30 кв.м

**Описание внутренней отделки:** Стены оклеены обоями, пол - плитка, паркет, деревянная доска. Потолки выровнены и окрашены. Лестничный марш деревянный - сосна. Двери из массива дерева (сосна). Есть физический износ.

**Инженерное обеспечение:** котел «Ламборджини» (Италия), многоступенчатая система очистка воды, естественная приточно-вытяжная вентиляция, счетчики электричества

**Мебель, оборудование:** Дом полностью меблирован, в т.ч.: установлен кухонный гарнитур со встроенной бытовой техникой, 2 автоматических стиральных машины, 3 холодильника с морозильной камерой и др.

**Дополнительные строения:** 2 беседки, барбекю, детская площадка, деревянная часовня.



**Дополнительная информация о доме:** Фундамент блочный, железобетонные перекрытия. Высота потолков -

2.75 - 3.0 м

## Участок

**Площадь участка, соток:** 25 (в т.ч. 10 соток в собственности, 15 соток - аренда земель лесного фонда)

**Тип участка:** парковый со взрослыми деревьями

**Благоустройство участка:** Красивый участок: взрослые деревья - березы, осина, рябина, можжевельник, ели, сосны, туи, плодовые деревья, цветочные клумбы, искусственный пруд, дорожки, освещение участка

**Статус земли:** земли населенных пунктов, для дачного строительства (с пропиской)

**Дополнительная информация об участке:** участок прямоугольной формы, крайний к лесу, огорожен забором

## Коммуникации

**Газ:** есть (магистральный)

**Э/э:** есть (15 кВт)

**Водопровод:** центральный (также артезианская скважина 70 м)

**Канализация:** централизованная

**Телефон:** есть (МГТС)

**Интернет:** есть (оптоволокно, спутниковое ТВ)

**Охрана:** есть

## Описание инфраструктуры

Спортивная площадка, детская площадка, прогулочная лесная зона, в 900 м инфраструктура к/п "Фоминское" (два продуктовых магазина), в 3 км инфраструктура микрорайона Новые Ватутинки, в 3 км г. Троицк с развитой городской инфраструктурой: школы, дет. сады, магазины, поликлиника, [фитнес-центр с бассейном Резиденция](#).

## Элементы положит. окружения

Лесной массив в непосредственной близости от участка, тихое красивое место.