

## Снят с реализации

Курс ЦБ РФ 19.01.26 \$ — 77.83 руб. € — 90.54 руб.

### [Дом, Елизарово Парк КП Код: 424-101](#)

**Код: 424-101**

#### Особенности объекта

Кирпичный современный дом, с мебелью, на ухоженном участке с плодовыми кустарниками и деревьями. В доме просторные помещения, качественная и приятная отделка. 5 спален (одна спальня на 1-ом этаже), кухня-столовая оборудованные, гостиная с камином и выходом на крытую террасу, есть холодный подвал, гараж, гардеробные, возможно организовать сауну и тренажерный зал. Обжитой коттеджный поселок, расположенный в окружении леса, вблизи Елизаровского пруда. Охраняется.

#### Расположение

Елизарово Парк КП (Каменка)

**Киевское шоссе**, от МКАД по шоссе: 21 км, всего: 28 км

**Тип застройки:** обжитой к/п

#### Дом

**Общая площадь строений:** 440 м<sup>2</sup>

**Год постройки дома:** 2018 (отделка 2020 год)

**Количество уровней:** 3

**Спален:** 5. **С/узлов:** 4. **Комнат всего:** 7.

**Опции:** терраса; камин; холодный подвал; одна спальня на 1-ом этаже, кабинет, гардеробные, гараж, на цоколе есть место для сауны.

**Материал стен:** кирпич

**Облицовка стен:** штукатурка

**Кровля:** мягкая

**Окна:** стеклопакеты ПВХ (двухкамерные)

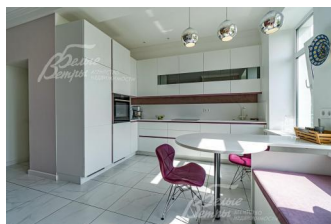
**Стадия готовности:** меблирован

**Цоколь:** Холл, комната 50,1 кв.м, комната 13,1 кв.м, комната 50,5 кв.м (можно организовать сауну, зону отдыха, кладовые, тренажерный зал, санузел)

**1-ый этаж:** Крыльцо, тамбур 5,4 кв.м, холл 23,2 кв.м, гостиная с биокамином и кухня-столовая 63,7 кв.м с выходом на крытую террасу 40 кв.м, спальня 16,5 кв.м, санузел 3,2 кв.м, два гаража 19,5 кв.м и 17,7 кв.м

**2-ой этаж:** Холл 15,1 кв.м, главная спальня 23,2 кв.м с ванной комнатой 8,8 кв.м и гардеробная с антресолью 5,7 кв.м, спальня 22,9 кв.м с ванной комнатой 6 кв.м, спальня 21,6 кв.м, кабинет (спальня) 17,7 кв.м, ванная комната 6 кв.м

**Описание внутренней отделки:** Отделка выполнена в современном стиле. Стены окрашены во всем доме. Стены в гостиной, холле на 1-ом и 2-ом этаже и в главной спальне выполнена окраска стен художественной штукатуркой (шелкография) в 3 слоя. На полу паркетная доска: на 1-ом этаже и в кабинете на 2-ом этаже - паркетная доска Мербау, на 2-ом этаже паркетная доска бамбук, на кухне в холлах и санузлах



- керамическая плитка Kerama Marazzi. Лестница железобетонная, ступени отделаны деревом - ясень, перила

отделаны березой, ширина 1,2 м, ступеньки 27x17 см. Установлены дизайнерские двери. Сантехника: унитазы DELAFON, душевые WASSERKRAFT, ванна из искусственного мрамора, смесители GAPPO. Установлены биметаллические радиаторы с регулировкой температуры, теплые полы на кухне и в холле и в санузлах, розетки Legrand, выключатели Kermi.

**Инженерное обеспечение:** Установлены геотермальный насос закрытого типа 24 кВт, Henk (Германия), твердотопливный котел Kentatsu 50 кВт. Общая стоимость всей системы геотермального насоса составляет 1,2 млн.р. Установлены камеры видеонаблюдения и сигнализация SECURON.

**Мебель, оборудование:** Кухня "Стильные кухни", техника кухонная Neff (холодильник, духовка-пароварка, посудомойка), морозильный шкаф Bosch, варочная плита Gorenje с программой iq.

**Дополнительная информация о доме:** Высота потолков от 2,9 до 3,30 метров.

## Участок

**Площадь участка, соток:** 10

**Тип участка:** с ландшафтным дизайном

**Благоустройство участка:** на участке выполнен ландшафтный дизайн, дренаж, организован газон, высажены деревья, кустарники и цветы (более 50 деревьев, включая 30 туй по периметру): кустарники - спирея 5 шт., можжевельник 5 шт., ель 2 шт., черная сосна 1 шт., туи 30 шт., пузырник 1 шт., жасмин 1 шт., лапчатка кустарниковая 1 шт., смородина, малина, крыжовник, гортензия 5 шт., розы, сирень, жасмин

**Статус земли:** земли населенных пунктов для ИЖС

**Дополнительная информация об участке:** Участок ровный, прямоугольной формы, расположен в середине поселка. Огорожен деревянным забором с 3-х сторон, высота 2 метра, с 4-й туи и сетка рабица (живая изгородь). перед каждым гаражом автоматические ворота.

## Коммуникации

**Газ:** нет (планируется подключение, подана заявка)

**Э/э:** есть (15 кВт, трехфазное)

**Водопровод:** центральный

**Канализация:** централизованная

**Телефон:** возможно подключение

**Интернет:** возможно подключение

**Охрана:** есть

## Описание инфраструктуры

На территории поселка предусмотрена зона отдыха и небольшой парк возле пруда. В шаговой доступности зарыбленный пруд площадью около 20 га и рекреационный комплекс с рыболовным клубом. Инфраструктура п. Первомайское. На расстоянии 5-15 минут на автомобиле: супермаркеты, школы и образовательные центры, несколько детских садов, МФЦ, кинотеатры, студия йоги, теннисная академия, несколько спортивно-конных клубов и спортивных центров.