

Снят с реализации

Курс ЦБ РФ 16.01.26 \$ — 78.53 руб. € — 91.81 руб.

[Дом, Есенино КП Код: 456-904](#)

Код: 456-904

Особенности объекта

Участок под ПМЖ с небольшим, но очень уютным домом, с 2 спальнями, который можно использовать или как основной жилой дом или как гостевой. Стильный качественный ремонт. В сформированном коттеджном поселке с функционирующими центральными коммуникациями. Рядом с поселком лес, пруд. В шаговой доступности городская инфраструктура пос.Марьино (школы, д/сад магазины)

Расположение

Есенино КП (Марьино)

Киевское шоссе, от МКАД по шоссе: 7 км, всего: 16 км

Калужское шоссе, от МКАД по шоссе: 12 км, всего: 15 км

Тип застройки: сформированный к/п

Дом

Общая площадь строений: 83 м² (Дом 73 кв.м + терраса под барбекю и открытая веранда 32 кв.м)

Год постройки дома: 2014

Количество уровней: 2

Спален: 2. **С/узлов:** 1. **Комнат всего:** 3.

Опции: терраса.

Материал стен: кирпич + утеплитель

Облицовка стен: штукатурка

Окна: стеклопакеты ПВХ

Стадия готовности: меблирован

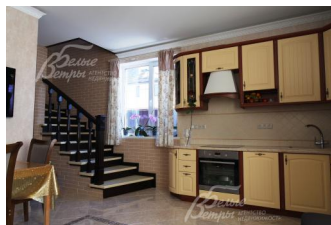
1-ый этаж: Котельная, тамбур, гостиная-кухня 22 кв.м, ванная 7 кв.м, кладовая, терраса под барбекю 18 кв.м, открытая веранда 14 кв.м.

2-ой этаж: Спальня 14.6 кв.м, спальня 13 кв.м, холл 5.5 кв.м.

Описание внутренней отделки: Стильная отделка качественными импортными материалами. Стены оклеены обоями, в санузле - современная испанская плитка с богатым декором и объемным панно. Полы: на первом этаже на полу плитка с водяным подогревом, на втором этаже глянцевый ламинат. Потолки на 1 этаже натяжные, тканевое полотно, фигурные карнизы и медальоны; на 2 этаже - осветленная вагонка. Лестничные марши монолитный, отделан деревом (дуб). Все коммуникации разведены под ключ, розетки Legrand, стальные радиаторы Kermi. Вся сантехника (импортная) установлена.

Инженерное обеспечение: В доме установлены газовый и электрический котел марки Therm, бойлер на 160 л марки Drazice.

Дополнительная информация о доме: Фундамент блоки ФБС, монолитные лента и плита.



Участок

Площадь участка, соток: 8.7

Тип участка: без деревьев

Статус земли: Земли населенных пунктов, предоставленные для малоэтажного жилищного строительства

Дополнительная информация об участке: Участок прямоугольной формы, расположен в середине поселка, на возвышенности с уклоном, огражден забором из профилированного листа на бетонных столбах.

Коммуникации

Газ: есть (магистральный, по границе, право подключения оплачено)

Э/э: есть (10 кВт)

Водопровод: центральный

Канализация: централизованная

Охрана: есть (ЧОП)

Описание инфраструктуры

На территории поселка детская, спортивная площадки, на въезде большая гостевая парковка. Охраняемый поселок, въезд через КПП. Собственная служба эксплуатации. Коттеджный поселок «Есенино» оснащен всеми центральными коммуникациями: газоснабжением, водоснабжением, канализацией и электричеством. Внутренние дороги поселка асфальтированы и оборудованы уличным освещением. В шаговой доступности городская инфраструктура пос.Марьино: 2 школы, детский сад, магазины и другое. Рядом пруд, по границе поселка - лес.