

Снят с реализации

Курс ЦБ РФ 17.01.26 \$ — 77.83 руб. € — 90.54 руб.

[Дом, Фортос КП Код: 534-701](#)

Код: 534-701

Особенности объекта

Современный стильный дом в новом коттеджном поселке, большая площадь остекления, второй свет, санузел в каждой спальне, просторные веранды по периметру дома, эксплуатируемая кровля. Прекрасный вид на живописные окрестности. Рядом благоустроенная набережная реки Пахра (300м) и самый крупный спортивный парк "Красная Пахра" с роллердромом, велодорожками, тренажерами, спортивными и детскими площадками, футбольным полем, катком и открытой сценой. Московская прописка, ИЖС. ПОКАЗ объекта возможен до 10 утра и после 19 вечера.

Расположение

Фортос КП (Былово)

Калужское шоссе, от МКАД по шоссе: 24 км, всего: 26 км

Тип застройки: сформированный к/п

Дом

Общая площадь строений: 354 м²

Год постройки дома: 2013

Количество уровней: 3

Спален: 4. **С/узлов:** 4. **Комнат всего:** 6.

Опции: машиномест крытых: 2, в т.ч. в теплом гараже: 2; терраса; камин; второй свет, эксплуатируемая кровля 157 кв.м (не входит в общую площадь дома).

Материал стен: красный поризованный кирпич + утеплитель "Rockwool"

Облицовка стен: искусственный травертин, панели керамогранит, натуральное дерево

Окна: стеклопакеты ПВХ ("Kaleva" 2-х камерные под дерево)

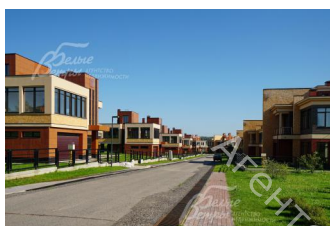
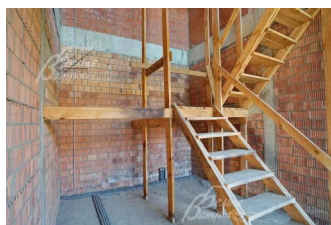
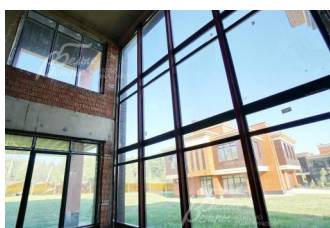
Стадия готовности: под отделку (фасад дома "под ключ")

1-ый этаж: общая площадь 177 кв.м. Свободная планировка, предполагается: прихожая 18 кв.м, гостиная 42 кв.м с выходом на террасу 35 кв.м, кухня-столовая 24 кв.м, санузел 4 кв.м, спальня 14 кв.м, котельная "под ключ" 7 кв.м, утепленный гараж или дополнительная спальня 42 кв.м

2-ой этаж: общая площадь 177 кв.м. Свободная планировка, предполагается: холл 26 кв.м с выходом на веранду 34 кв.м, спальня 35 кв.м с санузлом 9 кв.м, спальня 25 кв.м с санузлом 8 кв.м, спальня 51 кв.м с санузлом 11 кв.м и с выходом на балкон 4 кв.м, второй свет

3-ий этаж: эксплуатируемая кровля - летняя терраса 157 кв.м

Инженерное обеспечение: установлен газовый котел на 80 кВт и бойлер "Ferrol" (Италия), разведены



трубы отопления, радиаторы в каждой комнате. Отопление подключено и функционирует. Канализация и вода

заведена до стояков

Дополнительная информация о доме: двухуровневый коттедж с эксплуатируемой кровлей. Высота потолков 1 этаж - 3.8 м, 2 этаж - 3.6 м. Перекрытия - железобетонные, фундамент - монолит

Участок

Площадь участка, соток: 16

Тип участка: без деревьев

Благоустройство участка: участок прямоугольной формы, выровнен и засеян газоном. Выполнен дренаж и ливнёвка

Статус земли: земли населенных пунктов, для ИЖС

Дополнительная информация об участке: огорожен металлическим забором в едином стиле поселка

Коммуникации

Газ: есть (магистральный)

Э/э: есть (15 кВт)

Водопровод: центральный

Канализация: централизованная

Телефон: возможно подключение (МГТС)

Интернет: есть (оптоволокно "Спидилайн")

Охрана: есть (КПП, видеонаблюдение)

Ипотека:

возможна (так же возможно предоставление беспроцентной рассрочки на 6 месяцев, при первоначальном взносе 50% от стоимости коттеджа)

Описание инфраструктуры

Инфраструктуру поселка представляет административный корпус при въезде: диспетчерский пункт Организована профессиональная система безопасности (КПП, ЧОП). В поселке обустроена парковая зона, спортивные и детские площадки, прогулочные зоны, велосипедные и беговые дорожки, широкие автомобильные дороги, уличное освещение, эксплуатационная служба. Продуктовый Магазин «Дикси» в 100 м от поселка. Внешняя инфраструктура - города Троицка: спорткомплексы, школы, детские сады, поликлиники, больницы, магазины, аптеки, рестораны, кинотеатры, зоны отдыха. Недалеко от поселка находятся самый крупный спортивный парк "Красная Пахра", где множество спортивных площадок, тренажеров, освещаемые и охраняемые футбольное поле, теннисные корты, площадки для барбекю, пляж. Через дорогу: детская спортивная школа олимпийского резерва, баскетбольная школа «Тринта». Рядом частная школа и детский сад «Ника», гольф-клуб "Быково" и "Русская теннисная академия". Поселок расположен в 5 мин. езды от города Троицк, планируется открытие станции метро. Территория Новой Москвы. От МКАД до поселка на автомобиле не более 20-25 минут.

Элементы положит. окружения

Рядом находятся лесной массив, озеро и самый крупный спортивный парк "Красная Пахра"