

## Снят с реализации

Курс ЦБ РФ 17.01.26 \$ — 77.83 руб. € — 90.54 руб.

### [Дом, Фрунзевец к/п Код: 217-128](#)

**Код: 217-128**

#### Особенности объекта

Красивый, стильный дом, остекление большой площади, элитная отделка и мебель по дизайнерскому проекту. В стародачном поселке, на большом лесном участке с вековыми деревьями. Центральные коммуникации. На участке также - дом для персонала, детская площадка и др. Невдалеке - развитая инфраструктура г. Апрелевка

#### Расположение

Фрунзевец к/п (Апрелевка)

**Киевское шоссе**, от МКАД по шоссе: 28 км,  
всего: 29 км

**Тип застройки:** стародачное место

#### Дом

**Общая площадь строений:** 523 м<sup>2</sup> (Жилой дом 420 кв.м + старый дом 83 кв.м)

**Количество уровней:** 3

**Спален:** 4. **С/узлов:** 3. **Комнат всего:** 7.

**Опции:** машиномест крытых: 2; сауна; квартира для персонала; терраса; камин.

**Материал стен:** кирпич + утеплитель (минвата)

**Облицовка стен:** штукатурка

**Кровля:** натуральная черепица (BRAAS)

**Окна:** стеклопакеты ПВХ

**Стадия готовности:** меблирован

**1-ый этаж:** Прихожая 12 кв.м, бойлерная 6 кв.м, с/узел 6 кв.м, постирочная-гардеробная 13 кв.м, холл 19 кв.м, кабинет 11.5 кв.м, кухня 12 кв.м, гостиная 51.4 кв.м, терраса 70 кв.м.

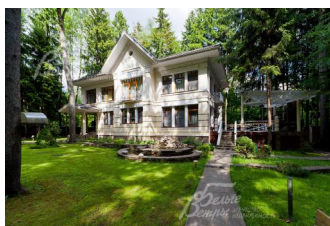
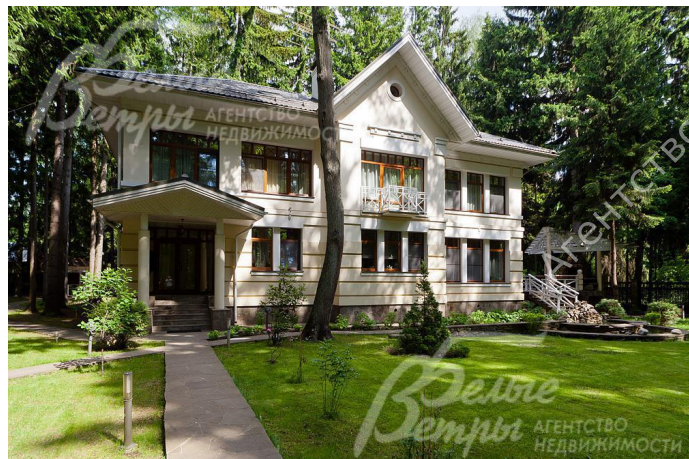
**2-ой этаж:** Спальня 27 кв.м, с/узел 14 кв.м, спальня 16 кв.м, холл 15 кв.м, с/узел 11 кв.м, спальня 12 кв.м, гардеробная 6.4 кв.м, спальня 23.5 кв.м.

**3-ий этаж:** Помещение свободного назначения 138 кв.м.

**Описание внутренней отделки:** Стены окрашены, оклеены обоями и плиткой. На полу паркетная доска и плитка с подогревом. Потолки многоуровневые с подсветкой. Сантехника марки Jakob Delafon, душевые кабины двухместные с паром. Все коммуникации разведены под ключ. Двери массив дуба (пр-ва Италия).

**Инженерное обеспечение:** В доме установлены котел Galaхu на 100 кВт и бойлер AGV на 300 л. Система очистки воды многоступенчатая. Вентиляция естественная, кондиционеры в залах и спальнях. Вневедомственная охранная сигнализация выведена на пульт полиции, подключены датчики движения.

**Мебель, оборудование:** Кухня (пр-ва Германия), встроенная бытовая техника марки Bosch, дизайнерские шторы из натуральных тканей, сшитые



на заказ, итальянские люстры, испанские спальни с ортопедическими матрасами высшего качества.

**Дополнительные строения:** Квартира для персонала с пристройкой под дизельный генератор на 15 кВт, навес на 2 а/м, старый деревянный дом 83 кв.м, детская площадка.

**Дополнительная информация о доме:** Фундамент-ленточный, перекрытия железобетонные. Потолки многоуровневые.

## Участок

**Площадь участка, соток:** 50

**Тип участка:** лесной

**Благоустройство участка:** На участке растут лесные деревья: вековые ели, сосны, березы, дуб; разбит газон, сделаны дорожки, освещение фонариками, детская площадка, сооружен дренаж.

**Статус земли:** Земли поселений для ИЖС

**Дополнительная информация об участке:** Участок расположен в глубине поселка, огражден забором со всех сторон из металлопрофиля высотой 2 м.

## Коммуникации

**Газ:** есть (магистральный)

**Э/э:** есть (68 кВт, своя подстанция)

**Водопровод:** индивид. скважина (90 м)

**Канализация:** централизованная

**Телефон:** есть

**Интернет:** есть (оптиковолокно)

## Описание инфраструктуры

В поселке — магазин, поселок Апрелевка со всей городской инфраструктурой.