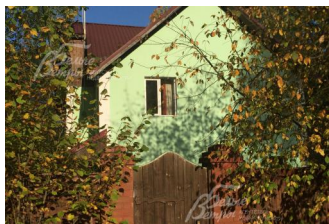


Снят с реализации



Курс ЦБ РФ 18.01.26 \$ — 77.83 руб. € — 90.54 руб.

[Дом, Фрунзевец к/п Код: 217-923](#)

Код: 217-923

Особенности объекта

Уютный меблированный дом для круглогодичного проживания на красивом лесном участке с вековыми деревьями в известном стародачном поселке. На участке баня из бруса с купелью, гараж на 1 авто. Близость ж/д станции и удобный выезд на скоростную трассу.

Расположение

Фрунзевец к/п (Апрелевка)

Киевское шоссе, от МКАД по шоссе: 28 км,
всего: 29 км

Тип застройки: стародачное место

Дом

Общая площадь строений: 320 м² (2х этажный дом с мансардой 182.4 кв.м, гараж 20 кв.м, летняя веранда 21.8 кв.м, баня 61 кв.м, крыльцо к бане 35 кв.м)

Количество уровней: 3

Спален: 4. **С/узлов:** 2. **Комнат всего:** 5.

Опции: машиномест крытых: 1, в т.ч. в теплом гараже: 1; баня; сауна; купель; терраса; камин.

Материал стен: керамзитобетонные блоки

Облицовка стен: штукатурка

Кровля: металлочерепица

Окна: стеклопакеты ПВХ

Стадия готовности: меблирован

1-ый этаж: Тамбур, прихожая 4 кв.м, коридор 6 кв.м, ванная 5.6 кв.м, с/узел, гостиная 29.7 кв.м с камином, кухня с котельной 13.7 кв.м, лестница.

2-ой этаж: С/узел, коридор 8 кв.м, коридор 3.7 кв.м, спальня 8 кв.м, 10 кв.м, 13.6 кв.м, 13.5 кв.м.

3-ий этаж: мансарда - бильярдная 50 кв.м

Описание внутренней отделки: Стены оклеены обоями, мансарда отделана вагонкой; пол - на 1м этаже дубовый паркет, в спальнях и мансарде - ковролин. Потолки окрашены, в гостиной декорированы деревянными балками. Лестница дубовая. Двери из сосны, подоконники деревянные.

Инженерное обеспечение: котел АОГВ (марка ЖМС, водяное отопление), котёл Bosch, бойлер Ariston, есть резервный бензиновый генератор Хонда. Установлены фильтры очистки воды, вентиляция естественная приточно-вытяжная. Оборудована охранная сигнализация.

Дополнительные строения: Баня из бруса: терраса, холл, комната отдыха с мини-кухней 12 кв.м, душевая, с/узел, сауна из дерева АБАШ, купель 3х2 метра, котельная (котёл ТЕМТЕК RB-203 с очистительными фильтрами для купели). Гараж на 1 авто.

Дополнительная информация о доме: Дом в классическом стиле, фундамент - ж/б блоки,

деревянные перекрытия.

Участок

Площадь участка, соток: 11

Тип участка: лесной

Благоустройство участка: на участке газон, 13 взрослых берёз, большие туи, 4 куста сирени, 3 вековых ели, множество декоративных кустарников. Выложены дорожки, вокруг дома отмостка.

Статус земли: земли населенных пунктов, для ИЖС

Дополнительная информация об участке: участок огорожен сплошным деревянным забором из строганых досок 2.4 метра на ж/б столбах

Коммуникации

Газ: есть (магистральный)

Э/э: есть (8 кВт)

Водопровод: индивид. скважина (80 м)

Канализация: автономная

Интернет: возможно подключение

Описание инфраструктуры

В поселке — магазин, поселок Апрелевка со всей городской инфраструктурой.

Элементы положит. окружения

Участок расположен внутри лесного массива, река Десна в 500 метрах.