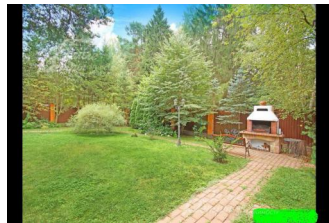
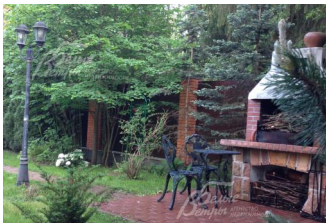


Снят с реализации

Курс ЦБ РФ 17.01.26 \$ — 77.83 руб. € — 90.54 руб.



[Дом, Фрунзевец к/п Код: 217-930](#)

Код: 217-930

Особенности объекта

Красивый добротный дом, хороший ремонт и мебель. Бассейн с противотоком, баня и бильярд. Красивый лесной участок. Стародачное место в лесу с вековыми деревьями (сосна, ель и береза), хорошая транспортная доступность автобусом и электричкой до Киевского вокзала. В шаговой доступности супермаркет Мираторг

Расположение

Фрунзевец к/п (Апрелевка)

Киевское шоссе, от МКАД по шоссе: 28 км, всего: 29 км

Тип застройки: стародачное место

Дом

Общая площадь строений: 272 м²

Количество уровней: 2

Спален: 4. **С/узлов:** 2. **Комнат всего:** 5.

Опции: бассейн; машиномест крытых: 2; баня; терраса; камин; бассейн крытый 7 м x 4 м глубиной 2.5 м со скиммерным противотоком, зона барбекю на участке, бильярд русский.

Материал стен: кирпич

Облицовка стен: облицовочный кирпич, цоколь отделан декоративным камнем

Кровля: металлочерепица

Окна: стеклопакеты ПВХ

Стадия готовности: меблирован

1-ый этаж: Прихожая 9 кв.м, котельная 5 кв.м, с/узел, кухня-столовая с выходом на летнюю террасу 16 кв.м, спальня 13.6 кв.м, гостиная с каминным залом 49 кв.м.

2-ой этаж: Спальня 16 кв.м, кабинет 13.5 кв.м, спальня 20 кв.м, санузел 9.7 кв.м, гардеробная 7 кв.м.

Описание внутренней отделки: Стены окрашены и оклеены обоями. Полы покрыты паркетной доской и плиткой. Потолки гкл, окрашены. Лестница деревянная дубовая. Двери деревянные (пр-ва Италия). Вся сантехника импортных брендов установлена. Бассейн отделан мозаикой (на стене фрески). Все коммуникации разведены под ключ.

Инженерное обеспечение: Установлены котел "Protherm" и газовый водонагреватель "Ariston". Система очистки воды многоступенчатая. Вентиляция естественно-приточная. В бассейне принудительная вентиляция.

Мебель, оборудование: Мебель "Dall agnese" (пр-ва Италия). Картины, ковры, светильники, шторы и тюль классические.

Дополнительные строения: Двухэтажный кирпичный дом снаружи обшит деревянной имитацией бруса. 1й этаж: бассейн 53 кв.м, прихожая, санузел, комната

отдыха 14 кв.м, душевая, сауна. 2й этаж: бильярдная 26 кв.м. Навес для 2х машин.

Дополнительная информация о доме: Фундамент ленточный, перекрытия железобетонные. Высота потолков от 3 м.

Участок

Площадь участка, соток: 12

Тип участка: лесной

Благоустройство участка: Участок с ландшафтным дизайном, спортивной площадкой и лесными вековыми деревьями: соснами, елями и березами. На участке сделан дренаж.

Статус земли: Земли поселений для индивидуального жилищного строительства

Дополнительная информация об участке: Участок прямоугольной формы расположен в середине поселка огорожен забором из профлиста на кирпичных столбах и каменном фундаменте.

Коммуникации

Газ: есть (магистральный)

Э/э: есть (15 кВт)

Водопровод: индивид. скважина

Канализация: автономная (биосептик переливной, 3 колодца)

Интернет: есть

Описание инфраструктуры

В поселке — магазин, поселок Апрелевка со всей городской инфраструктурой.