

Снят с реализации

Курс ЦБ РФ 15.01.26 \$ — 78.57 руб. € — 92.20 руб.

[Дом, Фрунзевец к/п Код: 217-934](#)

Код: 217-934

Особенности объекта

Современный дом из поризованного камня с удобной функциональной планировкой. В доме есть 4 спальни, просторная двухсветная гостиная высотой до 8,5 м с панорамным остеклением от пола до потолка, уютный зимний сад и сауна. В отделке использованы качественные экологичные материалы - дерево, мрамор, в сауне расположено панно из соляного камня. В гостиной имеется двусторонний дровяной камин. Участок расположен в стародачном месте в лесном массиве с вековыми деревьями. Жителям поселка доступна инфраструктура п. Апрелевка.

Расположение

Фрунзевец к/п (Апрелевка)

Киевское шоссе, от МКАД по шоссе: 28 км, всего: 29 км

Тип застройки: коттеджная застройка

Дом

Общая площадь строений: 320 м² (дом 276 кв.м, зимний сад 30 кв.м, зона парной 15 кв.м)

Год постройки дома: 2014

Спален: 4. **С/узлов полных:** 2. **С/узлов неполных:** 1. **Комнат всего:** 5.

Опции: машиномест крытых: 2, в т.ч. в теплом гараже: 2; сауна; терраса; камин.

Материал стен: кирпич

Облицовка стен: штукатурка и натуральный камень

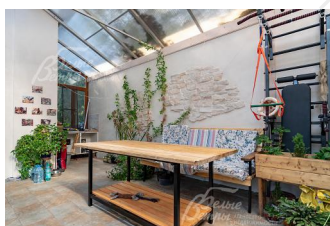
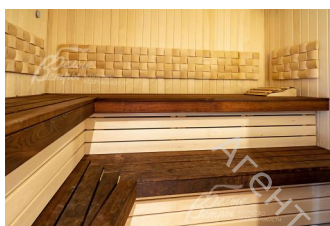
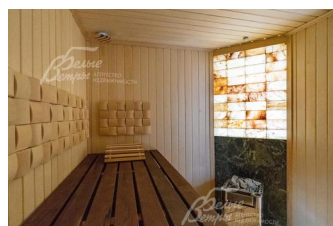
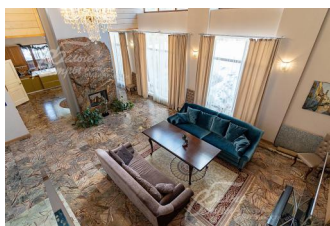
Кровля: металлочерепица (200 мм утеплитель)

Окна: стеклопакеты ПВХ (двухкамерные, расширенный профиль 70 мм, ламинированные с двух сторон под дерево)

Стадия готовности: меблирован

1-ый этаж: прихожая 13 кв.м, кабинет 20 кв.м, гостиная 62 кв.м, кухня-столовая 28 кв.м, котельная 5 кв.м, гараж 41 кв.м. К дому пристроена одноэтажная крытая веранда с баней и теплым полом: комната отдыха, душевая и парная. Снаружи отделка деревом
2-ой этаж: мастер спальня 23 кв.м со своим санузлом 5 кв.м и гардеробной 4 кв.м, спальня 20 кв.м, спальня 27 кв.м, санузел 9 кв.м

Описание внутренней отделки: дом меблирован, отделан качественными материалами в современном стиле. Стены окрашены, в некоторых помещениях использована доска, обои под покраску. На полах плитка из натурального мрамора Bidasar Gold, паркетная доска. На первом этаже и в санузлах - пол с водяным подогревом. Лестница бетонная, ступени отделаны натуральным мрамором Bidasar Green (Индия). Ограждение из нержавеющей стали. Ширина 120, ступени 27x16. Потолки отделаны деревом, в



части помещений - натяжные. Шпонированные двери Волховец. Подоконники из натурального мрамора Bidasar

Gold. Кровля зимнего сада из 5-камерного поликарбоната. В парной панно из соляного камня с подсветкой, полки сауны отделаны термически обработанной липой.

Инженерное обеспечение: газовый Котел Viessmann, резервный электродкотел; бойлер косвенного нагрева 200 л.; трехступенчатая система очистки воды.

Мебель, оборудование: спальные гарнитуры, столовая группа, мягкая мебель, люстры Испания и Италия Муранское стекло, шторы. Электрическая печь Marvia с парогенератором в сауне.

Дополнительные строения: К дому пристроен зимний сад-беседка для приема гостей, зона парной с комнатой отдыха

Участок

Площадь участка, соток: 15

Тип участка: красивый лесной участок с ландшафтом

Благоустройство участка: участок выровнен, дорожки вымощены брусчаткой. На участке около 20 взрослых елей, среди которых есть вековые. Вокруг дома сделан дренаж с выходом в дренажный колодец и далее в ливневку.

Статус земли: Земели населенных пунктов для ИЖС

Дополнительная информация об участке: находится в центре поселка. По периметру участка - забор из металлопрофиля.

Коммуникации

Газ: есть (магистральный)

Э/э: есть (15 кВт, три фазы)

Водопровод: центральный

Канализация: автономная (септик)

Описание инфраструктуры

В поселке — магазин, поселок Апрелевка со всей городской инфраструктурой.

Элементы положит. окружения

Тихое, красивое место с лесными деревьями