

Снят с реализации

Курс ЦБ РФ 15.01.26 \$ — 78.57 руб. € — 92.20 руб.

[Дом, Городище Код: 585-908](#)

Код: 585-908

Особенности объекта

Под бронью. Меблированный дом в тихом камерном поселке со всеми городскими центральными коммуникациями. Интересная функциональная планировка с мастер-спальней со своей гардеробной и санузлом на 1-ом этаже. Благоустроенный участок с парковым ландшафтным дизайном, взрослые сосны и ели, множество цветников. Большая парковочная площадка. В поселке игровая площадка и теннисный корт. Отличная транспортная доступность.

Расположение

Городище

Калужское шоссе, от МКАД по шоссе: 8 км, всего: 11 км

Тип застройки: обжитой к/п

Дом

Общая площадь строений: 453 м²

Год постройки дома: 2005 (косметический ремонт 2020 г.)

Количество уровней: 4

Спален: 5. **С/узлов полных:** 4. **С/узлов неполных:** 1. **Комнат всего:** 12.

Опции: сауна; купель; квартира для персонала; терраса; камин; открытая парковка на 3 авто.

Материал стен: щелевой кирпич, декор из бетона. Толщина стен 60 см

Облицовка стен: штукатурка

Кровля: металлочерепица (металлический водосток)

Окна: стеклопакеты ПВХ (двухкамерные Rehau)

Стадия готовности: меблирован

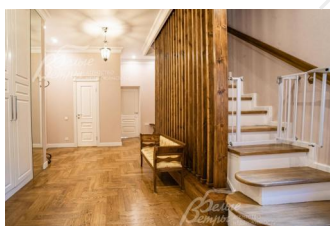
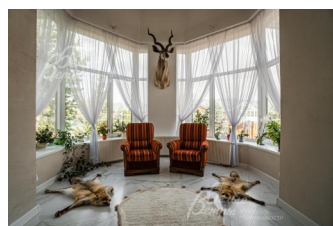
Цоколь: коридор 13 кв.м, кладовая 8.5 кв.м, котельная 7 кв.м, комната персонала 40 кв.м, постирочная 7 кв.м, сауна 5 кв.м, комната отдыха 43 кв.м с купелью 2.7x1.3м, санузел 3 кв.м, раздевалка 3 кв.м, выход из цоколя 5 кв.м

1-ый этаж: прихожая 4 кв.м, холл 29 кв.м, санузел 2.5 кв.м, кухня 16 кв.м с выходом на террасу, гостиная с камином 40 кв.м, мастер-спальня 29 кв.м с гардеробной 5 кв.м и санузлом 5 кв.м

2-ой этаж: холл 22 кв.м, зимний сад 8 кв.м, кабинет 16.6 кв.м, санузел 5 кв.м, спальня 29 кв.м с гардеробной 5.4 кв.м и балконом 4.5 кв.м, детская 23 кв.м с гардеробной 5 кв.м, санузел 5 кв.м и балконом 4.5 кв.м

3-ий этаж: холл 17 кв.м, комната 16 кв.м и две комнаты по 23 кв.м, помещения без отопления.

Описание внутренней отделки: стены оклеены обоями, окрашены; на полу 1-го этажа - дубовый паркет, керамогранит в санузлах и тамбуре, на 2-ом этаже - паркетная доска и керамогранит в холле и



санузлах. Потолки отделаны гипсокартоном, окрашены. Двери фирмы Bravo, крашенный МДФ. Подоконники на

1-ом этаже мраморные.

Инженерное обеспечение: установлены газовый котёл Dunkirk, медная обвязка; бойлер Defender 250 л. Разведен теплый пол в прихожей и во всех санузлах. Радиаторы на 1-ом и 2-ом этажах. Оборудована спутниковая сигнализация "Цезарь"

Мебель, оборудование: премиальных зарубежных и российских производителей. Кухня из крашеного МДФ с каменной столешницей и встроенной техникой Miele. Сантехника в санузлах ведущих отечественных производителей.

Дополнительные строения: деревянная беседка

Дополнительная информация о доме: Лестница монолитная шириной 93 см, ступени и поручни выполнены из дерева. Фундамент дома монолитный ленточный, монолитные перекрытия.

Участок

Площадь участка, соток: 13.6

Тип участка: парковый со взрослыми деревьями

Благоустройство участка: 9 взрослых елей и 9 сосен высотой до 10 метров, 3 сорта кустовых роз, гортензии, плодовые деревья, кусты черной и красной смородины, малина, клубника, земляника, шелковица, кусты жасмина, туи. Дорожки и парковка на 3 авто выложены новой тротуарной плиткой на бетонной подложке.

Статус земли: земли населенных пунктов для ИЖС

Дополнительная информация об участке: вдоль дороги кирпичный забор с кованными вставками высотой 2.2м. Слева деревянный забор на монолитном основании. Справа и по дальней стороне участка кованный забор высотой 1м. Автоматические откатные ворота.

Коммуникации

Газ: есть

Э/э: есть (15 кВт)

Водопровод: центральный

Канализация: централизованная

Интернет: есть (оптоволокно)

Охрана: есть (КПП + Охранный комплекс "Цезарь")