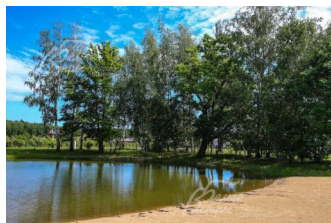
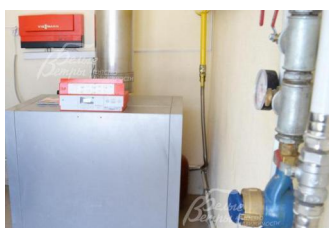


Снят с реализации



Курс ЦБ РФ 16.01.26 \$ — 78.53 руб. € — 91.81 руб.

[Дом, Графские пруды КП Код: 228-812](#)

Код: 228-812

Особенности объекта

Дом в современном поселке высокого уровня, окруженном на несколько километров лишь реликтовым лесом. В поселке свой пруд 1.6 га, бульвар, инфраструктура.

Расположение

Графские пруды КП (Каменка)

Киевское шоссе, от МКАД по шоссе: 21 км, всего: 28 км

Тип застройки: формирующийся к/п

Дом

Общая площадь строений: 423 м²

Год постройки дома: 2008

Количество уровней: 2

Спален: 6. **С/узлов:** 4. **Комнат всего:** 7.

Материал стен: строительный поризованный камень

Облицовка стен: штукатурка

Кровля: металлочерепица

Окна: стеклопакеты алюминиевые

Стадия готовности: под отделку

1-ый этаж: свободная планировка, возможно организовать: спальня, с/узел, гостиная с кухней-столовой, гардеробная, кабинет

2-ой этаж: свободная планировка, возможно организовать: 3 спальни (каждая с с/узелом), кабинет

Описание внутренней отделки: стены, пол и потолки - "под отделку"; установлена временная лестница, выполнена разводка коммуникаций, установлены радиаторы Kermi

Инженерное обеспечение: установлено газовое оборудование Viessmann, нагревательные приборы Kermi, предусмотрено кондиционирование

Дополнительная информация о доме: Единый архитектурный стиль домов - в стиле архитектора Фрэнка Ллойда Райта (США).

Участок

Площадь участка, соток: 20

Тип участка: граничит с лесом

Благоустройство участка: в стоимость входит ландшафтный дизайн

Статус земли: земли поселений, ИЖС

Дополнительная информация об участке: участок прямоугольной формы

Коммуникации

Газ: есть (магистральный)

Э/э: есть

Водопровод: центральный

Канализация: централизованная

Телефон: возможно подключение (МГТС, за доп.плату)

Интернет: возможно подключение (оптоволокно, за доп.плату)

Охрана: есть

Описание инфраструктуры

В поселке есть бульвар с ландшафтным парком, с фонтанами и с малыми архитектурными формами, прогулочные зоны с беседками. Имеется пруд с зоной отдыха (лодки, шезлонги, пляж), детские площадки и многофункциональная спортивная площадка (мини-футбол, волейбольная площадка с песком, баскетбол, теннис, зимой - каток), лыжная трасса вокруг поселка 6,5 км, велодорожки, диск-гольф парк на 9 корзин, пункт доставки и выдачи, ресторан. Детский клуб для детей дошкольного возраста.

Элементы положит. окружения

Реликтовый лес глубиной до 5 км, пруд площадью 1,6 га.