

Снят с реализации

Курс ЦБ РФ 17.01.26 \$ — 77.83 руб. € — 90.54 руб.

[Дом, Гайд Парк к/п Код: 330-716](#)

Код: 330-716

Особенности объекта

Кирпичный дом, современная стильная дизайнерская отделка качественными материалами под ключ и отличная современная планировка. Зона СПА с бассейном (8.2x3.2 м) и сауной, спортзал. Много спален, одна на 1-ом этаже, третий этаж со своей кухней, можно использовать как отдельную квартиру для гостей или родственников. Расположен в охраняемом КП бизнес класса, близость школы, магазина, автобусной остановки и внешней инфраструктуры.

Расположение

Гайд Парк к/п (Софьино)

Калужское шоссе, от МКАД по шоссе: 25 км, всего: 28 км

Варшавское шоссе, от МКАД по шоссе: 24 км, всего: 34 км

Тип застройки: обжитой к/п

Дом

Общая площадь строений: 370 м²

Год постройки дома: 2015

Количество уровней: 3

Спален: 5. **С/узлов:** 4. **Комнат всего:** 6.

Опции: бассейн; машиномест крытых: 2; сауна; терраса; бассейн 8.20 м X 3.20 м глубина 1.6 м-1.8 м, домик под хозинвентарь 3 кв.м.

Материал стен: кирпич двойной пустотелый щелевой

Облицовка стен: декоративный кирпич "Kamrock"

Кровля: цементно-песчаная черепица

Окна: стеклопакеты деревянные

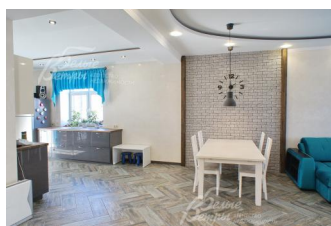
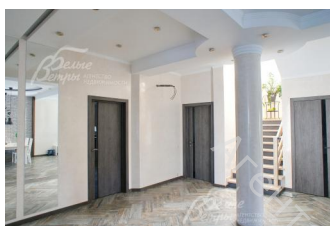
Стадия готовности: под ключ

1-ый этаж: Прихожая 26.5 кв.м, бойлерная-санузел 10 кв.м, сауна, кухня-столовая 16 кв.м, санузел 9 кв.м, гостиная 33 кв.м, зона СПА с бассейном 60 кв.м, терраса 11 кв.м, терраса 55 кв.м.

2-ой этаж: Санузел 13 кв.м, спальня 15 кв.м, спальня 24 кв.м, спальня 27 кв.м, санузел 5 кв.м

3-ий этаж: Кухня+зона отдыха 49 кв.м, спальня 20 кв.м, санузел 13 кв.м, гардеробная.

Описание внутренней отделки: Современная стильная дизайнерская отделка качественными материалами под ключ. Стены покрыты декоративной штукатуркой "венцианка", оклеены обоями и частично отделаны искусственным камнем. На 1м этаже и в санузлах полы покрыты керамогранитом с водяным подогревом, на 2м и 3м этажах ламинатом. Лестничный марш монолитный отделан деревом (ясень), подступеньки плиткой-освещаются неоновой подсветкой с датчиками. Потолки гипсокартонные многоуровневые с подсветкой. Вся сантехника установлена. Все коммуникации разведены под ключ. Радиаторы "Global". Двери с 3D-ламинацией. Подоконники



пластиковые.

Инженерное обеспечение: Установлены котел "Viessmann" на 35 кВт и бойлер на 300 л. Вентиляция естественная (в санузах принудительная), на 2м этаже и мансарде кондиционеры.

Дополнительная информация о доме: Фундамент монолитная плита, перекрытия монолитные.

Участок

Площадь участка, соток: 10

Тип участка: парковый

Благоустройство участка: Участок с газоном с небольшим перепадом и парковыми деревьями и кустарниками. Растут ель голубая, сирень 2 куста, слива, яблоня, черешня, малина 10 кустов. Сделан дренаж под бассейном и вокруг дома.

Статус земли: ИЖС

Дополнительная информация об участке: Участок расположен в центре поселка в 1й очереди, огорожен забором на бетонном основании с кирпичными столбами в едином стиле, фасад закрыт поликарбонатом.

Коммуникации

Газ: есть (по границе)

Э/э: есть (15 кВт, по границе)

Водопровод: центральный (по границе)

Канализация: централизованная (по границе)

Телефон: есть

Интернет: есть

Охрана: есть (2 КПП)

Описание инфраструктуры

Поселок охраняется, на въезде КПП с охраной. На территории поселка организованы детские и спортивные площадки, есть футбольное и баскетбольное поле, столы для настольного тенниса, батуты и др. Есть благоустроенный прудик с пляжной зоной, своя прогулочная парковая зона с сосновом лесу, родник с водой, пригодной для питья и приготовления пищи. Рядом с поселком вскоре будет построен развлекательный центр с фитнес-клубом с бассейном, супермаркетом и детским центром. Рядом парк «Редут времён Отечественной войны 1812 года» с прогулочной зоной и детскими площадками. В шаговой доступности от поселка остановка общественного транспорта до г. Троицк, метро Теплый Стан или станции МЦД Подольск. Вблизи санаторий с бассейном. В 4-х минутах на машине частная школа "Ника", супермаркет, санаторий "Красная Пахра" со СПА-комплексом, бассейном, спортивным центром и др., храм. В 10 минутах на машине поселок Красная Пахра с городской инфраструктурой: школы, детские сады, поликлиника, магазины и др. В 15 минутах на машине г. Троицк.