

Снят с реализации

Курс ЦБ РФ 17.01.26 \$ — 77.83 руб. € — 90.54 руб.

[Дом, Гайд Парк к/п Код: 330-729](#)

Код: 330-729

Особенности объекта

Дом с дизайнерским ремонтом и мебелью, построен из кирпича. Кроме основного дома - застекленная беседка, в которой находится зона для барбекю и роскошный хаммам с комнатой отдыха и душевой. На участке сделан ландшафтный дизайн. Центральные коммуникации.

Расположение

Гайд Парк к/п (Софьино)

Калужское шоссе, от МКАД по шоссе: 25 км, всего: 28 км

Варшавское шоссе, от МКАД по шоссе: 24 км, всего: 34 км

Тип застройки: обжитой к/п

Дом

Общая площадь строений: 260 м² (дом 206 кв.м + блок с хаммам и барбекю 54 кв.м)

Год постройки дома: 2013

Количество уровней: 2

Спален: 4. **С/узлов:** 3. **Комнат всего:** 5.

Опции: машиномест крытых: 2; сауна; терраса; камин.

Материал стен: кирпич

Кровля: мягкая (Shinglas jazz)

Стадия готовности: меблирован

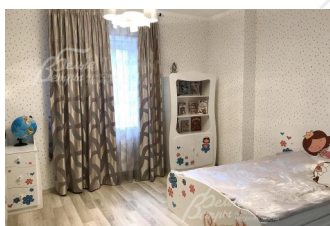
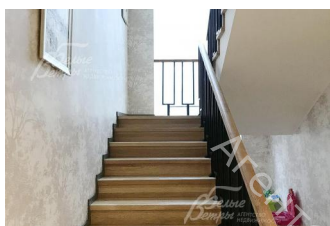
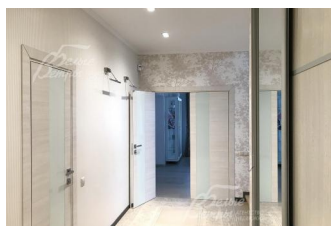
1-ый этаж: прихожая 8 кв.м, холл 6 кв.м, санузел 3 кв.м, гостиная 27 кв.м, кухня-столовая 26 кв.м, зимний сад 12 кв.м, комната/кабинет 14 кв.м;

2-ой этаж: холл 8 кв.м, спальня 25 кв.м, спальня 18 кв.м, детская 24 кв.м, санузел 4 кв.м, санузел 7 кв.м, гардероб 5 кв.м, гардероб 4 кв.м;

Описание внутренней отделки: современная классическая отделка материалами ведущих производителей; на стенах в комнатах обои, в санузлах плитка; на полу первого этажа плитка керамогранит с водяным подогревом, в кабинете ламинат; на втором этаже ламинат, в санузлах плитка; лестничный марш монолит ж/б, ступени из массива лиственницы, металлические перила, деревянные поручни; потолки ГКЛ на металлическом каркасе; установлена сантехника ведущих производителей; все коммуникации разведены по дому до точек, сантехприборы и выключатели с розетками установлены, конвекторы Kermi под окнами; двери МДФ;

Инженерное обеспечение: система отопления с теплыми полами под ключ, котел Protherm - Чехия; накопительный бойлер Protherm - Чехия на 200 л;

Мебель, оборудование: современная 2-х цветная (бело-бордовая) кухня со встроенной бытовой техникой и барной стойкой; столовый гарнитур (белого цвета); угловой диван и тумба с ТВ в гостиной; в спальнях - двухспальные кровати; детская комната с мебелью. ТВ



в комнатах. Красивые люстры во всех комнатах и портьеры на окнах, ковры на полу. В холле встроенный шкаф-купе;

Дополнительные строения: .

- застекленная беседка в стиле основного здания площадью 54 кв.м, в которой находится зона для барбекю и роскошный хаммам с комнатой отдыха и душевой;

- хозблок (примыкает к навесу под авто);

- навес на 2 авто в стиле дома - на каменных столбах, с мягкой кровлей;

Дополнительная информация о доме: фундамент лента ж/б монолит заглубленная на 1.6 м; перекрытия межэтажные: 1этаж - монолитная ж/б плита; 2 этаж - плиты ж/б;

Участок

Площадь участка, соток: 8

Тип участка: с ландшафтом

Благоустройство участка: на участке сделан ландшафтный дизайн, высажены 4 туи и кустарники;

Статус земли: земли населенных пунктов для индивидуального жилищного строительства

Дополнительная информация об участке: участок ровный правильной прямоугольной формы расположен в середине поселка; имеет ограждение в едином стиле поселка; по фасаду - кованный на бетонных столбах, облицованных искусственным камнем, по периметру - бетонный забор на бетонных столбах;

Коммуникации

Газ: есть

Э/э: есть (10 кВт)

Водопровод: центральный

Канализация: централизованная

Охрана: есть (2 КПП)

Описание инфраструктуры

Поселок охраняется, на въезде КПП с охраной. На территории поселка организованы детские и спортивные площадки, есть футбольное и баскетбольное поле, столы для настольного тенниса, батуты и др. Есть благоустроенный прудик с пляжной зоной, своя прогулочная парковая зона с сосновом лесу, родник с водой, пригодной для питья и приготовления пищи. Рядом с поселком вскоре будет построен развлекательный центр с фитнес-клубом с бассейном, супермаркетом и детским центром. Рядом парк «Редут времён Отечественной войны 1812 года» с прогулочной зоной и детскими площадками. В шаговой доступности от поселка остановка общественного транспорта до г. Троицк, метро Теплый Стан или станции МЦД Подольск. Вблизи санаторий с бассейном. В 4-х минутах на машине частная школа "Ника", супермаркет, санаторий "Красная Пахра" со СПА-комплексом, бассейном, спортивным центром и др., храм. В 10 минутах на машине поселок Красная Пахра с городской инфраструктурой: школы, детские сады, поликлиника, магазины и др. В 15 минутах на машине г. Троицк.

Элементы положит. окружения

Лес примыкает к поселку. До реки Пахры 1 км;