

Снят с реализации

Курс ЦБ РФ 15.01.26 \$ — 78.57 руб. € — 92.20 руб.

[Дом, Ильичевка к/п Код: 110-746](#)

Код: 110-746

Особенности объекта

Уникальное предложение в поселке бизнес-класса для взыскательных покупателей! Солидный коттедж на прибрежном участке реки Десна с панорамным остеклением и с гаражом на 2 авто. С террасы дома открывается шикарный вид на реку. Фасад выполнен из немецкого клинкерного кирпича, свободная планировка. Есть все центральные коммуникации. Высочайшее качество строительства, толстые кирпичные стены. Поселок с отличной транспортной доступностью. Новая очередь обжитого коттеджного поселка Ильичевка. Московская прописка.

Расположение

Ильичевка к/п (Ильичевка)

Калужское шоссе, от МКАД по шоссе: 17 км, всего: 22 км

Киевское шоссе, от МКАД по шоссе: 21 км, всего: 31 км

Тип застройки: формирующийся к/п

Дом

Общая площадь строений: 490 м²

Год постройки дома: 2019

Количество уровней: 3

Спален: 5. **С/узлов:** 4. **Комнат всего:** 7.

Опции: машиномест крытых: 2, в т.ч. в теплом гараже: 2; терраса; камин; панорамное остекление, прибрежный участок с видом на реку..

Материал стен: кирпич

Облицовка стен: высококачественный немецкий клинкер

Кровля: мягкая

Окна: стеклопакеты ПВХ (под дерево - входят в стоимость)

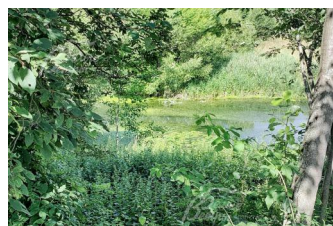
Стадия готовности: под отделку

Цоколь: свободная планировка 150 кв.м: гараж на 2 авто, подсобные помещения. Высота потолков 2,7м

1-ый этаж: свободная планировка 183 кв.м. Площадь террасы и крылец 41 кв.м. Предлагается следующий вариант планировки: зона гостиной совмещенная с кухней и столовой 83 кв.м, спальня 20 кв.м, кабинет/спальня 18 кв.м, прихожая 8 кв.м, холл 25 кв.м, санузел 3 кв.м, крыльцо 9 кв.м, кладовая 4 кв.м, котельная 11 кв.м, терраса 27 кв.м, крыльцо 5 кв.м

2-ой этаж: свободная планировка 130 кв.м, площадь балкона 14 кв.м. Предлагается следующий вариант планировки: мастер-спальня 26 кв.м с гардеробной 8 кв.м и с/у 11 кв.м, спальня 17 кв.м с гардеробной 4 кв.м, с/у 9 кв.м и выходом на балкон 14 кв.м, спальня 19 кв.м с гардеробной 7 кв.м и с/у 8 кв.м, холл 11 кв.м.

3-ий этаж: возможна мансарда свободной



планировки.

Инженерное обеспечение: в дом введены (до центральных стояков) инженерные коммуникации: канализация, вода, электричество 15 кВт, газовые трубы проложены до дома.

Дополнительная информация о доме: архитектурный стиль - современная классика.

Участок

Площадь участка, соток: 19 (с прибрежной зоной 23-25 соток)

Тип участка: прибрежный со взрослыми деревьями

Благоустройство участка: участок выровнен, прямоугольной формы

Статус земли: земли населенных пунктов, для дачного строительства

Коммуникации

Газ: есть

Э/э: есть (15 кВт)

Водопровод: центральный

Канализация: централизованная

Телефон: есть

Интернет: есть

Охрана: есть

Ипотека:

ВОЗМОЖНА

Описание инфраструктуры

В поселке есть административное здание с обслуживающим персоналом, детские, спортивные площадки, пляжная зона. Прекрасная транспортная доступность по двум скоростным шоссе Киевскому и Калужскому. Рядом инфраструктура г. Троицка (школы, детские сады, рынок, магазины, больница, банки, аптека и т.д.). Пос. Птичное, (2 детских сада и школа). В 5 минутах езды пятизвездочный отель "[Теплеево Резорт](#)" с богатой инфраструктурой: бассейн, сауна, SPA центр красоты и здоровья, тренажерные залы, парикмахерские и косметологические услуги, рестораны, боулинг, рыбалка и многое другое. Недалеко от комплекса расположен конный клуб с обширной лесной территорией. "Русская теннисная академия" - крупнейший современный теннисный клуб европейского уровня (8 крытых кортов с профессиональным покрытием, 6 открытых грунтовых кортов и 2 открытых корта с профессиональным покрытием) В непосредственной близости река Десна.

Элементы положит. окружения

река Десна. Недалеко расположен конный клуб с обширной лесной территорией, крупнейшая теннисная школа, а также СПА-центр.