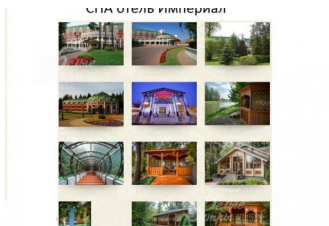


## Снят с реализации



Курс ЦБ РФ 16.01.26 \$ — 78.53 руб. € — 91.81 руб.

### Дом, Империял КП Код: 412-702

**Код: 412-702**

#### Особенности объекта

Новый кирпичный дом в классическом стиле (проект Фиеста), под отделку, расположенный в клубном строго охраняемом поселке с собственными действующими детским садом и школой. Три уровня, гостиная, кухня, 5 спален, одна из которых на 1-ом этаже, зона отдыха с сауной, купелью и тренажерным залом, 3 с/узла, веранда, гараж.

#### Расположение

Империял КП (Рогозинино)

**Киевское шоссе**, от МКАД по шоссе: 21 км, всего: 24 км

**Калужское шоссе**, от МКАД по шоссе: 17 км, всего: 28 км

**Тип застройки:** сформированный к/п

#### Дом

**Общая площадь строений:** 435 м<sup>2</sup>

**Год постройки дома:** 2010

**Количество уровней:** 3

**Спален:** 5. **С/узлов:** 3. **Комнат всего:** 8.

**Опции:** машиномест крытых: 2, в т.ч. в теплом гараже: 2; сауна; терраса; камин; холодный подвал; тренажерная, мастерская, купель.

**Материал стен:** керамический кирпич

**Облицовка стен:** штукатурка, облицовочный кирпич

**Кровля:** натуральная черепица

**Окна:** стеклопакеты деревянные

**Стадия готовности:** под отделку (котельная "под ключ")

**Цоколь:** холл 10 кв.м, тренажерная 25 кв.м, мастерская 19 кв.м, топочная 12 кв.м, сауна 21 кв.м, купель 10 кв.м, кладовая 17.6 кв.м

**1-ый этаж:** холл 19 кв.м, гостиная 39 кв.м, кухня 14.5 кв.м, спальня 15.5 кв.м, с/узел 9.5 кв.м; гараж 38 кв.м, веранда 17.4 кв.м

**2-ой этаж:** холл 18 кв.м, гостевая комната 19 кв.м, спальня 18 кв.м, ванная комната 12 кв.м, спальня 21 кв.м, с/узел 8 кв.м, спальня 18 кв.м

**Инженерное обеспечение:** установлен котел

Protherm; центральные коммуникации заведены в дом

**Дополнительная информация о доме:** дом в классическом стиле, проект "Фиеста"

#### Участок

**Площадь участка, соток:** 20.05

**Тип участка:** полевой, без деревьев

**Статус земли:** земли поселений, для ИЖС

**Дополнительная информация об участке:** участок

правильной прямоугольной формы, огорожен кованым забором по фасаду

## Коммуникации

**Газ:** есть (магистральный)

**Э/э:** есть (15 кВт)

**Водопровод:** индивид. скважина

**Канализация:** централизованная

**Телефон:** есть (оптоволокно)

**Интернет:** есть (оптоволокно)

**Охрана:** есть (строгоохраняемый поселок, КПП)

## Ипотека:

ВОЗМОЖНА

## Описание инфраструктуры

Клубный, охраняемый коттеджный поселок в окружении леса. На территории поселка работает детский сад и начальная школа. В 10 минутах пешком от КПП остановка общественного транспорта до поселка Первомайское, метро Саларьево, МЦД Крекшино и тд. В 15 минутах пешком или в 5 минутах на машине расположен Пяти звездочный Отель и СПА-комплекс «[Теплеево Резорт](#)», включающий в себя: детский сад «Империя Знаний», выездной туристический клуб, спортивные и творческие кружки, подготовительные занятия к школе и тп., бизнес-центр с конференц-залами, рестораны, фитнес-центр, SPA-клуб, 25-метровый бассейн с гейзером и массажными противотоками, детский бассейн с горкой, финские сауны и турецкий хамам, арома-баня, косметология, солярий, имидж-студия, банкоматы, прачечная, химчистка. А также рыбалка, катание на лошадях, квадроциклы, пейнтбол, тир, теннисные корты, баскетбол, залы единоборств, парковка. В 5 минутах на машине, в деревне Рогозинино, расположены Торговый центр, магазин «Перекресток», Русская теннисная академия, ресторан «Весна», СПА-комплекс и Международная школа Внуково.

А в 10 минутах на машине, в Горчаково, расположена общеобразовательная школа 1391, частные клиники, банки, супермаркеты, автомойка.