

Снят с реализации

Курс ЦБ РФ 16.01.26 \$ — 78.53 руб. € — 91.81 руб.

[Дом, Искра к/п Код: 134-207](#)

Код: 134-207

Особенности объекта

Для обладателей развитого вкуса. Стильно отделанный и меблированный каменный дом, выполненный в английском стиле. Также на участке второй дом из бруса с мебелью, из 4 спален. Великолепный ухоженный участок, более 50 деревьев. Обжитой коттеджный посёлок в тихом живописном месте.

Расположение

Искра к/п (Ватутинки)

Калужское шоссе, от МКАД по шоссе: 16 км, всего: 17 км

Тип застройки: обжитой к/п

Дом

Общая площадь строений: 342 м²

Год постройки дома: 2006

Количество уровней: 2

Спален: 3. **С/узлов:** 3. **Комнат всего:** 5.

Опции: машиномест крытых: 2; сауна; квартира для персонала; камин.

Материал стен: пеноблок Hebel

Облицовка стен: штукатурка

Кровля: натуральная черепица

Окна: стеклопакеты деревянные

Стадия готовности: меблирован

1-ый этаж: холл 23 кв.м, гостиной санузел, кухня 11 кв.м, гостиная-столовая 30 кв.м, тренажерная/комната отдыха, сауна, с/узел 3.5 кв.м, кладовая 8 кв.м, котельная

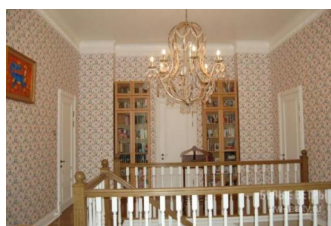
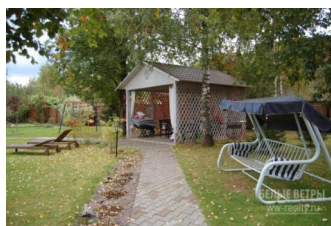
2-ой этаж: холл с выходом на балкон, спальня 15 кв.м, две спальни по 14.4 кв.м, гардеробная 10 кв.м, с/узел 13 кв.м

Описание внутренней отделки: на стенах дорогие обои, покраска; полы - штучный дубовый паркет, плитка с подогревом; потолки оштукатурены, декорированы дорогой гипсовой лепниной; лестничный марш бетонный, ступени - дубовая доска; мраморные подоконники, импортные массивные двери на заказ.

Инженерное обеспечение: установлен котел АОГВ-29, бойлер Ariston; фильтры воды, вентиляция приточно-вытяжная, чугунные батареи; установлен счетчик электричества, домофон.

Мебель, оборудование: Дом полностью укомплектован мебелью и техникой. Вся мебель подобрана с большим вкусом, в т.ч. деревянная ручной работы (Испания). Встроенная кухня, установлены встроенные шкафы, мягкая мебель и чугунный камин в гостиной, люстры, шторы, карнизы.

Дополнительные строения: Гостевой 2-хэтажный



дом из бруса (15*15) 120 кв.м, обшит доской, свежий ремонт "под ключ" и меблирован:

1 этаж - кухня-гостиная 33 кв.м, 2 спальни по 10 кв.м, с/узел 5 кв.м, подсобное помещение 4 кв.м;
2 этаж - 2 спальни по 15 кв.м.

Также на участке есть красивая деревянная беседка и навес для 2 а/м.

Дополнительная информация о доме: Дом построен и отделан в классическом английском стиле; фундамент монолитный, перекрытия - пеноблок Hebel, высота потолков 3.25 - 4 метра.

Участок

Площадь участка, соток: 16

Тип участка: лесной (лесные и плодовые деревья, ок.50шт.)

Благоустройство участка: выполнен ландшафтный дизайн участка: газон, дорожки, освещение. Высажены деревья: липы, березы, молодые сосны, акации, клёны, каштаны, яблони, плакучие ивы, вишни, декоративные кустарники, клумбы.

Статус земли: земли сельскохозяйственного назначения, для садоводства

Дополнительная информация об участке: участок квадратной формы, расположен в центре поселка, огорожен деревянным забором по периметру на бетонированных столбах

Коммуникации

Газ: есть (магистральный)

Э/э: есть (3 фазы, 380 В)

Водопровод: центральный

Канализация: автономная

Телефон: есть (МГТС)

Интернет: есть (ТВ)

Охрана: есть (шлагбаум; в доме подключена сигнализация)

Описание инфраструктуры

Спортивная и детская площадки в поселке, полная городская инфраструктура поселка Ватутинки (школа, детский сад, магазины, аптека и т.д.). В 2029 г в одном километре от поселка будет построена станция метро Ватутинки.

Элементы положит. окружения

Поселок окружен лесом, есть собственный пруд в поселке, тихое место.