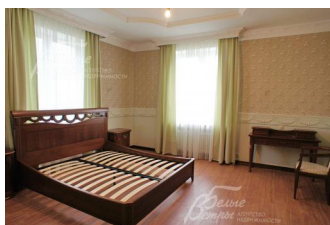
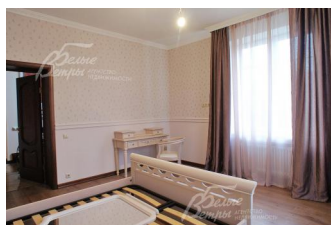


Снят с реализации

Курс ЦБ РФ 17.01.26 \$ — 77.83 руб. € — 90.54 руб.



[Дом, Искра к/п Код: 134-409](#)

Код: 134-409

Особенности объекта

Со вкусом выполненный кирпичный дом в стиле Петровского классицизма, полностью готовый к проживанию. Функциональная планировка. Дорогие и качественные материалы строительства, отделки и элементы декора. Все продумано до мелочей и с неподражаемым художественным вкусом в стиле Барокко. Коттеджный поселок с магазином, спортивной и детской площадками. Стародачное место. Рядом лес, река.

Расположение

Искра к/п (Ватутинки)

Калужское шоссе, от МКАД по шоссе: 16 км,
всего: 17 км

Тип застройки: обжитой к/п

Дом

Общая площадь строений: 420 м²

Год постройки дома: 2015

Количество уровней: 3

Спален: 6. **С/узлов:** 3. **Комнат всего:** 8.

Опции: терраса; камин.

Материал стен: кирпич+утеплитель+ газобетонные блоки в несущих стенах

Облицовка стен: штукатурка

Кровля: металлочерепица (с обогревом, вмонтирован дорогой греющийся кабель)

Окна: стеклопакеты ПВХ

Стадия готовности: под ключ

1-ый этаж: Тамбур, прихожая 8 кв.м, гостиная с камином 39 кв.м, кухня-столовая 18 кв.м, спальня 19 кв.м, с/узел с джакузи 5 кв.м, спальня 12 кв.м, котельная 9.5 кв.м, холл 10.6 кв.м

2-ой этаж: Спальня 21.7 кв.м, гардероб 8 кв.м, коридор 5 кв.м, спальня 21.6 кв.м, ванная 9 кв.м, с/узел 5 кв.м, гостевая 12 кв.м, холл 10.6 кв.м, гостиная 32 кв.м, библиотека.

3-ий этаж: Мансарда: помещение свободного назначения 140 кв.м с большим окном и 5-ю мансардными окнами

Описание внутренней отделки: Стены оштукатурены и окрашены, вставки -шелковые обои из коллекции элитного итальянского интерьерного текстиля Casamance Villa D' Este, в ванных комнатах эксклюзивная плитка итальянских, испанских, английских коллекций; водяной теплый пол везде, где плитка, на полу паркет штучный художественный из трех пород дерева: дуб, мербау, клен; потолки подвесные оштукатуренные с карнизами и молдингами; двери дубовые, подоконники мраморные; на балконах кованые перила. Лестничный марш

железобетонный, ступени из массива краснодарского дуба, перила кованые.

Инженерное обеспечение: Котел Бакси 350, бойлер американский на 300 л, многоступенчатая система очистки воды; счетчики электричества и воды; розетки Legrand, радиаторы Zehnder (пр-ва Швейцария) с терморегуляторами сделаны независимыми друг от друга; домофон. Технология "умный дом" позволяет одной кнопкой выключить электропитание всего дома, кроме холодильника и котла. В доме есть датчики движения. На главном крыльце электрический теплый пол-антигололед. В доме установлена сигнализация. Есть 2 тревожные беспроводные кнопки.

Мебель, оборудование: в с/узлах установлена сантехника эксклюзивного дизайна Villeroy Boch, Geberit

Дополнительные строения: площадка на 2 а/м

Дополнительная информация о доме: архитектурный стиль дома "Барокко", площадка вокруг дома выложена брусчаткой

Участок

Площадь участка, соток: 9

Тип участка: поле с деревьями

Благоустройство участка: Сделан дренаж вокруг дома и по участку, на участке растут малина, клубника, ежевика, смородина, яблони

Статус земли: земли промышленности и иного специального назначения, для ведения дачного хозяйства

Дополнительная информация об участке: участок прямоугольной формы, расположен в центре поселка, огражден красивым каменным забором на кирпичных столбах, оформлен коваными элементами, ворота раздвижные автоматические

Коммуникации

Газ: есть (магистральный)

Э/э: есть (20 кВт)

Водопровод: индивид. скважина

Канализация: автономная (Топаз 5 + централизованная канализация)

Телефон: возможно подключение (Московский)

Интернет: возможно подключение

Описание инфраструктуры

Спортивная и детская площадки в поселке, полная городская инфраструктура поселка Ватутинки (школа, детский сад, магазины, аптека и т.д.). В 2029 г в одном километре от поселка будет построена станция метро Ватутинки.

Элементы положит. окружения

Вблизи участка лес, река Десна.