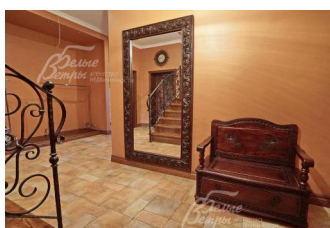


Снят с реализации

Курс ЦБ РФ 16.01.26 \$ — 78.53 руб. € — 91.81 руб.



[Дом, Искра к/п Код: 134-811](#)

Код: 134-811

Особенности объекта

Великолепный загородный дом по авторскому проекту в обжитом коттеджном поселке. Рациональная планировка: две гостиные, кухня-столовая, четыре спальни, кабинет. Качественные материалы строительства, дорогое оборудование, э?????????????????????????????????. На роскошном участке с вековыми лесными деревьями (березы, елочки, дубы) и редкими растениями - баня, гараж с квартирой для персонала, беседка-барбекю. Стародачное место.

Расположение

Искра к/п (Ватутинки)

Калужское шоссе, от МКАД по шоссе: 16 км, всего: 17 км

Тип застройки: обжитой к/п

Дом

Общая площадь строений: 565 м² (в т.ч.: дом 450 кв.м, баня 40 кв.м, гараж 50 кв.м, хоз.блок 25 кв.м)

Год постройки дома: 2008

Количество уровней: 2

Спален: 4. **С/узлов полных:** 2. **С/узлов неполных:** 1.

Комнат всего: 7.

Опции: машиномест крытых: 3, в т.ч. в теплом гараже: 3; баня; квартира для персонала; камин; беседка-барбекю.

Материал стен: кирпич

Облицовка стен: кирпич Rebin

Кровля: мягкая

Окна: стеклопакеты ПВХ

Стадия готовности: меблирован (эксклюзивная американская мебель)

1-ый этаж: прихожая - холл 25 кв.м, кухня-столовая 30 кв.м, кабинет 18 кв.м, гостиная с камином 38 кв.м, оборудованная биллиардная, гостевой с/узел 3 кв.м

2-ой этаж: малая гостиная 70 кв.м, спальня хозяев 19 кв.м с ванной комнатой (под отделку) и гардеробной, 3 спальни: 19 кв.м, 18.7 кв.м, спальня с альковом 24 кв.м, с/узел 13 кв.м

Описание внутренней отделки: стены: 1-ый этаж - обои, 2-ой этаж - рельефная штукатурка с покраской; полы - паркетная доска (дуб); натяжные потолки; двери (Италия); лестничный марш с ж/б основанием отделан паркетной дубовой доской, перила кованые

Инженерное обеспечение: котел Ferroli, коммуникации разведены по дому, система очистки воды, установлены счетчики воды и электричества

Мебель, оборудование: эксклюзивная американская мебель "Henredon" и "Marge Carson"; камин отделан травертином с французской топкой; кухонный

гарнитур с бытовой техникой Whirlpool; установлена сантехника Villeroy Boch

Дополнительные строения:

- Баня 40 кв.м;
- Гараж 50 кв.м на 3 а/м с навесом и квартирой для персонала;
- летняя беседка-барбекю

Участок

Площадь участка, соток: 30

Тип участка: лесной (участок с вековыми деревьями: березы, дубы, каштан, ели, туи, разновидность редких растений и кустарников, прекрасный розарий, дикий виноград украшает забор)

Благоустройство участка: выполнен ландшафтный дизайн: дорожки вымощены тротуарной плиткой, фонарики, газон; сделан дренаж участка

Дополнительная информация об участке: участок расположен в глубине поселка, огорожен деревянным забором на фундаменте, на кирпичных столбах

Коммуникации

Газ: есть

Э/э: есть (20 кВт)

Водопровод: индивид. скважина (артезианская)

Телефон: есть (2 московские линии)

Интернет: есть (Совинтел проводной; телевидение НТВ+)

Охрана: есть (на въезде)

Описание инфраструктуры

Спортивная и детская площадки в поселке, полная городская инфраструктура поселка Ватутинки (школа, детский сад, магазины, аптека и т.д.). В 2029 г в одном километре от поселка будет построена станция метро Ватутинки.

Элементы положит. окружения

В 50-70 метрах расположен лесной массив, недалеко река Десна.