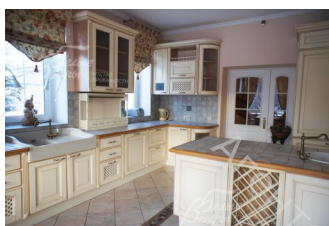
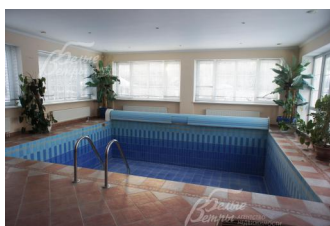
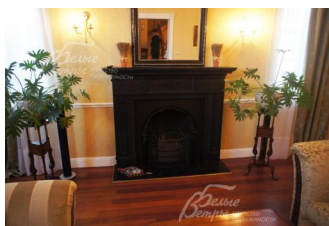


Снят с реализации

Курс ЦБ РФ 17.01.26 \$ — 77.83 руб. € — 90.54 руб.



Дом, Изумрудная долина к/п Код: 560-204

Код: 560-204

Особенности объекта

На красивом участке со взрослыми деревьями и ландшафтом. Гармоничная внешняя архитектура дома. Все сделано качественно и недешево. С большим вкусом отделан и обставлен в духе английской классики (расцветка обоев, плитки, штор, обивки мебели, старинный чугунный камин, хорошо подобранные картины и гобелены и др.) - в спокойных, не надоедающих тонах. Большие оконные проемы, высокие потолки, резные деревянные порталы. В таком доме можно жить долгие годы, получая удовольствие от жизни. Дом расположен в одном из лучших на направлении и полностью обжитом коттеджном поселке, с хорошей охраной и солидными соседями.

Расположение

Изумрудная долина к/п (Ширяево)

Калужское шоссе, от МКАД по шоссе: 17 км, всего: 23 км

Киевское шоссе, от МКАД по шоссе: 21 км, всего: 30 км

Тип застройки: обжитой к/п

Дом

Общая площадь строений: 672 м²

Количество уровней: 3

Спален: 5. **С/узлов полных:** 4. **С/узлов неполных:** 3.

Комнат всего: 10.

Опции: бассейн; машиномест крытых: 3, в т.ч. в теплом гараже: 3; сауна; квартира для персонала; терраса; камин.

Материал стен: кирпич

Облицовка стен: оштукатурены и окрашены

Кровля: металлочерепица

Окна: стеклопакеты ПВХ (двухкамерные большие с раскладкой)

Стадия готовности: меблирован

1-ый этаж: крыльцо с широкой лестницей, прихожая 25 кв.м, гардеробная 9 кв.м, кухня-столовая 34 кв.м с выходом на террасу 24.6 кв.м, гостиная 64 кв.м с чугунным камином, с/узел, комната отдыха/кинозал 39 кв.м, зона бассейна 83 кв.м (скиммерный бассейн с чашей 5.8x5 м глубиной 1.6м), сауна, душевая и с/узел; из бассейна выход на просторное patio ок.100кв.м, гараж 45 кв.м с помещением под мини-технику

2-ой этаж: холл 17 кв.м, Главная спальня 29 кв.м с гардеробной 7 кв.м и с/узлом 11.5 кв.м, спальня 17 кв.м, с/узел 5 кв.м, кабинет/спальня 20 кв.м; квартира персонала с отдельным входом с улицы 41 кв.м с с/узлом; мансардное помещение свободного назначения (над бассейном) 83 кв.м

3-ий этаж: холл 17 кв.м, спальня 18.5 кв.м, с/узел 5.5 кв.м, постирочная, кладовая 5 кв.м, спальня 22 кв.м с

с/узлом 9.5 кв.м, спальня/кабинет 20 кв.м

Описание внутренней отделки: Выполнена дорогая отделка с использованием качественных материалов: элитные обои, покраска. На полу паркетная доска, плитка с подогревом, ковролин на 2-3м этажах и лестнице. Потолки окрашены, декорированы карнизом, встроенное освещение. Двери деревянные белого цвета с резными порталами.

Инженерное обеспечение: 2 газовых котла Rinnai, бойлер Vaillant, многоступенчатая система очистки воды Ecowater. В бассейне принудительная вентиляция. Установлены датчики движения. Все коммуникации разведены по дому.

Мебель, оборудование: Дом полностью обставлен качественной импортной мебелью, карнизы, шторы, светильники и люстры. Кухонный гарнитур из светлого дерева с островом, полностью оборудован необходимой техникой: 2 двухкам. холодильника, 2 мойки и др.

Дополнительная информация о доме: Дом представлен в стиле английской классики. Фундамент - ленточный монолит, перекрытия - железобетонные плиты, высота потолков 3.29 м

Участок

Площадь участка, соток: 20

Тип участка: с деревьями и ландшафтом

Благоустройство участка: на участке множество взрослых деревьев: ели, туи, липа, яблони, декоративные кустарники, участок с небольшим рельефом, со стороны двора находится патио площадью около 100 кв.м с лестницей для выхода во двор

Статус земли: земли населенных пунктов, для индивидуального жилищного строительства

Дополнительная информация об участке: ровный участок прямоугольной формы, огорожен металлическим кованым забором с кирпичными столбами на бетонной основе с фасада, по периметру прозрачный металлический забор на бетонном основании

Коммуникации

Газ: есть (магистральный)

Э/э: есть (15 кВт)

Водопровод: центральный

Канализация: централизованная

Телефон: есть (оптоволокно)

Интернет: есть (оптоволокно)

Охрана: есть (ЧОП)

Описание инфраструктуры

Инфраструктура п.Птичное и Горчаково (магазины, банк, школа, детские сады и д.р.). Рядом Русская Теннисная Академия, ресторан Весна, частная школы Vnukovo School. ОТЕЛЬ Империял. В г.Троицке: фитнес-центр бизнес-класса с бассейном [Резиденция](#), [рестораны Заречье](#), Пикник на обочине, школы, детские сады, развивающие центры для детей ([Центр Буракова](#)), больницы

Элементы положит. окружения

Лесной массив расположен в 300 метрах, пруд - в 500 метрах.