

## Снят с реализации

Курс ЦБ РФ 16.01.26 \$ — 78.53 руб. € — 91.81 руб.



### Дом, Каракашево Код: 370-403

**Код: 370-403**

#### Особенности объекта

Дивный дом с мебелью из качественного кругляка с соблюдением высоких требований по качеству сырья и технологии строительства, оптимальной площади, очень функциональный, с возможностью приобретения большого участка. Обжитое место. 10 мин до метро Бунинская Аллея (Южное Бутово).

[Видеоролик](#)

#### Расположение

Каракашево

**Калужское шоссе**, от МКАД по шоссе: 8 км, всего: 13 км

**Тип застройки:** коттеджная застройка

#### Дом

**Общая площадь строений:** 261 м<sup>2</sup>

**Год постройки дома:** 2008

**Количество уровней:** 2

**Спален:** 5. **С/узлов:** 2. **Комнат всего:** 6.

**Опции:** машиномест крытых: 2, в т.ч. в теплом гараже: 2; терраса; холодный подвал; возможно оборудовать камин.

**Материал стен:** бревно - качественно обработанный кругляк, D=26 см

**Облицовка стен:** бревно обработано защитной прозрачно-молочной лазурью

**Кровля:** натуральная черепица (керамическая черепица Braas)

**Окна:** стеклопакеты ПВХ (двухкамерные, французский профиль Montblanc)

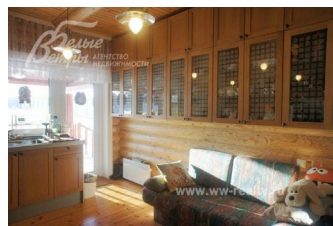
**Стадия готовности:** меблирован

**1-ый этаж:** прихожая 7.5 кв.м, холл 17 кв.м, гостиная со вторым светом и эркером 23.5 кв.м, кухня-столовая 16.5 кв.м с выходом на террасу 21 кв.м, коридор 6 кв.м, спальня 15 кв.м, с/узел 8 кв.м, кабинет 16 кв.м, бойлерная 16.5 кв.м, гараж 45 кв.м

**2-ой этаж:** холл-галерея 9 кв.м, спальня 21 кв.м, с/узел 11 кв.м с угловой ванной, спальня 15 кв.м, спальня/игровая 32.6 кв.м с балконом

**Описание внутренней отделки:** Внутренние стены - бревно, покрытое защитной лазурью с легким матовым оттенком. Пол - деревянная доска сосны, плитка с водяным подогревом. В санузлах стены отделаны мозаичной плиткой. Потолки отделаны деревянной доской, окрашены защитным составом. Двери финские шпонированные, подоконники деревянные. Лестница деревянная (сосна) высокого качества.

**Инженерное обеспечение:** котел De Dietrich (саярка/газ), электропроводка Legrand, солевая система очистки воды (смягчение+обезжелезиватель). Вентиляция естественная приточно-вытяжная, счетчик электричества. Оборудована пожарная и охранная (межведомственная, на пульт ЧОП) сигнализации.



**Мебель, оборудование:** Дом полностью меблирован. В санузле 1этажа: чугунная ванна Novello (Франция), сантехника Jika (Чехия), сантехническое оборудование Grohe (Германия); 2 этаж: акриловая ванна Bas на 600 л (Россия), сантехника Gustavsberg (Германия).

**Дополнительная информация о доме:** Дом выстроен и отделан в классическом русском стиле. Фундамент дома свайный, деревянные перекрытия, высота потолков 2.85 м, второй свет - 7 м

## Участок

**Площадь участка, соток:** 10

**Тип участка:** с молодыми деревьями

**Благоустройство участка:** высажены молодые хвойные деревья, туи, декоративные кустарники, плодовые деревья

**Статус земли:** земли населенных пунктов, для ведения личного подсобного хозяйства

**Дополнительная информация об участке:** ровный участок прямоугольной формы, огорожен металлопрофилем на бетонном основании, выполнена подготовка под укладку плитки на участке

## Коммуникации

**Э/э:** есть (15 кВт)

**Водопровод:** индивид. скважина (80 м)

**Канализация:** автономная ("АльтБио-7")

**Телефон:** возможно подключение

**Интернет:** возможно подключение

## Описание инфраструктуры

Рядом полноценная инфраструктура поселка Воскресенское: школы; детсады; спортивные секции; школа прикладных искусств; поликлиника, амбулатория и стационар; воскресная православная школа.

## Элементы положит. окружения

Лесной массив расположен в 300 метрах, речка Цыганка протекает в 500 м