

Снят с реализации

Курс ЦБ РФ 17.01.26 \$ — 77.83 руб. € — 90.54 руб.

[Дом, Каракашево Код: 370-904](#)

Код: 370-904

Особенности объекта

Коттедж с отделкой и мебелью, удобно расположен между Калужским шоссе и Южным Бутово в 8 км от МКАД. В доме 5 комнат, одна из которых на первом этаже. Уютный интерьер выполнен импортными материалами.

Расположение

Каракашево
Калужское шоссе, от МКАД по шоссе: 8 км,
всего: 13 км

Тип застройки: коттеджная застройка

Дом

Общая площадь строений: 292 м²

Количество уровней: 3

Спален: 4. **С/узлов полных:** 1. **С/узлов неполных:** 1.

Комнат всего: 6.

Опции: машиномест крытых: 1, в т.ч. в теплом гараже: 1; терраса; камин.

Материал стен: газосиликатные блоки + минвата 5 см

Облицовка стен: кирпич

Кровля: металлочерепица

Окна: стеклопакеты ПВХ

Стадия готовности: меблирован

Цоколь: Комната 32 кв.м, комната 32.6 кв.м, комната 37 кв.м.

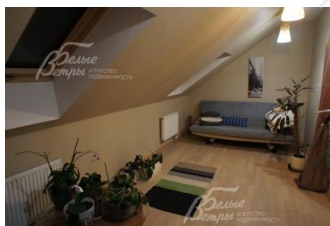
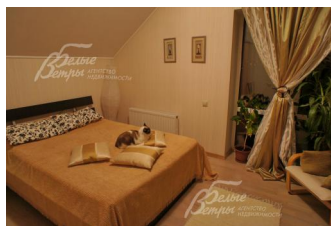
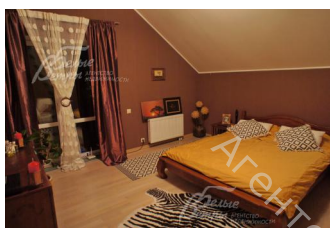
1-ый этаж: Гараж 28.7 кв.м, кухня 11.4 кв.м, гостиная 26 кв.м, жилая 11.6 кв.м, прихожая, с/узел, коридор 12 кв.м, терраса 14 кв.м.

2-ой этаж: Кабинет 15 кв.м, спальня 12 кв.м, спальня 16.6 кв.м, спальня 22 кв.м, холл 8 кв.м, санузел 7 кв.м, балкон.

Описание внутренней отделки: Стены в спальнях оклеены обоями, в зале и кабинете отделаны штукатуркой, в санузлах плиткой. На полу паркетная доска, в холле и санузлах плитка, полы 1го этажа с электроподогревом. Потолки гкл. Лестничный марш железобетонный отделан массивом дерева, тонированным в цвет венге. Санузлы с итальянской сантехникой. Все коммуникации разведены под ключ. Радиаторы "Kermi". Двери шпонированные.

Инженерное обеспечение: В доме установлены электрический котел на 20 кВт и бойлер на 100 л. Система очистки воды многоуровневая. Есть артезианская скважина. Подключена сигнализация "Кобра-Гарант".

Дополнительная информация о доме: Фундамент ленточный монолитный. Перекрытия железобетонные плиты.



Участок

Площадь участка, соток: 10

Тип участка: парковый

Благоустройство участка: На участке растут плодовые, хвойные и лиственные деревья, разбит газон. Сделан дренаж.

Статус земли: ЛПХ

Дополнительная информация об участке: Участок расположен в середине деревни Каракашево, огорожен забором из металлопрофиля высотой 2.5 м.

Коммуникации

Э/э: есть (20кВт)

Водопровод: индивид. скважина (70 м)

Канализация: автономная (септик)

Описание инфраструктуры

Рядом полноценная инфраструктура поселка Воскресенское: школы; детсады; спортивные секции; школа прикладных искусств; поликлиника, амбулатория и стационар; воскресная православная школа.