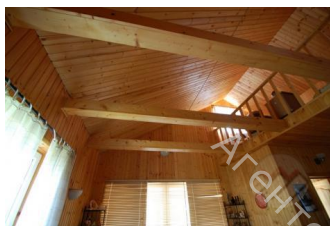
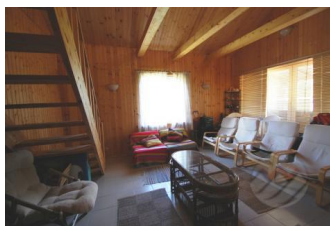


Снят с реализации

Курс ЦБ РФ 17.01.26 \$ — 77.83 руб. € — 90.54 руб.



[Дом, Каракашево СНТ Код: 505-101](#)

Код: 505-101

Особенности объекта

Уникальное предложение для комфортного проживания за городом! [Посмотрите видеоролик!](#)
Деревянный коттедж с мебелью, где рационально разместились три спальни, кухня-столовая, гостиная, веранда. И гостевой дом с сауной, гостиной со вторым светом и спальней. Ухоженный участок с летним бассейном, выполненным ландшафтом, высаженными плодовыми деревьями и кустарниками.

Расположение

Каракашево СНТ (Воскресенское)
Калужское шоссе, от МКАД по шоссе: 8 км,
всего: 13 км
Тип застройки: обжитой к/п

Дом

Общая площадь строений: 191.7 м² (в т.ч.: основной дом 118.5 кв.м, гостевой дом 73 кв.м)

Год постройки дома: 2001

Количество уровней: 2

Материал стен: брус

Облицовка стен: блокхаус, дикий камень

Кровля: металлочерепица

Окна: стеклопакеты ПВХ

Стадия готовности: меблирован

1-ый этаж: прихожая, холл 9.5 м, кухня-столовая 32 кв.м, гостиная 15 кв.м, с/узел 3 кв.м, терраса 6.5 кв.м

2-ой этаж: холл, три спальни 12 кв.м, 14 кв.м и 13.6 кв.м, гардеробная 7.7 кв.м

Описание внутренней отделки: стены - блокхаус, вагонка; пол и потолок - сосновая доска, лестничный марш деревянный (сосна), двери дубовые, подоконники пластиковые

Инженерное обеспечение: установлен электрический котел, система очистки воды, вентиляция естественная, счетчики воды и электричества

Мебель, оборудование: дом полностью меблирован, кухня со встроенной техникой, в санузле установлена импортная сантехника

Дополнительные строения: Гостевой дом 73 кв.м: сауна с душевой, комната отдыха со вторым светом, спальня.

Дополнительная информация о доме: фундамент ленточный, перекрытия деревянные, высота потолков 2.5 - 2.7 м

Участок

Площадь участка, соток: 8

Тип участка: парковый с высаженными деревьями

Благоустройство участка: выполнен ландшафтный дизайн участка: газон, цветники, дорожки с фонариками; высажены садовые деревья, декоративные кустарники.

Статус земли: земли с/х назначения, для садоводства

Дополнительная информация об участке: участок прямоугольной формы в центре поселка, огорожен деревянным забором

Коммуникации

Э/э: есть (10 кВт)

Водопровод: индивид. скважина

Канализация: автономная

Телефон: возможно подключение

Интернет: возможно подключение

Описание инфраструктуры

Инфраструктура п.Воскресенское.

Элементы положит. окружения

Поблизости расположен лесной массив, река.