

Снят с реализации

Курс ЦБ РФ 16.01.26 \$ — 78.53 руб. € — 91.81 руб.

[Дом, Киевский Код: 245-206](#)

Код: 245-206

Примечание. Возможен обмен с доплатой на:

Особенности объекта

В обжитой коттеджной застройке компактный уютный дом с камином и мебелью в альпийском стиле на прилесном участке в тихом красивом месте. Удобный подъезд по скоростному Киевскому шоссе, рядом городская инфраструктура, железнодорожная станция Бекасово (до Киевского вокзала) в 10 мин пешком.

Расположение

Киевский
Киевское шоссе, от МКАД по шоссе: 41 км,
всего: 43 км
Тип застройки: обжитой к/п

Дом

Общая площадь строений: 224 м²

Год постройки дома: 2014

Количество уровней: 2

Спален: 5. **С/узлов:** 2. **Комнат всего:** 7.

Опции: терраса; камин.

Материал стен: каркас: брус 150x150 мм, базальтовая минеральная плита 15 см

Облицовка стен: usb-плиты, акриловая штукатурка (США), цоколь отделан камнем

Кровля: металлочерепица

Окна: стеклопакеты ПВХ

Стадия готовности: меблирован

1-ый этаж: крыльцо, тамбур 3 кв.м, гардеробная 5 кв.м, с/узел 7 кв.м, холл 25 кв.м, каминный зал 30.5 кв.м, кухня 8 кв.м, столовая 19 кв.м, жилая комната 11 кв.м, котельная 7 кв.м;

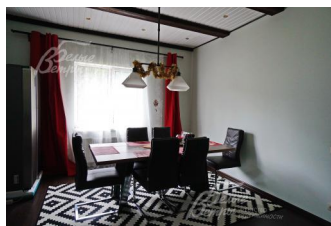
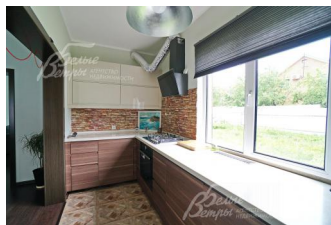
2-ой этаж: холл 12 кв.м, Главная спальня 32 кв.м (с двумя мансардными окнами), спальни 28.6 кв.м и 19 кв.м, с/узел 6 кв.м с мансардным окном, кабинет/спальня 11 кв.м

Описание внутренней отделки: качественная евроотделка: стены и потолки 2го этажа отделаны ГКЛ, окрашены; на 1м этаже потолки отделаны деревянной доской, окрашены и декорированы деревянными балками. Пол - плитка с подогревом, качественный ламинат. Санузлы отделаны плиткой. Лестничный марш деревянный (лиственница). Двери из шпона, цвета Венге.

Инженерное обеспечение: все коммуникации разведены под ключ, установлен газовый котел Thermona 32, бойлер на 180 л, вентиляция естественная приточно-вытяжная, оборудован домофон

Дополнительные строения: деревянный хозблок

Дополнительная информация о доме: архитектура



дома в альпийском стиле, фундамент ленточный, перекрытия деревянные на металлическом каркасе, высота потолков 2.96 - 3 метра.

Участок

Площадь участка, соток: 12

Тип участка: прилесной (рядом вековые дубы, сосны, клены)

Благоустройство участка: на участке газон, несколько садовых деревьев, выложены дорожки, дренаж вокруг дома

Статус земли: земли поселений для ИЖС

Дополнительная информация об участке: участок прямоугольной формы крайний к лесу, огорожен забором из металлопрофиля

Коммуникации

Газ: есть

Э/э: есть (10 кВт)

Водопровод: колодец

Канализация: автономная (Топас 8)

Телефон: возможно подключение

Интернет: возможно подключение (есть ТВ антенна)

Элементы положит. окружения

участок граничит с лесным массивом, недалеко пруд.