

Снят с реализации

Курс ЦБ РФ 19.01.26 \$ — 77.83 руб. € — 90.54 руб.

[Дом, Красные горки Код: 236-208](#)

Код: 236-208

Особенности объекта

Просторный, очень добротно построенный дом в стиле "Модерн", в камерном охраняемом поселке. В доме выполнена качественная подготовка под финишную отделку. Большие спальни и комнаты, террасы, каждый этаж дома состоит из двух подуровней. Территория Новой Москвы, отличная транспортная доступность.

Расположение

Красные горки (Власово)

Киевское шоссе, от МКАД по шоссе: 21 км, всего: 26 км

Боровское шоссе, от МКАД по шоссе: 23 км, всего: 24 км

Тип застройки: сформированный к/п

Дом

Общая площадь строений: 733.5 м²

Год постройки дома: 2009

Количество уровней: 3

Спален: 5. **С/узлов:** 7. **Комнат всего:** 9.

Опции: бассейн; машиномест крытых: 2; сауна; квартира для персонала; терраса; большая открытая парковка.

Материал стен: цементно-керамический блок + кирпич с 2х сторон, толщина стены 80 см

Облицовка стен: штукатурка

Кровля: цементно-песчаная черепица

Окна: стеклопакеты деревянные (лиственница)

Стадия готовности: под финишную отделку

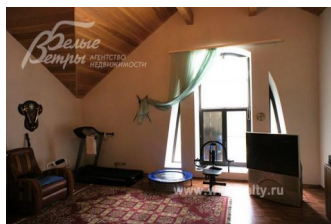
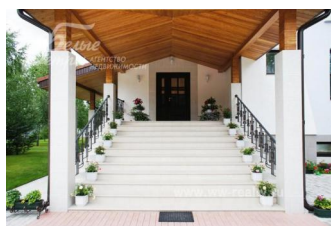
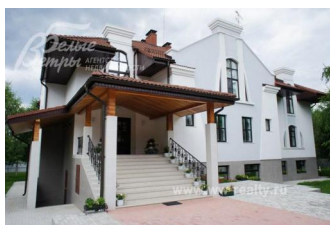
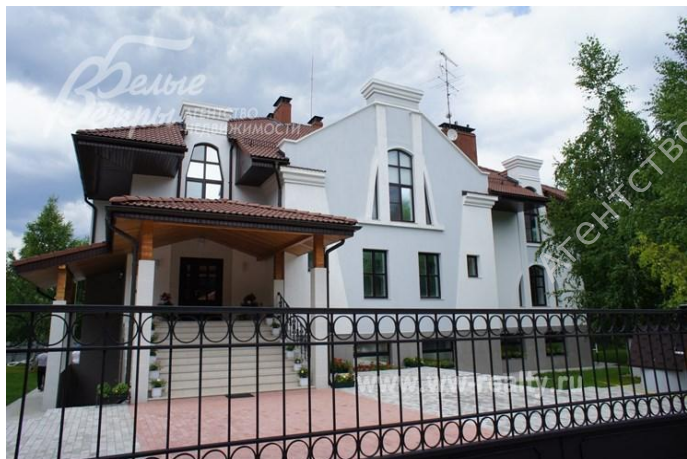
Цоколь: - Нижний подуровень цоколя: спортзал 62 кв.м, сауна 8 кв.м, душевая и с/узел, винная комната 7.5 кв.м, кладовая инвентаря 8 кв.м, котельная 13 кв.м - Верхний подуровень: гостиная 61 кв.м и кухня 34 кв.м с выходами на крытую террасу 80 кв.м, столовая 20 кв.м, зона бассейна 60 кв.м (глубина 2.26 м)

1-ый этаж: - Нижний подуровень: крыльцо, прихожая 17 кв.м, зал 42 кв.м, кинотеатр 15 кв.м, с/узел 4 кв.м, гостевая комната/для персонала 25 кв.м, с/узел 5.5 кв.м, кладовая 3 кв.м - Верхний подуровень: холл 31 кв.м с выходом на террасу 78 кв.м, женская спальня 53 кв.м с с/узелом 8 кв.м, мужская спальня 37 кв.м с с/узелом 13.5 кв.м и гардеробной 7 кв.м,

2-ой этаж: - Нижний подуровень: зал 34 кв.м, спальня 31.5 кв.м, с/узел 15 кв.м, спальня 25.5 кв.м с с/узелом 4.5 кв.м - Верхний подуровень: галерея, бильярдная 76 кв.м с круглым балконом, с/узел, чемоданная 20 кв.м (из бильярдной)

Описание внутренней отделки: Выполнена качественная подготовка под финишную отделку.

Стены подготовлены под покраску, полы подготовлены под чистовое покрытие, 450 кв.м - полы 1-го этажа, всех холлов и санузлов оборудованы водяным подогревом.



Потолки обшиты доской из кедра высшей категории - без сучков, декорированы балками. Лестничный марш железобетонный.

Инженерное обеспечение: котел Vitorono 100, есть проект и подготовка системы фильтрации воды; все коммуникации разведены до точек с механизмами; вентиляция естественная приточно-вытяжная, оборудована сигнализация; счетчики электричества и газа

Дополнительные строения: Навес на 2 авто, большая площадка под парковку 10-12 авто, выложена плиткой.

Дополнительная информация о доме: Дом выполнен в стиле "Модерн". Фундамент дома монолитный, железобетонные перекрытия, высота потолков 3.20 м. Каждый этаж состоит из двух подуровней. В дом ведет роскошная входная лестница шириной более 4 метров.

Участок

Площадь участка, соток: 27

Тип участка: лесной с ландшафтом

Благоустройство участка: на участке газон, 40 берез, несколько сосен, фруктовые деревья, посажены 20 вишен и черешен, плодовые кустарники (малина, смородина); оборудована система полива участка

Статус земли: земли населенных пунктов - Новая Москва, ИЖС

Дополнительная информация об участке: ровный участок прямоугольной формы в центре камерного поселка, огорожен забором из металлопрофиля сзади и по бокам, с фасада - кованый забор с подсветкой, на каменном цоколе, облицованном керамогранитом, автоматические ворота

Коммуникации

Газ: есть (магистральный)

Э/э: есть (25 кВт)

Водопровод: центральный

Канализация: централизованная (+резервная ёмкость на 8 кубов)

Телефон: возможно подключение (есть радиоканал)

Интернет: возможно подключение (есть радиоканал)

Охрана: есть

Описание инфраструктуры

Инфраструктура п.Апрелевка. Территория Новой Москвы. Отличная транспортная доступность с Киевского шоссе, а также поблизости МЦД - 4.

Элементы положит. окружения

В 100 метрах расположен лесной массив (160 Га), пруды в 1 км от поселка.