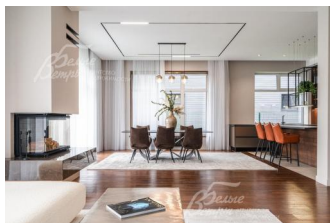


116 000 000 руб. 1 476 370 \$ 1 258 184 €

Курс ЦБ РФ 15.01.26 \$ — 78.57 руб. € — 92.20 руб.



Дом, Крекшино КП Код: 220-644

Код: 220-644

Особенности объекта

Новый качественный кирпичный дом под ключ с панорамным остеклением и высокими потолкам в обжитом строго охраняемом поселке бизнес-класса Крекшино с территорией 65 Га рядом с лесом. В великолепной отделке дома использовались натуральные материалы ведущих европейских производителей: камень, дерево, мрамор, керамогранит. Продуманная планировка: 5 спален, одна из которых на 1ом этаже, мастер-спальня со своими гардеробной и санузлом. В поселке все центральные коммуникации. Удобная транспортная доступность: выезд на 3 шоссе (Минское, в т.ч. платник, Киевское, Боровское). В пешей доступности развитая инфраструктура (школы, сады, поликлиника, магазины, продовольственный рынок, ресторан, лес и каскад прудов.

Дом в процессе отделки. Готовность август 2025г. Представлены фото аналогичного дома.

Расположение

Крекшино КП (д.Крекшино)

Киевское шоссе, от МКАД по шоссе: 21 км, всего: 25 км

Минское шоссе, от МКАД по шоссе: 22 км, всего: 24 км

Тип застройки: обжитой к/п

Дом

Общая площадь строений: 300 м²

Количество уровней: 2

Спален: 5. **С/узлов:** 4. **Комнат всего:** 6.

Опции: терраса; камин; Панорамное остекление.

Материал стен: крупноформатный блок Porotherm, утеплитель 50 мм минплита и ППС

Облицовка стен: бельгийский кирпич ручной формовки и планкен из лиственницы с заводским лаковым покрытием

Окна: стеклопакеты ПВХ (окна и витражи - профиль Rehau, панорамные с ламинацией, стеклопакет с энергосберегающими стеклами, дистанционное открывание верхних фрамуг, высота окон 2.80м; мансардные окна Velux 140x70)

Стадия готовности: под ключ (частично меблирован. Идут отделочные работы -готовность август 2025г)

1-ый этаж: кухня-столовая с выходом на террасу и гостиная с камином общей площадью 97 кв.м, гостевая спальня 14 кв.м, санузел 7 кв.м, гардеробная комната 6.7 кв.м, хозяйственная/постирочная 7.7 кв.м, котельная 7 кв.м

2-ой этаж: холл 15.5 кв.м, мастер-спальня 26 кв.м с ванной 8.7 кв.м и гардеробной 16.7 кв.м, детская спальня 19 кв.м с санузлом 6 кв.м, детская спальня 20 кв.м,

ванной 8.7 кв.м и гардеробной 16.7 кв.м, детская спальня 19 кв.м с санузлом 6 кв.м, детская спальня 20 кв.м,

санузел 7 кв.м, кабинет (спальня) 12 кв.м

Описание внутренней отделки: во внутренней отделке использовались высококачественные материалы ведущих европейских производителей: полы - крупноформатный керамогранит, паркетная доска шпон натурального дуба, лестница - натуральный камень, стекло. Камин - дизайнерская трехсторонняя топка, натуральный мрамор. Подоконники также из натурального камня и шпона дуба. Сантехника - Villeroy&Boch, Grohe, Hansgrohe.

Инженерное обеспечение: оформленная под ключ котельная, установлен котел De Dietrich 42.5 кВт. Все центральные коммуникации заведены в дом. Установлена приточно-вытяжная вентиляция с двойным фильтрованием, канальное кондиционирование, раздача воздуха в помещениях через скрытые решетки на потолках, в каждом помещении программируемый пульт для индивидуальной регулировки температуры. Возможность управления системами по wi-fi.

Дополнительная информация о доме: дом с большими площадями остекления, высокими потолками (1 этаж - 3.8м, 2 этаж - 6.60м) Фундамент: свайно-ростверковый с монолитной плитой, перекрытия монолитные. Ограждение балконов выполнено из стекла.

Участок

Площадь участка, соток: 7

Тип участка: полевой

Благоустройство участка: ровный участок с идеальным газоном. Забор по периметру участка.

Статус земли: ИЖС

Коммуникации

Газ: есть (магистральный)

Э/э: есть (13 кВт)

Водопровод: центральный

Канализация: централизованная

Интернет: есть (оптоволокно)

Охрана: есть (строго охраняемый поселок, КПП)

Описание инфраструктуры

Удобная транспортная доступность по 3-м шоссе: Минское шоссе, вт.ч. Платная трасса - до Москва-Сити 25 мин, Киевское шоссе и Боровское шоссе. В поселке есть собственная лесопарковая зона отдыха на 5Га, гостевая парковка, несколько детских игровых площадок, многофункциональная спортивная площадка для баскетбола, волейбола, мини-футбола. На территории поселка находится Храм Воздвижения Креста Господня, где проходят службы и занятия для детей в Воскресной школе. В шаговой доступности располагается фермерский рынок, продуктовые магазины, аптеки. Рядом есть несколько частных и муниципальных школ и детских садов. Частная школа и детский сад «МЭШ» Московская экономическая школа в 7 минутах на машине (5.9км), Гимназия Святителя Василия Великого в 8 минутах на машине (6.1 км.) ГБОУ школа № 2057 в 12 мин на машине, Премьерский лицей в 20мин пешком (1,9км). Многофункциональный спортивный комплекс для занятий гимнастикой, акробатикой, спортивными танцами, плаванием «Жаворонки» всего в 6 минут на машине (3.6 км.), загородный клуб «Усадьба Крекшино» менее чем в 700 метрах от КП. В 5 минутах езды находится магазин Перекресток. В 1 км - Загородный клуб Александр с ресторанами, барами, банями, озером с пляжем, зоопарком, фермой, салоном красоты и пр. Также доступна инфраструктура пос.Крекшино, Марушкино, г.Апрелевка (в 5 мин езды), г.Одинцово и Ново-Переделкино (в 10 км). В шаговой доступности остановка общественного транспорта - автобусы и маршрутные такси до ж/д станции Крекшино, м.Саларьево, м.Румянцево, м.Ново-Переделкино, г.Одинцово, г.Троицк.