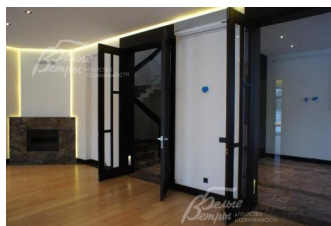
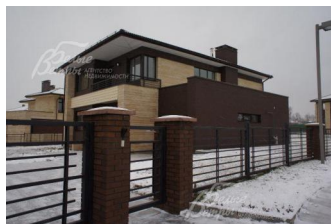


## Снят с реализации

Курс ЦБ РФ 17.01.26 \$ — 77.83 руб. € — 90.54 руб.



## [Дом, Крекшино КП Код: 220-725](#)

**Код: 220-725**

### Особенности объекта

**Видеоролик** Отлично спланированный кирпичный коттедж расположенный в КП бизнес-класса Крекшино. Во всех помещениях выполнена отделка под ключ с использованием высококачественных материалов. Ванные комнаты полностью оборудованы сантехникой. Главное достоинство дома - это лучшее соотношение качества, комфорта и цены!

### Расположение

Крекшино КП (д.Крекшино)  
**Киевское шоссе**, от МКАД по шоссе: 21 км, всего: 25 км

**Минское шоссе**, от МКАД по шоссе: 22 км, всего: 24 км

**Тип застройки:** формирующийся к/п

### Дом

**Общая площадь строений:** 344 м<sup>2</sup>

**Год постройки дома:** 2007

**Количество уровней:** 2

**Спален:** 3. **С/узлов:** 3. **Комнат всего:** 5.

**Опции:** машиномест крытых: 1, в т.ч. в теплом гараже: 1; терраса; камин.

**Материал стен:** кирпич

**Облицовка стен:** плитка

**Кровля:** натуральная черепица

**Окна:** стеклопакеты деревянные

**Стадия готовности:** под ключ (с мебелью)

**1-ый этаж:** крыльцо 7.5 кв.м, прихожая 9 кв.м, холл 19 кв.м, гостиная с камином 41 кв.м с выходом на террасу 25 кв.м, кухня-столовая 19 кв.м, кабинет 16.5 кв.м; коридор, с/узел 4 кв.м, постирочная; гараж на 1 а/м 24 кв.м, котельная 10 кв.м с выходом на участок

**2-ой этаж:** холл 11 кв.м, главная спальня 23 кв.м с гардеробной 7 кв.м, с с/узелом 10 кв.м и с выходом на балкон 9 кв.м; спальня 17.5 кв.м с балконом 6 кв.м; спальня 16 кв.м с балконом 6.6 кв.м, с/узел 14 кв.м

**Описание внутренней отделки:** стены оштукатурены и окрашены; пол - паркет, плитка под камень; потолки подвесные со встроенной подсветкой; лестничный марш монолитный, ступени отделаны камнем; установлены двери

**Инженерное обеспечение:** установлены котел Viessmann Vitogas и бойлер Vitocell, счетчики воды, газа и электричества

**Мебель, оборудование:** во всех санузлах установлена импортная сантехника

**Площадь участка, соток:** 15.64

### Участок

**Тип участка:** без деревьев

**Благоустройство участка:** участок ровный, засеян газоном

**Статус земли:** земли поселений для ИЖС

**Дополнительная информация об участке:** участок правильной формы, по периметру огорожен забором

## Коммуникации

**Газ:** есть

**Э/э:** есть

**Водопровод:** центральный

**Канализация:** централизованная

**Телефон:** есть

**Интернет:** есть

**Охрана:** есть

## Описание инфраструктуры

Удобная транспортная доступность по 3-м шоссе: Минское шоссе, вт.ч. Платная трасса - до Москва-Сити 25 мин, Киевское шоссе и Боровское шоссе. В поселке есть собственная лесопарковая зона отдыха на 5 Га, гостевая парковка, несколько детских игровых площадок, многофункциональная спортивная площадка для баскетбола, волейбола, мини-футбола. На территории поселка находится Храм Воздвижения Креста Господня, где проходят службы и занятия для детей в Воскресной школе. В шаговой доступности располагается фермерский рынок, продуктовые магазины, аптеки. Рядом есть несколько частных и муниципальных школ и детских садов. Частная школа и детский сад «МЭШ» Московская экономическая школа в 7 минутах на машине (5.9км), Гимназия Святителя Василия Великого в 8 минутах на машине (6.1 км.) ГБОУ школа № 2057 в 12 мин на машине, Премьерский лицей в 20мин пешком (1,9км). Многофункциональный спортивный комплекс для занятий гимнастикой, акробатикой, спортивными танцами, плаванием «Жаворонки» всего в 6 минут на машине (3.6 км.), загородный клуб «Усадьба Крекшино» менее чем в 700 метрах от КП. В 5 минутах езды находится магазин Перекресток. В 1 км - Загородный клуб Александр с ресторанами, барами, банями, озером с пляжем, зоопарком, фермой, салоном красоты и пр. Также доступна инфраструктура пос.Крекшино, Марушкино, г.Апрелевка (в 5 мин езды), г.Одинцово и Ново-Переделкино (в 10 км). В шаговой доступности остановка общественного транспорта – автобусы и маршрутные такси до ж/д станции Крекшино, м.Саларьево, м.Румянцево, м.Ново-Переделкино, г.Одинцово, г.Троицк.

## Элементы положит. окружения

5 Га парковой зоны.