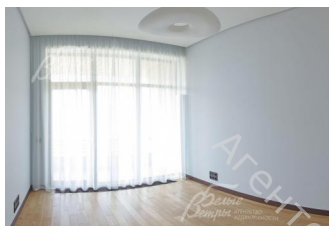
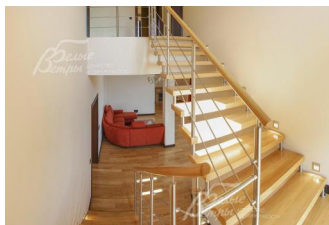
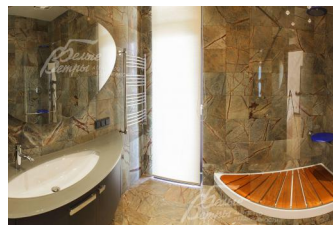
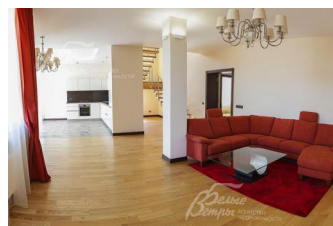
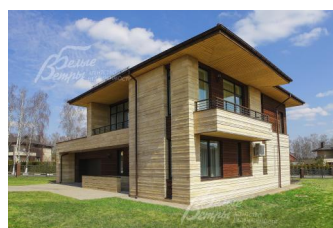


Снят с реализации

Курс ЦБ РФ 15.01.26 \$ — 78.57 руб. € — 92.20 руб.



[Дом, Крекшино КП Код: 220-729](#)

Код: 220-729

Особенности объекта

Современный двухэтажный загородный дом под ключ в строго охраняемом поселке бизнес-класса Крекшино. Территория 65 Га, застроенная в едином архитектурном стиле. Функциональная планировка с 4-мя спальнями, одна из которых на 1-м этаже, встроенная кухня с техникой, камин, гараж на 2 авто. Участок 16 соток находится в обжитой части поселка. ИЖС, Московская прописка. Рядом магазины, школы, детские сады. Залог комфортного проживания за городом - все центральные коммуникации (магистральный газ, водопровод, канализация, электричество), богатая инфраструктура, солидные соседи, транспортная доступность.

Расположение

Крекшино КП (д.Крекшино)

Киевское шоссе, от МКАД по шоссе: 21 км, всего: 25 км

Минское шоссе, от МКАД по шоссе: 22 км, всего: 24 км

Тип застройки: формирующийся к/п

Дом

Общая площадь строений: 359 м²

Количество уровней: 2

Спален: 4. **С/узлов:** 3. **Комнат всего:** 5.

Опции: машиномест крытых: 2, в т.ч. в теплом гараже: 2; терраса; камин; панорамное остекление от пола.

Материал стен: наружные стены - крупноформатный керамический поризованный камень, внутренние стены - кирпич

Облицовка стен: плитка из архбетона и декоративная фасадная доска из лиственницы

Кровля: цементно-песчаная черепица ("Braas")

Окна: стеклопакеты деревянные (2-х камерные)

Стадия готовности: под ключ (частично меблирован)

1-ый этаж: крыльцо 12 кв.м, прихожая 14 кв.м, коридор, гостиная с камином 56 кв.м, кухня 16 кв.м с выходом на террасу 20 кв.м, кабинет/гостевая спальня 20 кв.м, санузел 4 кв.м, котельная 11 кв.м, гараж на 2 автомобиля 45 кв.м

2-ой этаж: холл 11 кв.м, главная спальня 26 кв.м с гардеробной 9 кв.м, санузлом 9 кв.м и с выходом на балкон 7 кв.м, спальня 17 кв.м с выходом на балкон 12 кв.м, спальня 21 кв.м с выходом на балкон 7 кв.м, санузел 6 кв.м, постирочная 6 кв.м

Описание внутренней отделки: в отделке использованы натуральные материалы: подоконники - гранит "Absolute Black", камин в классическом стиле из мрамора "Emperador Dark". Лестница «на больцах» из массива ясеня, имеется дежурная ночная

светодиодная подсветка ступеней. Двери из массива древесины, отделанные натуральным шпоном венге,

скрытые петли. Пол - плитка из натурального мрамора "Bidasar Brown Antique", на кухне - мрамор "Bidasar Green", в жилых комнатах - элитная паркетная доска из ясеня 18 мм. Стены в санузлах отделаны натуральным мрамором - травертин "Prestige Brown Antique", "Desert Cream"

Инженерное обеспечение: установлены газовый котел "Viessmann Vitogas 050" 42 кВт и бойлер "Viessmann Vitocell" на 200 л. Счетчики воды, газа и электричества. Установлены стальные трубчатые радиаторы "Arbonia" (Швейцария-Германия), встроенные в пол конвекторы. Установлены кондиционеры - сплит-системы "Art Cool Panel" от "LG" (черное зеркало)

Мебель, оборудование: во всех санузлах установлено сантехническое оборудование и гарнитуры известных европейских марок: "Jacob Delafon", "Villeroy & Boch", "Trend" итальянской фабрики "Novello", душевые кабины "Cesana", "IDO", смесители и душевые гарнитуры "Hansgrohe" (Германия). Встроенная кухня (Италия) - столешница и фартук из искусственного камня "Corian" со встроенной техникой "Bosch" (холодильник, посудомоечная машина, духовой шкаф, газовая варочная панель). В комнатах мебель известных европейских марок: "Antonio Alves" (Италия), "Antonio Lupi". Освещение: многоуровневые гипсокартонные потолки со светодиодными подсветками, люстрами, бра известных европейских марок: "LUX LUCE" (Италия), "Manamana". Все розетки, выключатели в доме немецкой фирмы "Gira"

Участок

Площадь участка, соток: 16

Тип участка: без деревьев

Благоустройство участка: участок выровнен, засеян газоном, выполнен дренаж

Статус земли: земли населенных пунктов, для ИЖС

Дополнительная информация об участке: находится в обжитой части поселка. Участок правильной прямоугольной формы, огорожен кованым забором по фасаду в едином стиле поселка

Коммуникации

Газ: есть (магистральный)

Э/э: есть (15 кВт)

Водопровод: центральный

Канализация: централизованная

Телефон: есть (оптоволокну)

Интернет: есть (оптоволокну)

Охрана: есть (строго охраняемый поселок, КПП)

Ипотека:

возможна (Сбербанк, Абсолют-Банк, Альфа-Банк)

Описание инфраструктуры

Удобная транспортная доступность по 3-м шоссе: Минское шоссе, вт.ч. Платная трасса - до Москва-Сити 25 мин, Киевское шоссе и Боровское шоссе. В поселке есть собственная лесопарковая зона отдыха на 5Га, гостевая парковка, несколько детских игровых площадок, многофункциональная спортивная площадка для баскетбола, волейбола, мини-футбола. На территории поселка находится Храм Воздвижения Креста Господня, где проходят службы и занятия для детей в Воскресной школе. В шаговой доступности располагается фермерский рынок, продуктовые магазины, аптеки. Рядом есть несколько частных и муниципальных школ и детских садов. Частная школа и детский сад «МЭШ» Московская экономическая школа в 7 минутах на машине (5.9км), Гимназия Святителя Василия Великого в 8 минутах на машине (6.1 км.) ГБОУ школа № 2057 в 12 мин на машине, Премьерский лицей в 20мин пешком (1,9км). Многофункциональный спортивный комплекс для занятий гимнастикой, акробатикой, спортивными танцами, плаванием «Жаворонки» всего в 6 минут на машине (3.6 км.), загородный клуб «Усадьба Крёкшино» менее чем в 700 метрах от КП. В 5 минутах езды находится магазин Перекресток. В 1 км - Загородный клуб Александр с ресторанами, барами, банями, озером с пляжем, зоопарком, фермой, салоном красоты и пр. Также доступна инфраструктура пос.Крекшино, Марушкино, г.Апрелевка (в 5 мин езды), г.Одинцово и Ново-Переделкино (в 10 км). В шаговой доступности остановка общественного транспорта - автобусы и маршрутные такси до ж/д станции Крекшино, м.Саларьево, м.Румянцево, м.Ново-Переделкино, г.Одинцово, г.Троицк.

Комментарий к цене

Возможны индивидуальные скидки!