

## Снят с реализации

Курс ЦБ РФ 15.01.26 \$ — 78.57 руб. € — 92.20 руб.

### [Дом, Крекшино КП Код: 220-730](#)

**Код: 220-730**

#### Особенности объекта

Новый светлый двухэтажный коттедж под ключ с мебелью и бытовой техникой в строго охраняемом поселке бизнес-класса «Крекшино». Функциональная планировка с 4-мя спальнями, одна из которых на 1-м этаже, встроенная кухня с техникой, камин, гараж на 1 авто. Отделка выполнена по авторскому проекту только из натуральных материалов. Участок 14 соток со взрослыми березами находится в обжитой части поселка. ИЖС, Московская прописка. Рядом магазины, школы, детские сады. Все центральные коммуникации (магистральный газ, водопровод, канализация, электричество), богатая инфраструктура, солидные соседи, транспортная доступность – залог комфортного проживания за городом.

#### Расположение

Крекшино КП (д.Крекшино)

**Киевское шоссе**, от МКАД по шоссе: 21 км, всего: 25 км

**Минское шоссе**, от МКАД по шоссе: 22 км, всего: 24 км

**Тип застройки:** формирующийся к/п

#### Дом

**Общая площадь строений:** 344 м<sup>2</sup>

**Количество уровней:** 2

**Спален:** 4. **С/узлов:** 3. **Комнат всего:** 5.

**Опции:** машиномест крытых: 1, в т.ч. в теплом гараже: 1; терраса; камин; панорамное остекление от пола.

**Материал стен:** наружные стены - крупноформатный керамический поризованный камень, внутренние стены - кирпич

**Облицовка стен:** плитка из архбетона и декоративная фасадная доска из лиственницы

**Кровля:** цементно-песчаная черепица ("Braas")

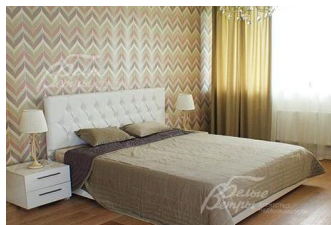
**Окна:** стеклопакеты деревянные (2-х камерные)

**Стадия готовности:** под ключ (частично меблирован)

**1-ый этаж:** крыльцо 8 кв.м, прихожая 8 кв.м, холл 27 кв.м, гостиная с камином 31 кв.м и выходом на террасу 24 кв.м, кухня 12 кв.м, столовая 14 кв.м, кабинет/спальня 16 кв.м, коридор, санузел 4 кв.м, постирочная 7 кв.м, котельная 9 кв.м, гараж на 1 автомобиль 27 кв.м

**2-ой этаж:** холл 21 кв.м, главная спальня 21 кв.м с гардеробной 11 кв.м с санузлом 11 кв.м и с выходом на застекленный балкон-спортзал 15 кв.м, спальня 18 кв.м и спальня 14 кв.м с выходом на общий балкон 12 кв.м, санузел 11 кв.м

**Описание внутренней отделки:** в отделке использованы натуральные материалы: подоконники - мрамор, ступени лестницы из массива дуба. Двери из массива древесины (Италия). Пол - паркетная доска из дуба, в отделке санузлов использован натуральный



массива древесины (Италия). Пол - паркетная доска из дуба, в отделке санузлов использован натуральный

камень

**Инженерное обеспечение:** установлены газовый котел "Viessmann Vitogas 050" 42 кВт и бойлер "Viessmann Vitocell" на 200 л. Счетчики воды, газа и электричества. Установлены кондиционеры

**Мебель, оборудование:** во всех санузлах установлено сантехническое оборудование и гарнитуры европейских марок, смесители и душевые гарнитуры "Hansgrohe" (Германия). Встроенная кухня (Италия) со встроенной техникой (холодильник, посудомоечная машина, духовой шкаф, газовая варочная панель). В комнатах мебель известных европейских марок. Освещение: многоуровневые гипсокартонные потолки со светодиодными подсветками, люстрами, бра

## Участок

**Площадь участка, соток:** 14

**Тип участка:** со взрослыми лесными деревьями

**Благоустройство участка:** участок выровнен, засеян газоном, выполнен дренаж

**Статус земли:** земли населенных пунктов, для ИЖС

**Дополнительная информация об участке:** участок правильной прямоугольной формы, огорожен кованым забором по фасаду в едином стиле поселка. Находится в обжитой части коттеджного поселка

## Коммуникации

**Газ:** есть (магистральный)

**Э/э:** есть (15 кВт)

**Водопровод:** центральный

**Канализация:** централизованная

**Телефон:** есть (оптоволокно)

**Интернет:** есть (оптоволокно)

**Охрана:** есть (строго охраняемый поселок, КПП)

## Ипотека:

возможна (Сбербанк, Абсолют-Банк, Альфа-Банк)

## Описание инфраструктуры

Удобная транспортная доступность по 3-м шоссе: Минское шоссе, вт.ч. Платная трасса - до Москва-Сити 25 мин, Киевское шоссе и Боровское шоссе. В поселке есть собственная лесопарковая зона отдыха на 5Га, гостевая парковка, несколько детских игровых площадок, многофункциональная спортивная площадка для баскетбола, волейбола, мини-футбола. На территории поселка находится Храм Воздвижения Креста Господня, где проходят службы и занятия для детей в Воскресной школе. В шаговой доступности располагается фермерский рынок, продуктовые магазины, аптеки. Рядом есть несколько частных и муниципальных школ и детских садов. Частная школа и детский сад «МЭШ» Московская экономическая школа в 7 минутах на машине (5.9км), Гимназия Святителя Василия Великого в 8 минутах на машине (6.1 км.) ГБОУ школа № 2057 в 12 мин на машине, Премьерский лицей в 20мин пешком (1,9км). Многофункциональный спортивный комплекс для занятий гимнастикой, акробатикой, спортивными танцами, плаванием «Жаворонки» всего в 6 минут на машине (3.6 км.), загородный клуб «Усадьба Крекшино» менее чем в 700 метрах от КП. В 5 минутах езды находится магазин Перекресток. В 1 км - Загородный клуб Александр с ресторанами, барами, банями, озером с пляжем, зоопарком, фермой, салоном красоты и пр. Также доступна инфраструктура пос.Крекшино, Марушкино, г.Апрелевка (в 5 мин езды), г.Одинцово и Ново-Переделкино (в 10 км). В шаговой доступности остановка общественного транспорта - автобусы и маршрутные такси до ж/д станции Крекшино, м.Саларьево, м.Румянцево, м.Ново-Переделкино, г.Одинцово, г.Троицк.

## Комментарий к цене

Возможны индивидуальные скидки!