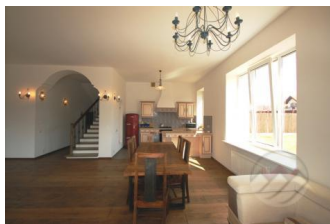


Снят с реализации

Курс ЦБ РФ 16.01.26 \$ — 78.53 руб. € — 91.81 руб.



Дом, Лесное Озеро к/п Код: 131-927

Код: 131-927

Особенности объекта

Специальное предложение! Новогодняя скидка 25% на новый, готовый для проживания кирпичный дом, расположенный в обжитом коттеджном поселке, окруженном лесом. Ухоженный участок. Оригинальный внутренний дизайн. Центральные коммуникации. Цена указана с учетом скидки.

Расположение

Лесное Озеро к/п (Кузенёво)

Калужское шоссе, от МКАД по шоссе: 25 км, всего: 29 км

Тип застройки: сформированный к/п

Дом

Общая площадь строений: 300 м²

Количество уровней: 3

Материал стен: кирпич

Облицовка стен: облицовочный кирпич, штукатурка

Кровля: мягкая

Окна: стеклопакеты ПВХ

Стадия готовности: под ключ

1-ый этаж: прихожая 6 кв.м, гостиная 40 кв.м совмещенная с кухней-столовой 27.5 кв.м, летняя веранда 27 кв.м, спальня 17.5 кв.м, с/узел 4 кв.м, котельная с постирочной 14 кв.м

2-ой этаж: Главная спальня 24 кв.м с с/узелом 5 кв.м и гардеробной 5 кв.м, спальня/кабинет 14 кв.м, спальня 17.5 кв.м, спальня 21 кв.м, с/узел 7 кв.м.

3-ий этаж: мансарда - помещение свободного назначения 75 кв.м

Описание внутренней отделки: на стенах декоративная штукатурка, в спальнях - обои; полы - паркетная доска (массив), плитка; потолки оштукатурены и покрашены; лестничный марш - ж/б монолит, ступени деревянные, перила кованые; двери деревянные, подоконники - ламинированный ДСП
Инженерное обеспечение: котел SIMS, бойлер MORA, многоступенчатая система очистки воды, установлены счетчики воды и электричества, выполнена вся разводка коммуникаций по дому

Мебель, оборудование: установлен кухонный гарнитур со встроенной техникой, в санузлах установлена импортная сантехника

Дополнительные строения: навес на 2 м/места с хозблоком

Дополнительная информация о доме: современный архитектурный стиль; фундамент - ленточный монолит, ж/б перекрытия

Участок

Площадь участка, соток: 20

Тип участка: без деревьев с ландшафтом

Благоустройство участка: организован газон, выложены дорожки, освещение, оборудованная баскетбольная площадка; сделан дренаж участка

Статус земли: земли поселений, для индивидуального жилищного строительства

Дополнительная информация об участке: участок ровный, расположен в центре поселка, огорожен деревянным забором на фундаменте

Коммуникации

Газ: есть (магистральный)

Э/э: есть (10 кВт)

Водопровод: центральный

Канализация: централизованная

Телефон: возможно подключение

Интернет: возможно подключение (спутниковая антенна)

Охрана: есть

Описание инфраструктуры

В коттеджном поселке: собственное большое озеро с зоной отдыха вокруг него: детские и универсальная спортивные площадки

Элементы положит. окружения

Недалеко расположен лесной массив, в поселке есть природное озеро, тихое место