

Снят с реализации

Курс ЦБ РФ 16.01.26 \$ — 78.53 руб. € — 91.81 руб.

[Дом, Лето-2 к/п Код: 128-419](#)

Код: 128-419

Особенности объекта

Дом расположен в очень удобном месте для круглогодичного проживания, между Калужским и Киевским шоссе всего в 7 км от МКАД, в охраняемом КП с домами премиум-уровня. Добротный кирпичный дом, для большой семьи, укомплектован всей необходимой мебелью и техникой. Богатая городская инфраструктура доступна в поселках Московский, Дубровка, Воскресенское.

Расположение

Лето-2 к/п (Лето-2)

Калужское шоссе, от МКАД по шоссе: 7 км, всего: 9 км

Киевское шоссе, от МКАД по шоссе: 7 км, всего: 14 км

Тип застройки: обжитой к/п

Дом

Общая площадь строений: 494 м²

Количество уровней: 4

Спален: 5. **С/узлов полных:** 2. **С/узлов неполных:** 1.

Комнат всего: 9.

Опции: машиномест крытых: 2, в т.ч. в теплом гараже: 2; камин; холодный подвал.

Материал стен: кирпич

Облицовка стен: кирпич

Кровля: металлочерепица

Окна: стеклопакеты ПВХ

Стадия готовности: меблирован

Цоколь: Кухня-студия 23 кв.м, комната отдыха 23 кв.м, тех.помещение 35 кв.м, холодная кладовая 5 кв.м, тех.помещение 15.4 кв.м, холл 12 кв.м.

1-ый этаж: Гараж 42 кв.м, кухня 12.6 кв.м, столовая 30 кв.м, с/узел, гостиная 22.7 кв.м, холл 10.5 кв.м, лестничного холл 12 кв.м, прихожая 10 кв.м.

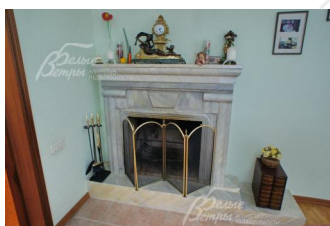
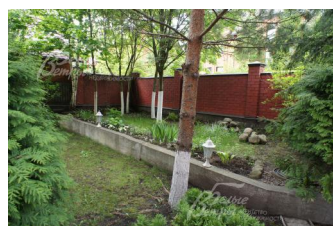
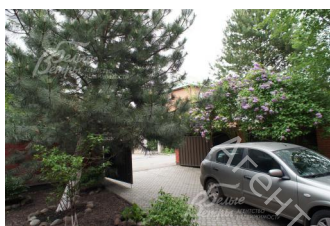
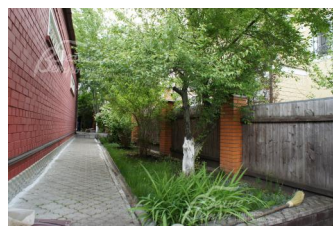
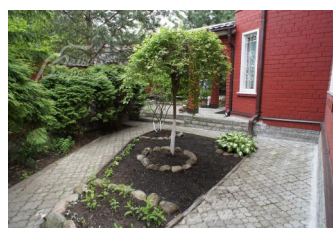
2-ой этаж: Зимний сад 45.7 кв.м, спальня 14.6 кв.м, спальня 26.6 кв.м, спальня 23 кв.м, с/узел 5 кв.м, жилая 11.6 кв.м, лестничного холл 12 кв.м, холл 10 кв.м.

3-ий этаж: Спальня 20 кв.м, спальня 20.5 кв.м, с/узел, зал-библиотека 34 кв.м.

Описание внутренней отделки: Стены оклеены обоями, полы покрыты паркетной доской, на первом этаже плитка. Потолки окрашены. Лестничного марш деревянный. Вся сантехника установлена. Все коммуникации разведены под ключ.

Инженерное обеспечение: В доме установлен котел Viessmann Vitola мощностью 63 кВт и бойлер на 200 л. Система очистки воды "Rainsoft". Вентиляция естественная.

Дополнительная информация о доме: Фундамент монолитный, перекрытия межэтажные-



железобетонные плиты.

Участок

Площадь участка, соток: 10

Тип участка: лесной

Благоустройство участка: Вокруг дома сделан дренаж. На участке растет множество взрослых деревьев: 1 кедр, черная сосна, каштан, липа, береза, рябина, 3 клена, 8 яблонь, пихта, вишня, черешня, множество туй (26 шт.) по периметру участка, 5 круглых туй, 7 кустов смородины.

Статус земли: Земли населенных пунктов для ИЖС

Дополнительная информация об участке: Участок правильной прямоугольной формы, расположен в центре поселка, огражден кирпичным забором на бетонных столбах, обшитых облицовочным кирпичом.

Коммуникации

Газ: есть (магистральный)

Э/э: есть (10 кВт)

Водопровод: центральный (+ скважина 76 м)

Канализация: централизованная

Телефон: возможно подключение

Интернет: есть

Охрана: есть

Описание инфраструктуры

В 3 км школа-пансион для одаренных детей "Летово", в 2 км спортивный центр "Теннис". В 5 км инфраструктура поселков «Дубровка» и «Московский»