

Снят с реализации

Курс ЦБ РФ 18.01.26 \$ — 77.83 руб. € — 90.54 руб.

Дом, Лето Код: 383-101

Код: 383-101

Особенности объекта

Новый просторный дом, полностью меблированный и оборудованный, расположенный в тихом живописном месте, в удобной доступности от Москвы. В доме есть все необходимое для комфортного проживания: просторная гостиная с камином, кухня-столовая, шесть спален, зона отдыха с сауной и тренажерным залом, комната для персонала.

Расположение

Лето

Калужское шоссе, от МКАД по шоссе: 7 км, всего: 9 км

Киевское шоссе, от МКАД по шоссе: 7 км, всего: 14 км

Тип застройки: обжитой к/п

Дом

Общая площадь строений: 444 м² (в т.ч.: дом 363 кв.м, гараж 42 кв.м, беседка 20 кв.м, хозблок 20 кв.м)

Год постройки дома: 2009

Количество уровней: 4

Спален: 6. **С/узлов:** 4. **Комнат всего:** 9.

Опции: машиномест крытых: 4, в т.ч. в теплом гараже: 2; сауна; камин.

Материал стен: заливной пенобетон

Облицовка стен: декоративные панели

Кровля: металлочерепица

Окна: стеклопакеты ПВХ

Стадия готовности: меблирован

Цоколь: зона для отдыха 37 кв.м: сауна, душевая, с/узел, постирочная; комната отдыха 23 кв.м, тренажерный зал 35.5 кв.м, комната для персонала 8 кв.м, коридор 15 кв.м, котельная 8 кв.м

1-ый этаж: холл 31 кв.м, гостиная с камином 35 кв.м, кухня 18 кв.м, спальня 22.5 кв.м, спальня 14 кв.м, с/узел 3 кв.м

2-ой этаж: холл 10 кв.м, спальня 30.5 кв.м с ванной комнатой 6 кв.м, гардеробная 6 кв.м, три спальни (22 кв.м, 17 кв.м, 17 кв.м), ванная комната 4 кв.м

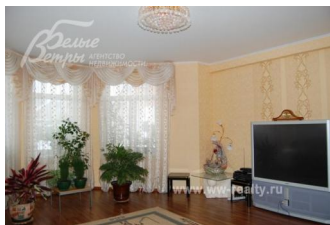
3-ий этаж: мансарда 80 кв.м: свободная планировка

Описание внутренней отделки: на стенах обои; полы регулируемые - плитка с подогревом, ламинат, линолеум; потолки натяжные; лестничные марш деревянный (сосна), двери деревянные, подоконники пластиковые

Инженерное обеспечение: котёл и бойлер PROTHERM, многоступенчатая система очистки воды, счетчики воды и электричества установлены, разводка коммуникаций "под ключ"

Мебель, оборудование: дом полностью меблирован, установлена импортная сантехника

Дополнительные строения: Беседка 20 кв.м; хозблок



20 кв.м, гараж 42 кв.м; дополнительно на участке открытая стоянка на 2 а/м, перед участком стоянка на 8 а/м

Участок

Площадь участка, соток: 9

Тип участка: с деревьями

Благоустройство участка: организован газон, сделаны дорожки, высажены цветы; сделан дренаж участка

Статус земли: земли поселений, для ведения личного подсобного хозяйства

Дополнительная информация об участке: участок в центре поселка, с фасада огорожен кирпичным забором на фундаменте, с остальных сторон - металлопрофиль на металлических столбах

Коммуникации

Газ: есть (магистральный)

Э/э: есть (7 кВт, 3 фазы)

Водопровод: индивид. скважина (также колодец на участке)

Канализация: автономная (Биосептик)

Интернет: есть (ТВ - Триколор)

Описание инфраструктуры

Инфраструктура коттеджных поселков Антоновка (продуктовый магазин), Бельгийская деревня (детский сад, ресторан), Дубровка, также г.Московский. Непосредственно вблизи поселка расположен спортивный стадион с футбольным полем и спортивной площадкой. Рядом расположен храм Архангела Михаила. В пешей доступности школа "Летово"

Элементы положит. окружения

Вблизи поселка расположен лесной массив, несколько прудов.