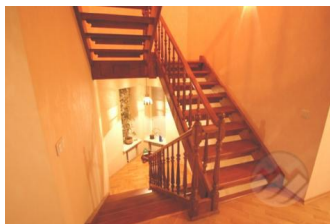


## Снят с реализации

Курс ЦБ РФ 16.01.26 \$ — 78.53 руб. € — 91.81 руб.



## Дом, Летово Код: 383-403

**Код: 383-403**

### Особенности объекта

Новый кирпичный коттедж с мебелью и оборудованием, полностью готовый к проживанию. 4 уровня, каминный зал с эркером, кухня с выходом на веранду, одна спальня на первом этаже и три спальни на втором этаже, мансарда свободного назначения, зона отдыха с сауной, 4 с/узла. Живописный вид из окон на озеро. Изумительный ландшафтный дизайн: декоративный прудик, альпийские горки, сосны и множество высаженных кустарников и растений. Удобная транспортная доступность по Калужскому и Киевскому шоссе.

### Расположение

Летово

**Калужское шоссе**, от МКАД по шоссе: 7 км, всего: 9 км

**Киевское шоссе**, от МКАД по шоссе: 7 км, всего: 14 км

**Тип застройки:** обжитой к/п

### Дом

**Общая площадь строений:** 370 м<sup>2</sup>

**Год постройки дома:** 2003

**Количество уровней:** 4

**Материал стен:** кирпич

**Облицовка стен:** штукатурка

**Кровля:** мягкая

**Окна:** стеклопакеты ПВХ

**Стадия готовности:** меблирован

**Цоколь:** комната отдыха 27 кв.м, зона сауны 17 кв.м, котельная 20 кв.м, кладовая 14.6 кв.м

**1-ый этаж:** крыльцо, холл 15 кв.м, каминный зал 31 кв.м с эркером, объединенный с кухней 18 кв.м с выходом на застекленную веранду 15 кв.м, жилая комната 15 кв.м, с/узел 3 кв.м, постирочная 8 кв.м

**2-ой этаж:** холл 15 кв.м с выходом на балкон, спальня хозяев 25 кв.м с с/узлом, спальня 17.5 кв.м, спальня 15.5 кв.м, с/узел 7 кв.м

**3-ий этаж:** 2 помещения свободного назначения 40 и 14 кв.м, с/узел

**Описание внутренней отделки:** на стенах обои; полы - паркет, плитка; лестничный марш из массива дуба, подоконники пластиковые

**Инженерное обеспечение:** котел Viessmann Vitogas 100, бойлер Buderus, система очистки и умягчения воды BWT (американская), установлены счетчики воды и электричества

**Мебель, оборудование:** в кухне установлен кухонный гарнитур со встроенной техникой, в с/узлах установлена импортная сантехника

**Дополнительные строения:** гараж на 1 а/м 30 кв.м(примыкает к дому); площадка для барбекю

**Дополнительная информация о доме:** дом в классическом стиле

## Участок

**Площадь участка, соток:** 15

**Тип участка:** парковый

**Благоустройство участка:** выполнен ландшафтный дизайн участка: альпийские горки, дорожки, освещение; высажены кустарники, туи, сосны; организован декоративный прудик, сделан дренаж

**Статус земли:** земли поселений, для индивидуального жилищного строительства

**Дополнительная информация об участке:** участок прямоугольной формы, расположен в центре поселка, огорожен деревянным забором на фундаменте

## Коммуникации

**Газ:** есть (магистральный)

**Э/э:** есть (12 кВт)

**Водопровод:** индивид. скважина

**Канализация:** автономная (Топас)

## Описание инфраструктуры

Инфраструктура коттеджных поселков Антоновка (продуктовый магазин), Бельгийская деревня (детский сад, ресторан), Дубровка, также г.Московский. Непосредственно вблизи поселка расположен спортивный стадион с футбольным полем и спортивной площадкой. Рядом расположен храм Архангела Михаила. В пешей доступности школа "Летово"

## Элементы положит. окружения

Недалеко расположен лесной массив, из окон открывается вид на озеро.