

## Снят с реализации

Курс ЦБ РФ 17.01.26 \$ — 77.83 руб. € — 90.54 руб.

### [Дом, Летово Код: 383-809](#)

**Код: 383-809**

#### Особенности объекта

Отлично спланированный, одноэтажный жилой дом, с качественной инженерией и всеми необходимыми для жизни опциями. На просторном лесном участке, с собственным выходом в вековой лес. На участке также дом для персонала, гараж на 2 машины. Удобный подъезд от Калужского и Киевского шоссе.

#### Расположение

Летово

**Калужское шоссе**, от МКАД по шоссе: 7 км, всего: 9 км

**Киевское шоссе**, от МКАД по шоссе: 7 км, всего: 14 км  
**Тип застройки:** обжитой к/п

#### Дом

**Общая площадь строений:** 300 м<sup>2</sup> (Дом 230 кв.м + дом для персонала 20.5 кв.м+ гараж 49 кв.м)

**Год постройки дома:** 2008

**Количество уровней:** 1

**Спален:** 4. **С/узлов:** 3. **Комнат всего:** 6.

**Опции:** машиномест крытых: 2, в т.ч. в теплом гараже: 2; парная; терраса; камин; холодный подвал; СПА, центральный пылесос, зимний сад, дом для персонала.

**Материал стен:** брус, часть дома (котельная, зона отдыха с парной) - пеноблок.

**Облицовка стен:** сайдинг, эркер - имитация дикого камня

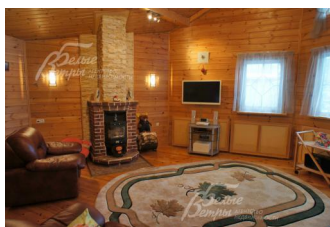
**Кровля:** мягкая

**Окна:** стеклопакеты ПВХ

**Стадия готовности:** меблирован

**1-ый этаж:** Терраса 58 кв.м, прихожая 9 кв.м, холл 9 кв.м, кухня-столовая и гостиная 42 кв.м со вторым светом с камином, спальня 14.4 кв.м, детская спальня 16 кв.м, с/узел 6.6 кв.м, гардеробная 8 кв.м. Хозяйский блок: спальня 20 кв.м, зимний сад 14.6 кв.м с выходом на террасу, кабинет 7.8 кв.м, с/узел 9.4 кв.м с ванной. Левое крыло: коридор 9.5 кв.м с выходом на террасу, прачечная 6.4 кв.м с выходом на улицу, галерея 9.5 кв.м, комната отдыха-спальня 15 кв.м, предбанник 6 кв.м с туалетом и душем, парная 5 кв.м, котельная 10 кв.м.

**Описание внутренней отделки:** Отделка преимущественно деревом с дизайнерскими элементами. В жилых комнатах стены отделаны имитацией бруса, в санузлах и котельной - кафель, в парной - кедр и липа. На полу в санузлах, прихожей, зоне кухни кафель с водяным подогревом, в комнате отдыха и зимнем саду пол из пробкового покрытия, в остальных комнатах доска из хвойных пород дерева. Потолки отделаны хвоей. Вся сантехника установлена марки Rosa. Подоконники и двери деревянные. Все



коммуникации разведены под ключ.

**Инженерное обеспечение:** В доме установлены газовый котел марки De Dietrich на 38 кВт и бойлер косвенного нагрева на 200 л марки Reflex, в гостевом домике газовый котел с водонакопителем Protherm. Система очистки воды многоступенчатая, вентиляция естественно-приточная, в жилых зонах кондиционеры Samsung. В доме есть датчики движения, пожарная сигнализация, аварийный генератор.

**Дополнительные строения:** Дом для персонала 23.5 кв.м: терраса 11 кв.м, прихожая, с/у, кухня 5.6 кв.м, спальня 11.6 кв.м.

Гараж отдельностоящий 49 кв.м из пеноблока: 2 м/места, 2 подсобных комнаты.

Беседка летняя деревянная 20 кв.м с каменной печью-мангалом, духовым шкафом и коптильней, может быть летней кухней.

Вагончик для рабочих без фундамента.

**Дополнительная информация о доме:** Фундамент железобетонный монолитный ленточный. Дом в стиле канадского шале. Строился для себя, с соблюдением всех технологических требований.

## Участок

**Площадь участка, соток:** 22.4

**Тип участка:** лесной, с ландшафтом

**Благоустройство участка:** На участке растут 15 взрослых сосен, 20 фруктовых деревьев (яблони, вишни), разбит газон, сделаны дренаж, дорожки, уличное освещение.

**Статус земли:** Земли населенных пунктов, для дачного строительства

**Дополнительная информация об участке:** Участок прямоугольной формы, огражден металлическим забором высотой 4м, граничит и имеет выход в вековой лес.

## Коммуникации

**Газ:** есть (магистральный, 2 точки подключения)

**Э/э:** есть (380 V)

**Водопровод:** индивид. скважина (84 м)

**Канализация:** автономная (индивидуальный биосептик с выводом в центральную ливневку)

**Интернет:** есть (оптиковолокно)

## Описание инфраструктуры

Инфраструктура коттеджных поселков Антоновка (продуктовый магазин), Бельгийская деревня (детский сад, ресторан), Дубровка, также г.Московский. Непосредственно вблизи поселка расположен спортивный стадион с футбольным полем и спортивной площадкой. Рядом расположен храм Архангела Михаила. В пешей доступности школа "Летово"