

Снят с реализации

Курс ЦБ РФ 16.01.26 \$ — 78.53 руб. € — 91.81 руб.

[Дом, Лужайкино КП Код: 122-701](#)

Код: 122-701

Особенности объекта

Дом под ключ с тремя спальнями, расположен в охраняемом коттеджном поселке со всеми центральными коммуникациями в тихом и живописном месте Новой Москвы.

Расположение

Лужайкино КП (Шарапово)

Калужское шоссе, от МКАД по шоссе: 29 км, всего: 38 км

Киевское шоссе, от МКАД по шоссе: 32 км, всего: 47 км

Тип застройки: формирующийся к/п

Дом

Общая площадь строений: 272 м²

Год постройки дома: 2018

Количество уровней: 2

Спален: 3. **С/узлов:** 2. **Комнат всего:** 4.

Опции: терраса; открытая площадка на 1 авто, откатные ворота без мотора, 2 балкона;

Материал стен: пеноблок

Облицовка стен: штукатурка короед, фундамент - плитка под искусственный камень

Кровля: мягкая

Окна: стеклопакеты ПВХ (двухкамерные)

Стадия готовности: под ключ

1-ый этаж: терраса 6 кв.м, холл 28 кв.м, гардеробная 7 кв.м, с/у 11 кв.м, котельная - постирочная 8 кв.м, гостиная 26 кв.м, кухня - столовая 22 кв.м, кладовка 6 кв.м, терраса 18 кв.м;

2-ой этаж: балкон 7 кв.м, спальня 23 кв.м, гардеробная 9 кв.м, холл 18 кв.м, с/у 7 кв.м, спальня 24 кв.м, спальня 23 кв.м, балкон 20 кв.м;

Описание внутренней отделки: на 1-м этаже стены окрашены, оклеены обоями, отделаны плиткой в санузлах; на 2-м этаже отделка вагонкой; полы на 1-м этаже ламинат, плитка, доска на террасе; на 2-м этаже ковролин, плитка в санузлах; лестница массив сосны; потолки на 1-м этаже натяжные, на 2-м отделаны вагонкой; все коммуникации разведены по дому;

Инженерное обеспечение: газовый котел двухконтурный (пока стоит электродкотел)

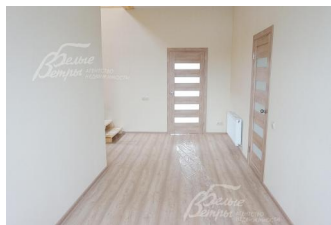
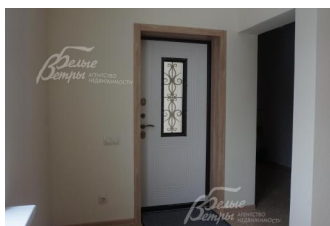
Дополнительная информация о доме: фундамент ленточный на сваях; перекрытия ж/б на 1-м этаже; дом в классическом современном архитектурном стиле;

Участок

Площадь участка, соток: 8

Тип участка: без деревьев

Благоустройство участка: на участке высажен газон, растут 9 сосен и 1 ель;



Статус земли: земли населенных пунктов для ИЖС

Дополнительная информация об участке: участок прямоугольной формы, расположен в середине поселка огражден забором высотой 2 м: по фасаду металлический штакетник, по бокам и сзади металлический штакетник и металлопрофиль;

Коммуникации

Газ: есть

Э/э: есть (15 кВт)

Водопровод: центральный

Канализация: централизованная

Описание инфраструктуры

Инфраструктура внешняя: Санаторий-курорт "Михайловское". Загородный клуб Лачи, конно-спортивная база, бассейн, сауны, поликлиника. В 1,5 км ПГТ "Шишкин Лес" (больницы, школы, детский сад, магазины, клуб)

Элементы положит. окружения

Лес