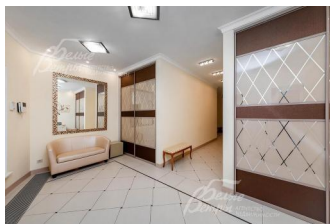


215 000 000 руб. 2 748 423 \$ 2 334 577 €

Курс ЦБ РФ 12.01.26 \$ — 78.23 руб. € — 92.09 руб.



Дом, Мартемьяново КП Код: 256-621

Код: 256-621

Особенности объекта

Современный дом площадью 556 кв.м с отдельной русской баней 82 кв.м и гостевым домом 143 кв.м на большом участке 37 соток в обжитом поселке бизнес-класса Мартемьяново. Выполнена классическая отделка в светлых тонах с применением качественных материалов и сантехники ведущих производителей. В доме 5 просторных спален со своими санузлами и гардеробными, кабинет, спортзал. Панорамное остекление, кондиционирование во всех помещениях. Есть гостевой дом с гаражом в стиле дома и баня на дровах с комнатой отдыха, кухней и крытой террасой. Большой земельный участок с ландшафтом, плодовыми и декоративными деревьями. Организовано уличное освещение, дорожки. Парковка на 4 авто. Развитая инфраструктура и хорошая транспортная доступность.

Расположение

Мартемьяново КП (Мартемьяново)
Киевское шоссе, от МКАД по шоссе: 27 км, всего: 29 км
Тип застройки: обжитой к/п

Дом

Общая площадь строений: 781 м² (Жилой дом 556 кв.м + Гостевой дом 143 кв.м + Русская баня 82 кв.м)

Количество уровней: 2

Спален: 5. **С/узелов:** 7. **Комнат всего:** 8.

Опции: машиномест крытых: 2, в т.ч. в теплом гараже: 2; баня; терраса; камин; парковка на 4 авто.

Материал стен: кирпич

Облицовка стен: штукатурка

Кровля: мягкая

Стадия готовности: меблирован

1-ый этаж: прихожая, гардероб, кухня-столовая, гостиная, спортивный зал, постирочная, 2 санузла.

2-ой этаж: пять спален с санузлами и гардеробами, кабинет.

Описание внутренней отделки: легкая классика в светлых тонах по индивидуальному архитектурному проекту. Стены: покраска, обои, в санузлах - плитка. На полу керамогранит, штучный паркет, в санузлах и в зоне кухни - плитка. Бетонная лестница, ступени керамогранит, перила деревянные, стеклянное ограждение. Натяжные потолки с точечным освещением. Установлена качественная сантехника, есть отдельная ванна, биде. Все коммуникации разведены под ключ, напольные конвекторы там, где остекление в пол, электрика Legrand.

Инженерное обеспечение: в доме установлены газовый котел и бойлер Buderus. Кондиционеры во

всех помещениях.

Мебель, оборудование: кухонный гарнитур с островом и со встроенной техникой, обеденная группа на 6 персон, вся новая мягкая и корпусная мебель, в спальнях одно- и двуспальные кровати. Везде есть шторы, тюль. В холлах висят картины с подсветкой. Спортзал оборудован современными тренажерами.

Дополнительные строения:

- гостевой дом площадью 143 кв.м с гаражом на 2 авто;
- русская баня на дровах площадью 82 кв.м с комнатой отдыха и душем.

Дополнительная информация о доме: дом выполнен в классическом архитектурном стиле. Фундамент ленточный монолитный, плита 300 мм, монолитные плиты перекрытия. Высота потолков 3.3 м.

Участок

Площадь участка, соток: 37.5

Тип участка: с деревьями и ландшафтом

Благоустройство участка: ровный участок правильной формы с высаженными плодовыми и декоративными деревьями. Огорожен забором, въезд предусмотрен через автоматические ворота. Установлены система автоматического полива и уличное освещение. По всему периметру участка оборудована дренажная система. Обустроена парковка 4 авто.

Коммуникации

Газ: есть (магистральный)

Э/э: есть (15 кВт)

Водопровод: центральный

Канализация: централизованная

Интернет: есть

Охрана: есть (строгая ЧОП поселок + индивидуальная ЧОП)

Описание инфраструктуры

Спортивные и детские площадки, парковые зоны отдыха для всей семьи, каток. Специально оборудованные площадки для волейбола, баскетбола, бадминтона, теннисный корт, ледяные горки и другие развлечения. Частный детский сад-начальная школа "Ласточкино гнездо". В шаговой доступности в ЖК "Весна" открыта новая муниципальная общеобразовательная школа, оснащенная по всем современным требованиям. Так же в шаговой доступности магазины, рестораны, маршрутное такси до станции Апрелевка. Инфраструктура г.Апрелевка